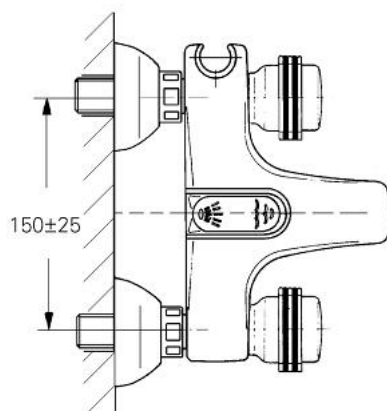
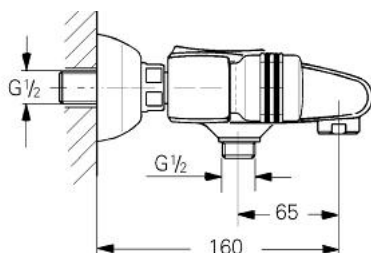


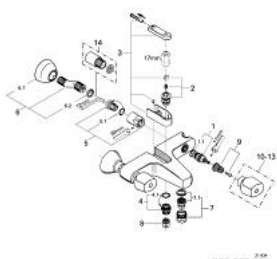
25 610 IG0 **FLORIDA BATTERIA PER VASCA-DOCCIA**



DESCRIZIONE PRODOTTO

- Colour: cromo-oro
- installazione a parete
- vitone a dischi ceramici 1/2", 180°
- pulsante per deviatore automatico
- bocca fusa
- supporto per doccetta incorporato
- mousseur
- raccordi ad S
- senza maniglie
- attacco del flessibile da 1/2"
- maniglia cod. 18 956 - 18 996 - 18 997
- finitura GROHE Long-Life

25 610 IG0 **FLORIDA BATTERIA PER VASCA-DOCCIA**



25-610

PARTI DI RICAMBIO, gennaio 1984 – now

- 1: Testina in ceramica da 1/2" (Ordine n. 45346000)
- 1.1: O-ring Ø 18,2 x Ø 1,7 (Ordine n. 0392400M)
- 2: Deviatore (Ordine n. 45187000)
- 3: Pulsante (Ordine n. 45188G00)
- 4: raccordo (Ordine n. 45487000)
- 4.1: Guarnizione tonda Ø 21 x Ø 2 (Ordine n. 0599900M)
- 5: Raccordo filettato 1/2" (Ordine n. 45185000)
- 5.1: Guarnizione Ø15 x Ø2 (Ordine n. 0311900M)
- 6: Raccordo a S (Ordine n. 12083000)
- 6.1: rosetta (Ordine n. 45184000)
- 6.2: Guarnizione (Ordine n. 0138600M)
- 7: Mousseur (Ordine n. 13927G00)
- 7.1: Kit ricambio p. aeratore M28x1 (Ordine n. 45029000)
- 8: Valvola di non ritorno (Ordine n. 08565000)
- 9: Kit ricambio per fissaggio (Ordine n. 45186000)
- 9.1: O-ring Ø 18,2 x Ø 1,7 (Ordine n. 0392400M)
- 10: Manopola (Ordine n. 45180000)*
- 11: Maniglie Flor. (Ordine n. 45230IG0)*
- 12: Manopola (Ordine n. 45206IG0)*
- 13: Manig. 1/2 (Ordine n. 45207000)*
- 14: PARTE DI RICAMBIO (Ordine n. 45268000)*

* Accessori speciali