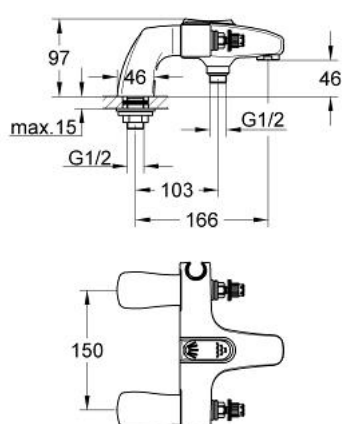


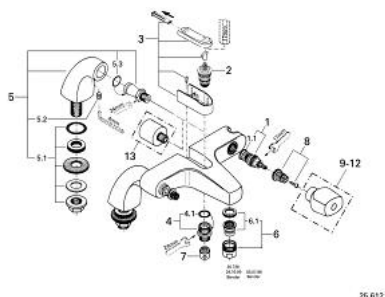
## 25 612 T00 **FLORIDA BATTERIA PER VASCA-DOCCIA**



### DESCRIZIONE PRODOTTO

- versione per bordo vasca
- vitone a dischi ceramici 1/2", 180°
- pulsante per deviatore automatico
- bocca fusa
- supporto per doccetta incorporato
- mousseur
- raccordi
- senza maniglie
- non adatto all'installazione di piastrelle
- Attenzione
- attacco del flessibile da 1/2"
- finitura GROHE Long-Life

## 25 612 T00 FLORIDA BATTERIA PER VASCA-DOCCIA



**PARTIDIRICAMBIO** , gennaio 1984 – now

- 1: Testina in ceramica da 1/2" (Ordine n. 45346000)
- 1.1: O-ring Ø 18,2 x Ø 1,7 (Ordine n. 0392400M)
- 2: Deviatore (Ordine n. 45187000)
- 3: Pulsante (Ordine n. 45188T00)
- 4: raccordo (Ordine n. 45487T00)
- 4.1: Guarnizione tonda Ø 21 x Ø 2 (Ordine n. 0599900M)
- 5: Raccordo per colonna 1/2" (Ordine n. 12084T00)
- 5.1: CONTRODADO+GUARN. (Ordine n. 45000000)
- 5.2: Spina filettata (Ordine n. 0587800M)
- 5.3: O-Ring Ø18 x Ø2,5 (Ordine n. 0128100M)
- 6: Mousseur (Ordine n. 13927T00)
- 6.1: Kit ricambio p. aeratore M28x1 (Ordine n. 45029000)
- 7: Valvola di non ritorno (Ordine n. 08565000)
- 8: Kit ricambio per fissaggio (Ordine n. 45186000)
- 8.1: O-ring Ø 18,2 x Ø 1,7 (Ordine n. 0392400M)
- 9: Manopola (Ordine n. 45180T00)\*
- 10: Maniglie Flor. (Ordine n. 45230T00)\*
- 11: Manopola (Ordine n. 45206T00)\*
- 12: Manig. 1/2 (Ordine n. 45207T00)\*
- 13: estensione (Ordine n. 45238T00)\*

\* Accessori speciali