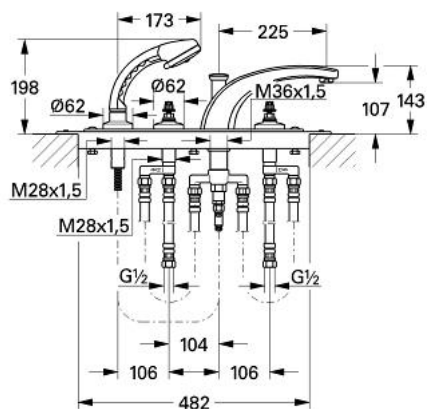


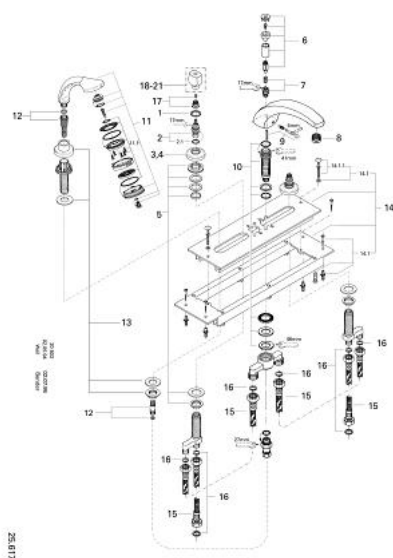
## 25 617 IG0 FLORIDA BATTERIA PER BORDO VASCA A QUATTRO FORI



### DESCRIZIONE PRODOTTO

- Colour: cromo-oro
- entrata vasca con deviatore automatico
- mousseur (13 621)
- 2 rubinetti d'arresto con vitone a dischi ceramici da 1/2", 180°
- senza maniglie (29 600)
- guida del flessibile con set doccia Relexa (27 160)
- valvole di ritegno e filtri
- flessibili di collegamento 600 mm
- 1/2" x 1/2" (45 170)
- finitura GROHE Long-Life

## 25 617 IG0 FLORIDA BATTERIA PER BORDO VASCA A QUATTRO FORI



### PARTI DI RICAMBIO , gennaio 1986 – now

- 1: Anello guida (Ordine n. 0202100M)
  - 2: Testina in ceramica da 1/2" (Ordine n. 45346000)
  - 2.1: O-ring Ø 18,2 x Ø 1,7 (Ordine n. 0392400M)
  - 3: Flangia Ø62 (Ordine n. 45223000)
  - 4: rosetta (Ordine n. 45224000)
  - 5: Controviti M28 x 1,5 (Ordine n. 45025000)
  - 6: Manopola deviatore (Ordine n. 45225IG0)
  - 7: Deviatore (Ordine n. 45187000)
  - 8: Mousseur (Ordine n. 13939G00)
  - 9: Set di fissaggio (Ordine n. 45457000)
  - 10: Asta (Ordine n. 45456000)
  - 11: Manopola doccia a 2 getti (Ordine n. 28174IG0)
  - 11.1: Piastra frontale getto (Ordine n. 45658IG0)
  - 11.2: Raccordo maschio (Ordine n. 28635XX0)
  - 11.3: Filtro (Ordine n. 0700200M)
  - 12: Flessibile metallico (Ordine n. 28158G00)
  - 13: Supporto spruzzatore (Ordine n. 47417000)
  - 14: Telaio di montaggio (Ordine n. 45200000)
  - 14.1: Set di fissaggio (Ordine n. 07007000)
  - 14.1.1: Set di fissaggio (Ordine n. 45172000)
  - 15: Tubo (Ordine n. 07227000)
  - 16: Guarnizione in fibra Ø 18,5 x Ø 12 x 2 (Ordine n. 0138900M)
  - 17: Kit ricambio per fissaggio (Ordine n. 45186000)
  - 17.1: O-ring Ø 18,2 x Ø 1,7 (Ordine n. 0392400M)
  - 18: Manopola (Ordine n. 45180000)\*
  - 19: Maniglie Flor. (Ordine n. 45230IG0)\*
  - 20: Manopola (Ordine n. 45206IG0)\*
  - 21: Manig. 1/2 (Ordine n. 45207000)\*
- \* Accessori speciali