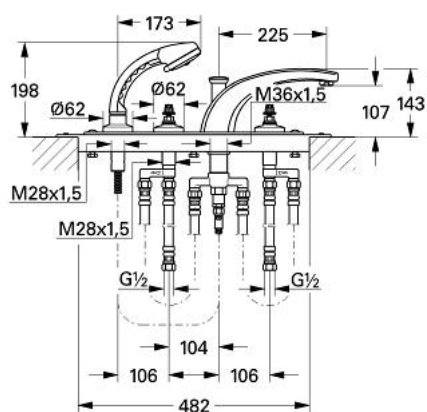


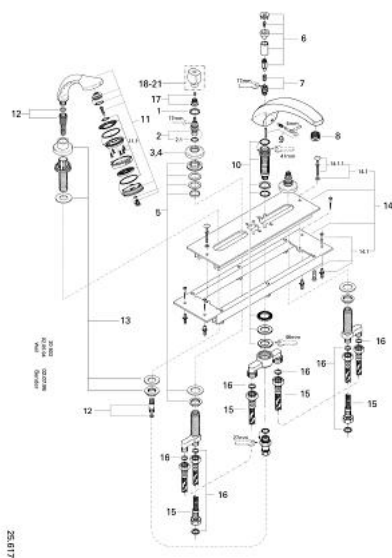
25 617 L00 **FLORIDA 4-LOCH-WANNEN-KOMBINATION, 1/2"**



PRODUKTBESCHREIBUNG

- Colour: weiß
- Wanneneinlauf mit automatischer Umstellung
- Mousseur (13 621)
- 2 Absperrventile mit Keramik-Oberteilen 1/2", 180°
- ohne Griffe (29 600)
- Schlauchdurchführung mit Relaxa-Brausegarnitur (27 160)
- Montageplatte und Grundrahmen
- Anschlussschläuche 600 mm
- 1/2" x 1/2" (45 170)
- GROHE Long-Life Oberfläche

25 617 L00 FLORIDA 4-LOCH-WANNEN-KOMBINATION, 1/2"



ERSATZTEILE, Januar 1986 – now

- 1: Führungsring (Bestell-Nr. 0202100M)
- 2: Keramik-Oberteil 1/2" (Bestell-Nr. 45346000)
- 2.1: O-Ring Ø18,2 x Ø1,7 (Bestell-Nr. 0392400M)
- 3: Rosette Ø62 (Bestell-Nr. 45223L00)
- 4: Rosette Ø52 (Bestell-Nr. 45224L00)
- 5: Gegenverschraubung M28 x 1,5 (Bestell-Nr. 45025000)
- 6: Umstellknopf (Bestell-Nr. 45225L00)
- 7: Umstellung (Bestell-Nr. 45187000)
- 8: Mousseur (Bestell-Nr. 13939L00)
- 9: Befestigungssatz (Bestell-Nr. 45457000)
- 10: Schaft (Bestell-Nr. 45456000)
- 11: Handbrause 2 Strahlarten (Bestell-Nr. 28174L00)
- 11.1: Brauseboden (Bestell-Nr. 45658L00)
- 11.2: Kupplungsstück (Bestell-Nr. 28635XX0)
- 11.2.1: O-Ring Ø11 x Ø2 (Bestell-Nr. 0122400M)
- 11.3: Sieb (Bestell-Nr. 0700200M)
- 12: Metallbrauseschlauch (Bestell-Nr. 28158L00)
- 13: Schlauchdurchführung (Bestell-Nr. 47417L00)
- 14: Montagerahmen (Bestell-Nr. 45200000)
- 14.1: Befestigungssatz (Bestell-Nr. 07007000)
- 14.1.1: Befestigungssatz (Bestell-Nr. 45172000)
- 15: Anschlussschlauch (Bestell-Nr. 07227000)
- 16: Dichtung Ø18,5 x Ø12 x 2 (Bestell-Nr. 0138900M)
- 17: Griffbefestigung (Bestell-Nr. 45186000)
- 17.1: O-Ring Ø18,2 x Ø1,7 (Bestell-Nr. 0392400M)
- 18: Griff-Florida 1/2", blau/rot (Bestell-Nr. 45180L00)*
- 19: Griff-Florida 115 1/2,blau/rot (Bestell-Nr. 45230L00)*
- 20: Griff-Florida 1/2", Symetra (Bestell-Nr. 45206L00)*
- 21: Griff-Florida 1/2", Dorina (Bestell-Nr. 45207L00)*

* Sonderzubehör