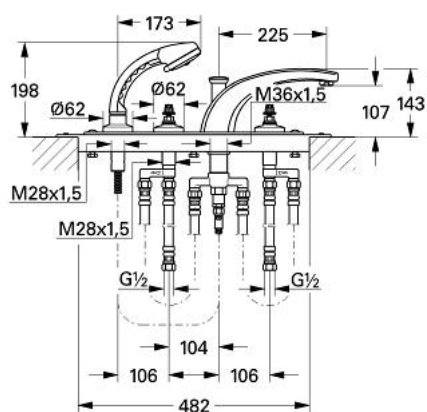


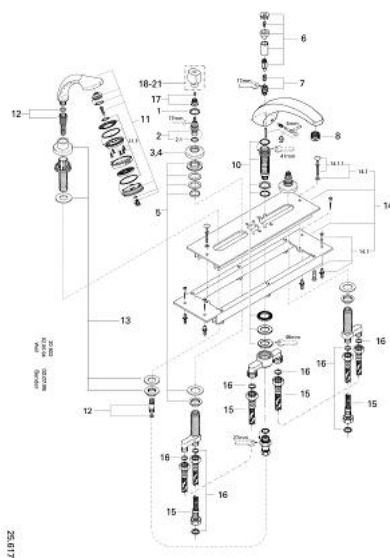
25 617 L00 **FLORIDA COMBINÉ 4 TROUS**



PRODUKTBESCHREIBUNG

- Colour: blanc
- Bec de remplissage avec inverseur automatique
- mousseur (13 621)
- 2 robinets d'arrêt avec boisseaux céramique 1/2", 180°
- sans poignées (29 600)
- traversée de paroi avec douchette sur gorge Relexa (27 160)
- Plaque de montage et châssis de base
- flexibles de connexion 600 mm
- 1/2" x 1/2"(45 170)
- GROHE Long-Life finition durable

25 617 L00 FLORIDA COMBINÉ 4 TROUS



ERSATZTEILE , janvier 1986 – now

- 1: anneau de guidage (Numéro de commande 0202100M)
 - 2: Tête à disques en céramique 1/2" (Numéro de commande 45346000)
 - 2.1: joint torique Ø18,2 x Ø1,7 (Numéro de commande 0392400M)
 - 3: Rosace dia.62mm (Numéro de commande 45223L00)
 - 4: Rosace dia.52mm (Numéro de commande 45224L00)
 - 5: Fixation M28x1,5 (Numéro de commande 45025000)
 - 6: Bouton d'inverseur (Numéro de commande 45225L00)
 - 7: Mécanisme d'inverseur (Numéro de commande 45187000)
 - 8: Mousseur (Numéro de commande 13939L00)
 - 9: Rallonge de fixation (Numéro de commande 45457000)
 - 10: Fixation de bec (Numéro de commande 45456000)
 - 11: Douchette 2 jets (Numéro de commande 28174L00)
 - 11.1: diffuseur (Numéro de commande 45658L00)
 - 11.2: Relaxa Plus Click (Numéro de commande 28635XX0)
 - 11.2.1: joint torique Ø11 x Ø2 (Numéro de commande 0122400M)
 - 11.3: filtre (Numéro de commande 0700200M)
 - 12: Flexible métallique (Numéro de commande 28158L00)
 - 13: Traverse guide pour flexible (Numéro de commande 47417L00)
 - 14: Plaque de montage (Numéro de commande 45200000)
 - 14.1: Rallonge de fixation (Numéro de commande 07007000)
 - 14.1.1: Rallonge de fixation (Numéro de commande 45172000)
 - 15: Tube d'alimentation (Numéro de commande 07227000)
 - 16: Joint Ø18,5 x Ø12 x 2 (Numéro de commande 0138900M)
 - 17: Fixation de croisillon (Numéro de commande 45186000)
 - 17.1: joint torique Ø18,2 x Ø1,7 (Numéro de commande 0392400M)
 - 18: Croisillon Florida (Numéro de commande 45180L00)*
 - 19: Croisillon Florida 115 (Numéro de commande 45230L00)*
 - 20: Poignée Symetra (Numéro de commande 45206L00)*
 - 21: Croisillon Dorina 1/2 (Numéro de commande 45207L00)*
- * Accessoires spéciaux