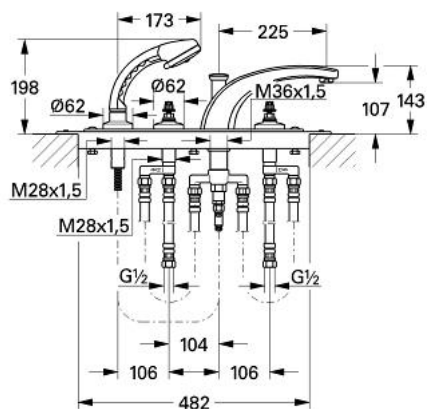


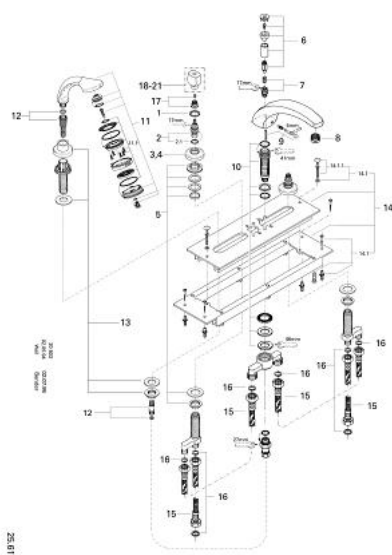
## 25 617 L00 FLORIDA BATTERIA PER BORDO VASCA A QUATTRO FORI



### DESCRIZIONE PRODOTTO

- Colour: bianco
- entrata vasca con deviatore automatico
- mousseur (13 621)
- 2 rubinetti d'arresto con vitone a dischi ceramici da 1/2", 180°
- senza maniglie (29 600)
- guida del flessibile con set doccia Relexa (27 160)
- valvole di ritegno e filtri
- flessibili di collegamento 600 mm
- 1/2" x 1/2" (45 170)
- finitura GROHE Long-Life

## 25 617 L00 FLORIDA BATTERIA PER BORDO VASCA A QUATTRO FORI



### **PARTIDIRICAMBIO** , gennaio 1986 – now

- 1: Anello guida (Ordine n. 0202100M)
- 2: Testina in ceramica da 1/2" (Ordine n. 45346000)
- 2.1: O-ring Ø 18,2 x Ø 1,7 (Ordine n. 0392400M)
- 3: Flangia Ø62 (Ordine n. 45223L00)
- 4: rosetta (Ordine n. 45224L00)
- 5: Controviti M28 x 1,5 (Ordine n. 45025000)
- 6: Manopola deviatore (Ordine n. 45225L00)
- 7: Deviatore (Ordine n. 45187000)
- 8: Mousseur (Ordine n. 13939L00)
- 9: Set di fissaggio (Ordine n. 45457000)
- 10: Asta (Ordine n. 45456000)
- 11: Manopola doccia a 2 getti (Ordine n. 28174L00)
- 11.1: Piastra frontale getto (Ordine n. 45658L00)
- 11.2: Raccordo maschio (Ordine n. 28635XX0)
- 11.2.1: Guarnizione tonda Ø 11 x Ø 2 (Ordine n. 0122400M)
- 11.3: Filtro (Ordine n. 0700200M)
- 12: Flessibile metallico (Ordine n. 28158L00)
- 13: Supporto spruzzatore (Ordine n. 47417L00)
- 14: Telaio di montaggio (Ordine n. 45200000)
- 14.1: Set di fissaggio (Ordine n. 07007000)
- 14.1.1: Set di fissaggio (Ordine n. 45172000)
- 15: Tubo (Ordine n. 07227000)
- 16: Guarnizione in fibra Ø 18,5 x Ø 12 x 2 (Ordine n. 0138900M)
- 17: Kit ricambio per fissaggio (Ordine n. 45186000)
- 17.1: O-ring Ø 18,2 x Ø 1,7 (Ordine n. 0392400M)
- 18: Manopola (Ordine n. 45180L00)\*
- 19: Maniglie Flor. (Ordine n. 45230L00)\*
- 20: Manopola (Ordine n. 45206L00)\*
- 21: Manig. 1/2 (Ordine n. 45207L00)\*

\* Accessori speciali