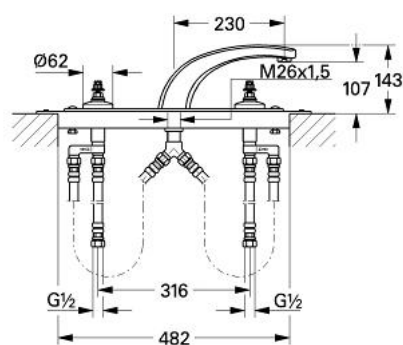


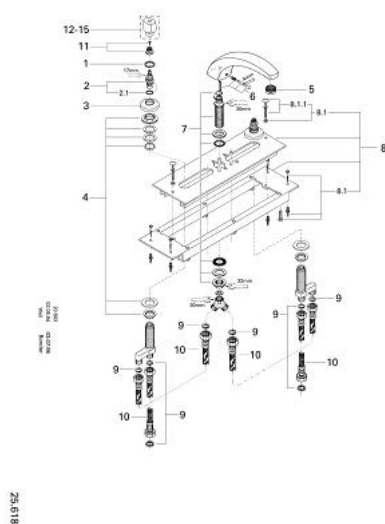
## 25 618 G00 FLORIDA 3-LOCH-WANNEN-KOMBINATION, 1/2"



### PRODUKTBESCHREIBUNG

- Colour: gold
- bestehend aus:
- Wanneneinlauf mit Mousseur
- Ausladung 230 mm
- 2 Absperrventile mit Keramik-Oberteilen 1/2", 180°
- ohne Griffe (29 600)
- Montageplatte und Grundrahmen
- Anschluss und Verbindung der Bauteile
- mit flexiblen, druckfesten Anschluss-schläuchen, 600 mm,
- 1/2" x 1/2" (45 170)
- GROHE Long-Life Oberfläche

## 25 618 G00 FLORIDA 3-LOCH-WANNEN-KOMBINATION, 1/2"



### ERSATZTEILE, Januar 1986 – now

- 1: Führungsring (Bestell-Nr. 0202100M)
- 2: Keramik-Oberteil 1/2" (Bestell-Nr. 45346000)
- 2.1: O-Ring Ø18,2 x Ø1,7 (Bestell-Nr. 0392400M)
- 3: Rosette Ø62 (Bestell-Nr. 45223G00)
- 4: Gegenverschraubung M28 x 1,5 (Bestell-Nr. 45025000)
- 5: Mousseur (Bestell-Nr. 13939G00)
- 6: Auslaufbefestigung (Bestell-Nr. 45682G00)
- 7: Austauschset für (Bestell-Nr. 45163000)
- 8: Montagerahmen (Bestell-Nr. 45200000)
- 8.1: Befestigungssatz (Bestell-Nr. 07007000)
- 8.1.1: Befestigungssatz (Bestell-Nr. 45172000)
- 9: Dichtung Ø18,5 x Ø12 x 2 (Bestell-Nr. 0138900M)
- 10: Anschlussschlauch (Bestell-Nr. 07227000)
- 11: Griffbefestigung (Bestell-Nr. 45186000)
- 11.1: O-Ring Ø18,2 x Ø1,7 (Bestell-Nr. 0392400M)
- 12: Griff-Florida 1/2", blau/rot (Bestell-Nr. 45180G00)\*
- 13: Griff-Florida 115 1/2", blau/rot (Bestell-Nr. 45230G00)\*
- 14: Griff-Florida 1/2", Symetra (Bestell-Nr. 45206G00)\*
- 15: Griff-Florida 1/2", Dorina (Bestell-Nr. 45207G00)\*

\* Sonderzubehör