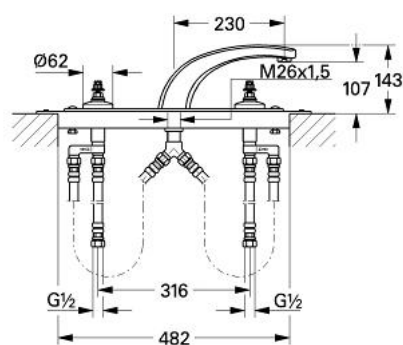


25 618 G00 FLORIDA THREE-HOLE BATH COMBINATION 1/2"



PRODUKTBESCHREIBUNG

- Colour: gold
- composé de:
- Bec de remplissage baignoire avec mousseur
- saillie 230 mm
- 2 robinets d'arrêt avec boisseaux céramique 1/2", 180°
- sans poignées (29 600)
- Plaque de montage et châssis de base
- raccord et connexion des éléments
- avec flexibles de connexion souples et résistant à la pression, 600 mm,
- 1/2" x 1/2" (45 170)
- GROHE Long-Life finition durable

Exploded view diagram of the front suspension assembly. The diagram shows the upper control arm, lower control arm, steering knuckle, and wheel hub. Callouts 1 through 12 identify specific parts, and callouts 1 through 10 identify specific fasteners (nuts, bolts, washers, etc.).

Legend:

Callout	Part Name
1	Upper control arm
2	Lower control arm
3	Steering knuckle
4	Wheel hub
5	Upper control arm nut
6	Lower control arm nut
7	Steering knuckle nut
8	Wheel hub nut
9	Upper control arm washer
10	Lower control arm washer

- 1: anneau de guidage (Numéro de commande 0202100M)
- 2: Tête à disques en céramique 1/2" (Numéro de commande 45346000)
- 2.1: joint torique Ø18,2 x Ø1,7 (Numéro de commande 0392400M)
- 3: Rosace dia.62mm (Numéro de commande 45223G00)
- 4: Fixation M28x1,5 (Numéro de commande 45025000)
- 5: Mousseur (Numéro de commande 13939G00)
- 6: fixation de bec (Numéro de commande 45682G00)
- 7: raccord vissé de tige (Numéro de commande 45163000)
- 8: Plaque de montage (Numéro de commande 45200000)
- 8.1: Rallonge de fixation (Numéro de commande 07007000)
- 8.1.1: Rallonge de fixation (Numéro de commande 45172000)
- 9: Joint Ø18,5 x Ø12 x 2 (Numéro de commande 0138900M)
- 10: Tube d'alimentation (Numéro de commande 07227000)
- 11: Fixation de croisillon (Numéro de commande 45186000)
- 11.1: joint torique Ø18,2 x Ø1,7 (Numéro de commande 0392400M)
- 12: Croisillon Florida (Numéro de commande 45180G00)*
- 13: Croisillon Florida 115 (Numéro de commande 45230G00)*
- 14: Poignée Symetra (Numéro de commande 45206G00)*
- 15: Croisillon Dorina 1/2 (Numéro de commande 45207G00)*

PAGE 2/2