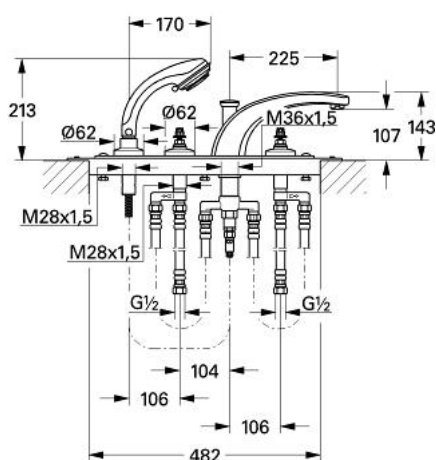


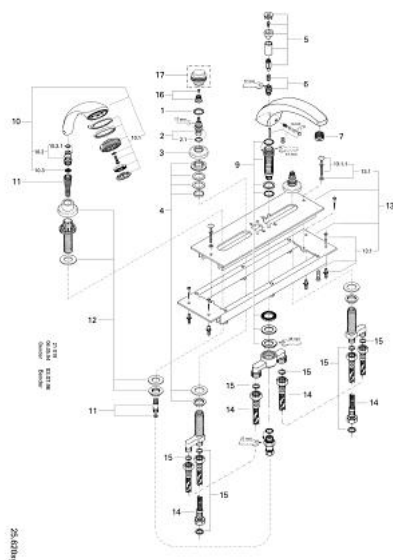
## 25 620 000 FLORIDA 4-LOCH-WANNEN-KOMBINATION, 1/2"



### PRODUKTBESCHREIBUNG

- Colour: chrom
- Wanneneinlauf mit automatischer Umstellung
- Mousseur (13 621)
- 2 Absperrventile mit Keramik-Oberteilen 1/2", 180°
- ohne Griffe (29 600)
- Schlauchdurchführung mit Relaxa plus Brausegarnitur(27 162 000) mit Champagne-Strahl
- Montageplatte und Grundrahmen
- Anschlusschläuche 600 mm
- 1/2" x 1/2"(45 170)
- Griffe siehe Produktnummern 18 956, 18 996, 18 997
- 18 993
- GROHE Long-Life Oberfläche

## 25 620 000 FLORIDA 4-LOCH-WANNEN-KOMBINATION, 1/2"



### ERSATZTEILE, Januar 1993 – now

- 1: Führungsring (Bestell-Nr. 0202100M)
  - 2: Keramik-Oberteil 1/2" (Bestell-Nr. 45346000)
  - 2.1: O-Ring Ø18,2 x Ø1,7 (Bestell-Nr. 0392400M)
  - 3: Rosette Ø 62 (Bestell-Nr. 45223000)
  - 4: Gegenverschraubung M28 x 1,5 (Bestell-Nr. 45025000)
  - 5: Umstellknopf (Bestell-Nr. 45225000)
  - 6: Umstellung (Bestell-Nr. 45187000)
  - 7: Mousseur (Bestell-Nr. 13939000)
  - 8: Auslaufbefestigung (Bestell-Nr. 45683000)
  - 9: Schaft (Bestell-Nr. 45456000)
  - 10: Handbrause 2 Strahlarten (Bestell-Nr. 28174000)
  - 10.1: Kupplungsstück (Bestell-Nr. 28635XX0)
  - 10.2: Sieb (Bestell-Nr. 0700200M)
  - 11: Metallbrauseschlauch (Bestell-Nr. 28158000)
  - 12: Schlauchdurchführung (Bestell-Nr. 47417000)
  - 13: Montagerahmen (Bestell-Nr. 45200000)
  - 13.1: Befestigungssatz (Bestell-Nr. 07007000)
  - 13.1.1: Befestigungssatz (Bestell-Nr. 45172000)
  - 14: Anschlussschlauch (Bestell-Nr. 07227000)
  - 15: Dichtung Ø18,5 x Ø12 x 2 (Bestell-Nr. 0138900M)
  - 16: Griffbefestigung (Bestell-Nr. 45186000)
  - 16.1: O-Ring Ø18,2 x Ø1,7 (Bestell-Nr. 0392400M)
  - 17: Griff (Bestell-Nr. 45180000)\*
  - 18: Griff-Florida 115, blau/rot (Bestell-Nr. 45230000)\*
  - 19: Griff-Florida, 1/2", Symetra (Bestell-Nr. 45206000)\*
  - 20: Griff-Florida 1/2", Dorina (Bestell-Nr. 45207000)\*
- \* Sonderzubehör