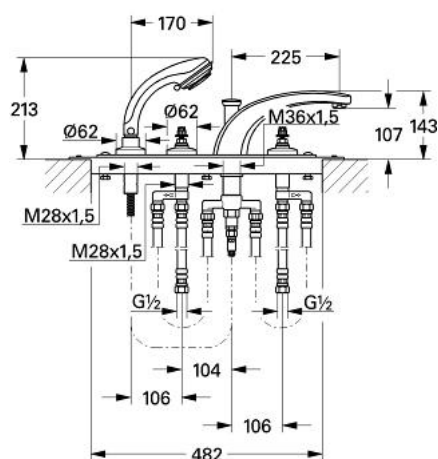


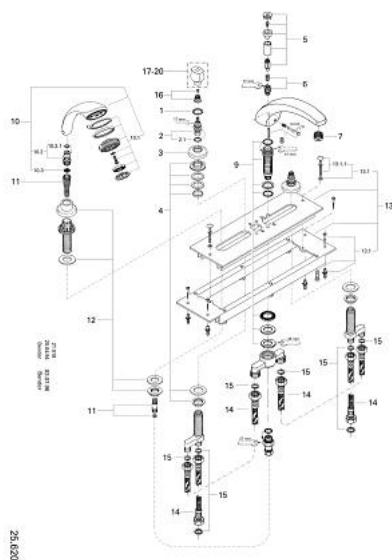
## 25 620 G00 FLORIDA COMBINÉ 4 TROUS



### PRODUKTBESCHREIBUNG

- Colour: gold
- Bec de remplissage avec inverseur automatique
- mousseur (13 621)
- 2 robinets d'arrêt avec boisseaux céramique 1/2", 180°
- sans poignées (29 600)
- traversée de paroi avec douchette sur gorge Relexa plus Champagne (27162)
- Plaque de montage et châssis de base
- flexibles de connexion 600 mm
- 1/2" x 1/2"(45 170)
- for handles, see product no.18 956/18 996/18 997
- 18 993
- GROHE Long-Life finition durable

## 25 620 G00 FLORIDA COMBINÉ 4 TROUS



### ERSATZTEILE , janvier 1993 – now

- 1: anneau de guidage (Numéro de commande 0202100M)
- 2: Tête à disques en céramique 1/2" (Numéro de commande 45346000)
- 2.1: joint torique Ø18,2 x Ø1,7 (Numéro de commande 0392400M)
- 3: Rosace dia.62mm (Numéro de commande 45223G00)
- 4: Fixation M28x1,5 (Numéro de commande 45025000)
- 5: Bouton d'inverseur (Numéro de commande 45225G00)
- 6: Mécanisme d'inverseur (Numéro de commande 45187000)
- 7: Mousseur (Numéro de commande 13939G00)
- 8: fixation de bec (Numéro de commande 45683G00)
- 9: Fixation de bec (Numéro de commande 45456000)
- 10: Douchette 2 jets (Numéro de commande 28174G00)
- 10.1: diffuseur (Numéro de commande 45658G00)
- 10.2: Relaxa Plus Click (Numéro de commande 28635XX0)
- 10.2.1: joint torique Ø11 x Ø2 (Numéro de commande 0122400M)
- 10.3: filtre (Numéro de commande 0700200M)
- 11: Flexible métallique (Numéro de commande 28158G00)
- 12: Traverse guide pour flexible (Numéro de commande 47417G00)
- 13: Plaque de montage (Numéro de commande 45200000)
- 13.1: Rallonge de fixation (Numéro de commande 07007000)
- 13.1.1: Rallonge de fixation (Numéro de commande 45172000)
- 14: Tube d'alimentation (Numéro de commande 07227000)
- 15: Joint Ø18,5 x Ø12 x 2 (Numéro de commande 0138900M)
- 16: Fixation de croisillon (Numéro de commande 45186000)
- 16.1: joint torique Ø18,2 x Ø1,7 (Numéro de commande 0392400M)
- 17: Croisillon Florida (Numéro de commande 45180G00)\*
- 18: Croisillon Florida 115 (Numéro de commande 45230G00)\*
- 19: Poignée Symetra (Numéro de commande 45206G00)\*
- 20: Croisillon Dorina 1/2 (Numéro de commande 45207G00)\*

\* Accessoires spéciaux