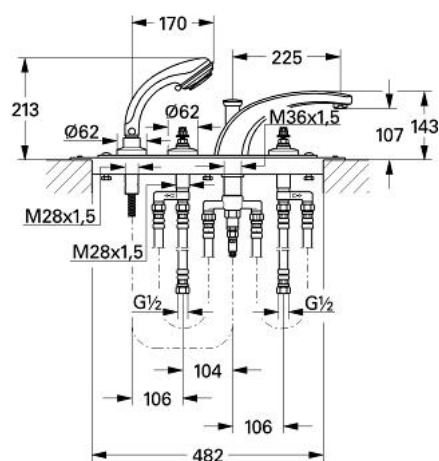


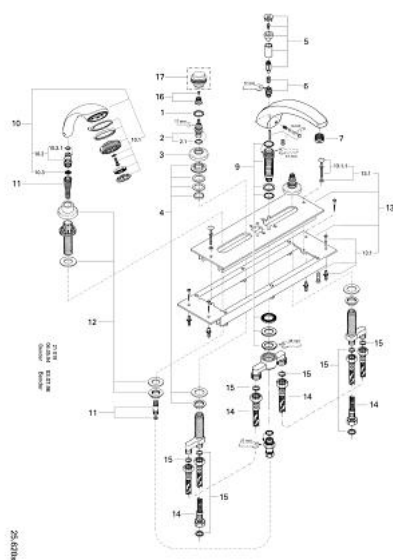
## 25 620 IG0 **FLORIDA BATTERIA PER BORDO VASCA A QUATTRO FORI**



### DESCRIZIONE PRODOTTO

- Colour: cromo-oro
- entrata vasca con deviatore automatico
- mousseur (13 621)
- 2 rubinetti d'arresto con vitone a dischi ceramici da 1/2", 180°
- senza maniglie (29 600)
- guida del flessibile con set doccia Relexa plus "Massaggio Soft" (27162)
- valvole di ritegno e filtri
- flessibili di collegamento 600 mm
- 1/2" x 1/2" (45 170)
- maniglia cod. 18 956 - 18 996 - 18 997
- 18 993
- finitura GROHE Long-Life

## 25 620 IG0 FLORIDA BATTERIA PER BORDO VASCA A QUATTRO FORI



### **PARTI DI RICAMBIO**, gennaio 1993 – now

- 1: Anello guida (Ordine n. 0202100M)
- 2: Testina in ceramica da 1/2" (Ordine n. 45346000)
- 2.1: O-ring Ø 18,2 x Ø 1,7 (Ordine n. 0392400M)
- 3: Flangia Ø62 (Ordine n. 45223000)
- 4: Controviti M28 x 1,5 (Ordine n. 45025000)
- 5: Manopola deviatore (Ordine n. 45225IG0)
- 6: Deviatore (Ordine n. 45187000)
- 7: Mousseur (Ordine n. 13939G00)
- 8: Set raccorderia per bocca (Ordine n. 45683000)
- 9: Asta (Ordine n. 45456000)
- 10: Manopola doccia a 2 getti (Ordine n. 28174IG0)
- 10.1: Piastra frontale getto (Ordine n. 45658IG0)
- 10.2: Raccordo maschio (Ordine n. 28635XX0)
- 10.3: Filtro (Ordine n. 0700200M)
- 11: Flessibile metallico (Ordine n. 28158G00)
- 12: Supporto spruzzatore (Ordine n. 47417000)
- 13: Telaio di montaggio (Ordine n. 45200000)
- 13.1: Set di fissaggio (Ordine n. 07007000)
- 13.1.1: Set di fissaggio (Ordine n. 45172000)
- 14: Tubo (Ordine n. 07227000)
- 15: Guarnizione in fibra Ø 18,5 x Ø 12 x 2 (Ordine n. 0138900M)
- 16: Kit ricambio per fissaggio (Ordine n. 45186000)
- 16.1: O-ring Ø 18,2 x Ø 1,7 (Ordine n. 0392400M)
- 17: Manopola (Ordine n. 45180000)\*
- 18: Maniglie Flor. (Ordine n. 45230IG0)\*
- 19: Manopola (Ordine n. 45206IG0)\*
- 20: Manig. 1/2 (Ordine n. 45207000)\*

\* Accessori speciali