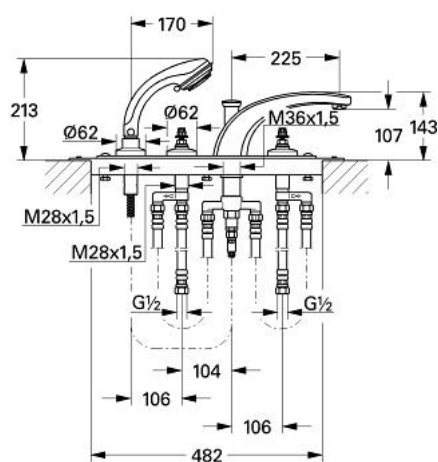


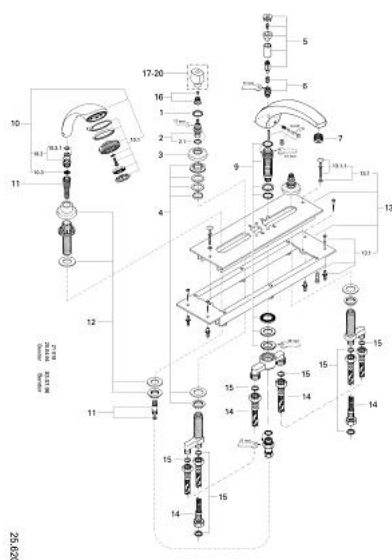
## 25 620 L00 FLORIDA BATTERIA PER BORDO VASCA A QUATTRO FORI



### DESCRIZIONE PRODOTTO

- Colour: bianco
- entrata vasca con deviatore automatico
- mousseur (13 621)
- 2 rubinetti d'arresto con vitone a dischi ceramici da 1/2", 180°
- senza maniglie (29 600)
- guida del flessibile con set doccia Relexa plus "Massaggio Soft" (27162)
- valvole di ritegno e filtri
- flessibili di collegamento 600 mm
- 1/2" x 1/2" (45 170)
- maniglia cod. 18 956 - 18 996 - 18 997
- 18 993
- finitura GROHE Long-Life

## 25 620 L00 FLORIDA BATTERIA PER BORDO VASCA A QUATTRO FORI



### **PARTIDIRICAMBIO** , gennaio 1993 – now

- 1: Anello guida (Ordine n. 0202100M)
  - 2: Testina in ceramica da 1/2" (Ordine n. 45346000)
  - 2.1: O-ring Ø 18,2 x Ø 1,7 (Ordine n. 0392400M)
  - 3: Flangia Ø62 (Ordine n. 45223L00)
  - 4: Controviti M28 x 1,5 (Ordine n. 45025000)
  - 5: Manopola deviatore (Ordine n. 45225L00)
  - 6: Deviatore (Ordine n. 45187000)
  - 7: Mousseur (Ordine n. 13939L00)
  - 8: Set raccorderia per bocca (Ordine n. 45683L00)
  - 9: Asta (Ordine n. 45456000)
  - 10: Manopola doccia a 2 getti (Ordine n. 28174L00)
  - 10.1: Piastra frontale getto (Ordine n. 45658L00)
  - 10.2: Raccordo maschio (Ordine n. 28635XX0)
  - 10.2.1: Guarnizione tonda Ø 11 x Ø 2 (Ordine n. 0122400M)
  - 10.3: Filtro (Ordine n. 0700200M)
  - 11: Flessibile metallico (Ordine n. 28158L00)
  - 12: Supporto spruzzatore (Ordine n. 47417L00)
  - 13: Telaio di montaggio (Ordine n. 45200000)
  - 13.1: Set di fissaggio (Ordine n. 07007000)
  - 13.1.1: Set di fissaggio (Ordine n. 45172000)
  - 14: Tubo (Ordine n. 07227000)
  - 15: Guarnizione in fibra Ø 18,5 x Ø 12 x 2 (Ordine n. 0138900M)
  - 16: Kit ricambio per fissaggio (Ordine n. 45186000)
  - 16.1: O-ring Ø 18,2 x Ø 1,7 (Ordine n. 0392400M)
  - 17: Manopola (Ordine n. 45180L00)\*
  - 18: Maniglie Flor. (Ordine n. 45230L00)\*
  - 19: Manopola (Ordine n. 45206L00)\*
  - 20: Manig. 1/2 (Ordine n. 45207L00)\*
- \* Accessori speciali