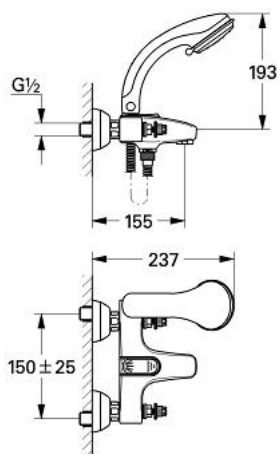


25 629 000 FLORIDA BATTERIA PER VASCA-DOCCIA

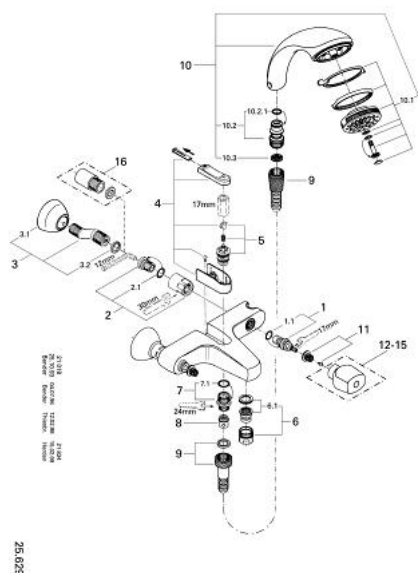


DESCRIZIONE PRODOTTO

- Colour: cromo
- installazione a parete
- vitone a dischi ceramici 1/2", 180°
- pulsante per deviatore automatico
- bocca fusa
- supporto per doccetta incorporato
- mousseur
- raccordi ad S
- senza maniglie
- con set doccia Relaxa plus
- composto da:
- manopola doccia Relaxa plus Dual (28 172)
- flessibile Relexaflex 1.250 mm 28 150
- attacco del flessibile da 1/2"
- finitura GROHE Long-Life



25 629 000 FLORIDA BATTERIA PER VASCA-DOCCIA



PARTI DI RICAMBIO , gennaio 1993 – now

- 1: Testina in ceramica da 1/2" (Ordine n. 45346000)
- 1.1: O-ring Ø 18,2 x Ø 1,7 (Ordine n. 0392400M)
- 2: Raccordo filettato 1/2" (Ordine n. 45185000)
- 2.1: Guarnizione Ø15 x Ø2 (Ordine n. 0311900M)
- 3: Raccordo a S (Ordine n. 12083000)
- 3.1: rosetta (Ordine n. 45184000)
- 3.2: Guarnizione (Ordine n. 0138600M)
- 4: Pulsante (Ordine n. 45188000)
- 5: Deviatore (Ordine n. 45187000)
- 6: Mousseur (Ordine n. 13927000)
- 6.1: Kit ricambio p. aeratore M28x1 (Ordine n. 45029000)
- 7: raccordo (Ordine n. 45487000)
- 7.1: Guarnizione tonda Ø 21 x Ø 2 (Ordine n. 0599900M)
- 8: Valvola di non ritorno (Ordine n. 08565000)
- 9: Flessibile (Ordine n. 28151000)
- 10: Manopola doccia a 2 getti (Ordine n. 28172000)
- 10.1: Raccordo maschio (Ordine n. 28635XX0)
- 10.2: Filtro (Ordine n. 0700200M)
- 11: Kit ricambio per fissaggio (Ordine n. 45186000)
- 11.1: O-ring Ø 18,2 x Ø 1,7 (Ordine n. 0392400M)
- 12: Manopola (Ordine n. 45180000)*
- 13: MAN.SING.FLORID (Ordine n. 45230000)*
- 14: Manopola (Ordine n. 45206000)*
- 15: Manig. 1/2 (Ordine n. 45207000)*
- 16: PARTE DI RICAMBIO (Ordine n. 45268000)*

* Accessori speciali