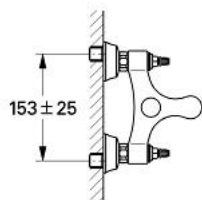
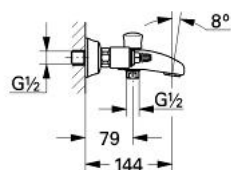


25 653 AG0 KIRA BATTERIE DE BAIN, 1/2"

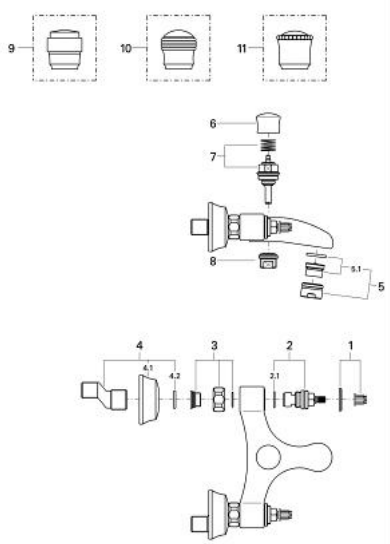


PRODUKTBESCHREIBUNG

- Colour: aranja/gold
- Montage mural apparent
- Têtes à disque céramique 1/2" 180°
- Inverseur automatique pour 2 sorties
- 1 départ 1/2"
- Mousseur
- Raccords en S
- sans poignées
- GROHE Long-Life finition durable



25 653 AG0 KIRA BATTERIE DE BAIN, 1/2"



ERSATZTEILE , janvier 1992 – now

- 1: Fixation de croisillon (Numéro de commande 45815000)
- 2: Tête à disques en céramique 1/2" (Numéro de commande 45346000)
- 2.1: joint torique Ø18,2 x Ø1,7 (Numéro de commande 0392400M)
- 3: Ecrou prisonnier (Numéro de commande 45743A00)
- 4: Raccord S 1/2x3/4 (Numéro de commande 45757G00)
- 4.1: Rosace (Numéro de commande 45758G00)
- 4.2: Joint (Numéro de commande 0138600M)
- 5: Mousseur (Numéro de commande 13927G00)
- 5.1: Garniture mousseur M28x1 IC (Numéro de commande 45029000)
- 6: Bouton d'inverseur (Numéro de commande 45759G00)
- 7: Mécanisme d'inverseur (Numéro de commande 45746A00)
- 8: Nipple (Numéro de commande 45748000)
- 9: Croisillon SIMPLE (Numéro de commande 45602AG0)*
- 10: Croisillon SIMPLE (Numéro de commande 45604AG0)*
- 11: Croisillon SIMPLE (Numéro de commande 45606AG0)*

* Accessoires spéciaux