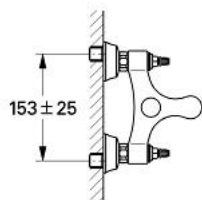
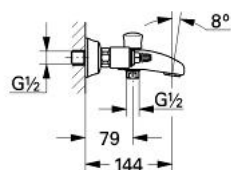


25 653 IG0 KIRA WANNENBATTERIE, 1/2"

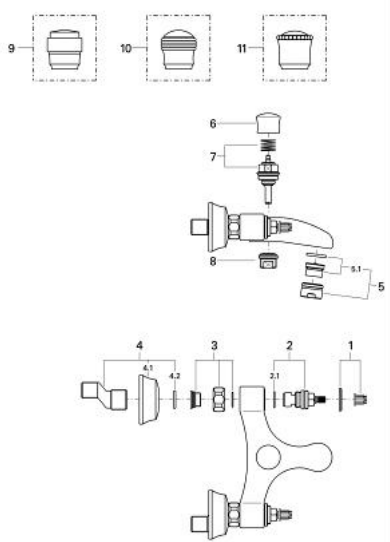


PRODUKTBESCHREIBUNG

- Colour: chrom/gold
- Wandmontage
- Carbodur Keramik-Oberteile 1/2", 180°
- automatische Umstellung: Wanne/Brause
- Brauseabgang unten 1/2"
- Auslauf mit Mousseur
- S-Anschlüsse
- ohne Griffe
- GROHE Long-Life Oberfläche



25 653 IG0 KIRA WANNENBATTERIE, 1/2"



ERSATZTEILE , Januar 1992 – now

- 1: Griffbefestigung (Bestell-Nr. 45815000)
 - 2: Keramik-Oberteil 1/2" (Bestell-Nr. 45346000)
 - 2.1: O-Ring Ø18,2 x Ø1,7 (Bestell-Nr. 0392400M)
 - 3: Anschlußverschraubung (Bestell-Nr. 45743000)
 - 4: S-Anschluß 1/2" x 3/4" (Bestell-Nr. 45757G00)
 - 4.1: Rosette (Bestell-Nr. 45758G00)
 - 4.2: Dichtung (Bestell-Nr. 0138600M)
 - 5: Mousseur (Bestell-Nr. 13927G00)
 - 5.1: Siebeinsatz, Mousseur M28x1 (Bestell-Nr. 45029000)
 - 6: Umstellknopf (Bestell-Nr. 45759G00)
 - 7: Umstellung (Bestell-Nr. 45746000)
 - 8: Nippel (Bestell-Nr. 45748000)
 - 9: Griff-Divina 1/2", neutral, klein (Bestell-Nr. 45602IG0)*
 - 10: Griff-Leana 1/2", neutral, klein (Bestell-Nr. 45604IG0)*
 - 11: Griff-Rigana 1/2", neutral, klein (Bestell-Nr. 45606IG0)*
- * Sonderzubehör