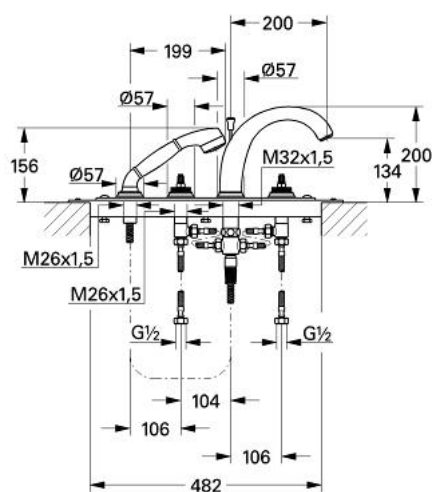


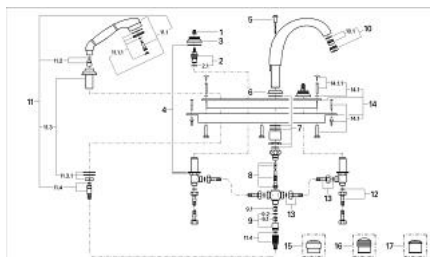
## 25 669 LG0 KIRA COMBINÉ 4 TROUS



### PRODUKTBESCHREIBUNG

- Têtes à disque céramique 1/2° 180°
- Inverseur automatique bain/douche
- Saillie 200 mm
- Mousseur
- Plaque de montage et châssis de base
- Traversée de paroi avec douchette sur gorge
- Flexibles de raccordement
- sans poignées
- Protégés contre les retours d'eau

## 25 669 LG0 KIRA COMBINÉ 4 TROUS



### ERSATZTEILE , janvier 1994 – now

- 1: Fixation de croisillon (Numéro de commande 45815000)
- 2: Tête à disques en céramique 1/2" (Numéro de commande 45346000)
- 2.1: joint torique Ø18,2 x Ø1,7 (Numéro de commande 0392400M)
- 3: Rosace (Numéro de commande 45690G00)
- 4: Fixation M26x1,5 (Numéro de commande 07660000)
- 5: Coulisse filetée (Numéro de commande 45713LG0)
- 6: Rosace (Numéro de commande 45806G00)
- 7: Fixation M26x1,5 (Numéro de commande 45715000)
- 8: Piston d'inverseur (Numéro de commande 45714000)
- 9: Douche nipple (Numéro de commande 45813000)
- 9.1: clapet anti-retour à membrane (Numéro de commande 08565000)
- 9.2: Joint (Numéro de commande 0031300M)
- 10: Mousseur (Numéro de commande 13927G00)
- 10.1: Garniture mousseur M28x1 IC (Numéro de commande 45029000)
- 11: Garniture de douche 1/2" (Numéro de commande 27166LG0)
- 11.1: Douchette à main (Numéro de commande 28367LG0)
- 11.1.1: Diffuseur SpeedClean depuis '93 (Numéro de commande 45792XX0)
- 11.2: Adaptateur (Numéro de commande 45809L00)
- 11.3: Traverse guide pour flexible (Numéro de commande 45788LG0)
- 11.3.1: Fixation M26x1,5 (Numéro de commande 07660000)
- 11.4: Flexible métallique (Numéro de commande 28158000)
- 12: Flexible 1/2"x1/2"x600 (Numéro de commande 45717000)
- 13: Tube d'alimentation (Numéro de commande 07227000)
- 14: Plaque de montage (Numéro de commande 45341000)
- 14.1: Rallonge de fixation (Numéro de commande 07007000)
- 14.1.1: Rallonge de fixation (Numéro de commande 45172000)
- 15: Poignée Divina, neutre, large (Numéro de commande 45616LG0)\*
- 16: Croisillon Leana (Numéro de commande 45617LG0)\*
- 17: Poignée Rigana 1/2", neutre, large (Numéro de commande 45618LG0)\*

\* Accessoires spéciaux