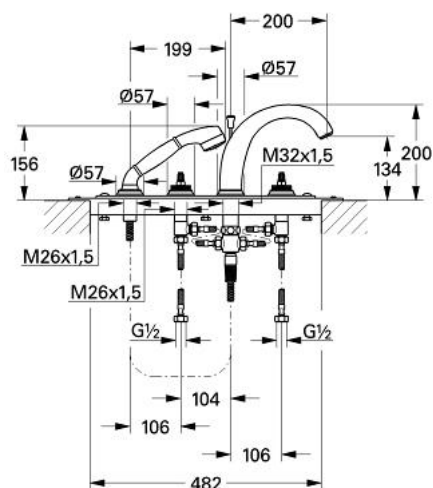


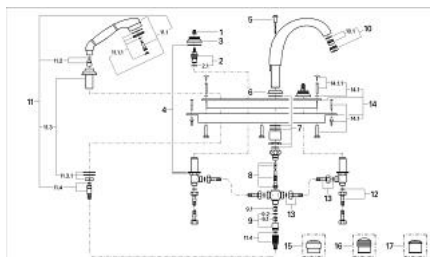
25 669 LG0 KIRA BATTERIA PER BORDO VASCA A QUATTRO FORI



DESCRIZIONE PRODOTTO

- vitoni a dischi ceramici Carbodur da 1/2", 180°
- ingresso vasca-doccia con deviatore automatico vasca doccia/doccia
- sporgenza 200 mm
- mousseur
- valvole di ritegno e filtri
- con doccetta anticalcare estraibile
- resistente alla pressione, con raccordi flessibili
- senza maniglie
- con valvola di ritegno incorporata

25 669 LG0 KIRA BATTERIA PER BORDO VASCA A QUATTRO FORI



PARTI DI RICAMBIO , gennaio 1994 – now

- 1: Kit ricambio per fissaggio (Ordine n. 45815000)
- 2: Testina in ceramica da 1/2" (Ordine n. 45346000)
- 2.1: O-ring Ø 18,2 x Ø 1,7 (Ordine n. 0392400M)
- 3: Rosetta (Ordine n. 45690G00)
- 4: Gruppo di serraggio astina (Ordine n. 07660000)
- 5: Astina a saltarello (Ordine n. 45713LG0)
- 6: Rosetta (Ordine n. 45806G00)
- 7: Gruppo di serraggio astina (Ordine n. 45715000)
- 8: Set deviatore (Ordine n. 45714000)
- 9: Raccordo doccia (Ordine n. 45813000)
- 9.1: Valvola di non ritorno (Ordine n. 08565000)
- 9.2: Guarnizione (Ordine n. 0031300M)
- 10: Mousseur (Ordine n. 13927G00)
- 10.1: Kit ricambio p. aeratore M28x1 (Ordine n. 45029000)
- 11: Set doccia completo (Ordine n. 27166LG0)
- 11.1: Manopola doccia (Ordine n. 28367LG0)
- 11.1.1: fondo dello spruzzatore (Ordine n. 45792XX0)
- 11.2: Adattatore (Ordine n. 45809L00)
- 11.3: Supporto spruzzatore (Ordine n. 45788LG0)
- 11.3.1: Gruppo di serraggio astina (Ordine n. 07660000)
- 11.4: Flessibile metallico (Ordine n. 28158000)
- 12: FLESSIBILE RACC (Ordine n. 45717000)
- 13: Tubo (Ordine n. 07227000)
- 14: piastra di montaggio (Ordine n. 45341000)
- 14.1: Set di fissaggio (Ordine n. 07007000)
- 14.1.1: Set di fissaggio (Ordine n. 45172000)
- 15: Divina handle 1/2", large (Ordine n. 45616LG0)*
- 16: Leana handle 1/2", large (Ordine n. 45617LG0)*
- 17: maniglia 1/2" (Ordine n. 45618LG0)*

* Accessori speciali