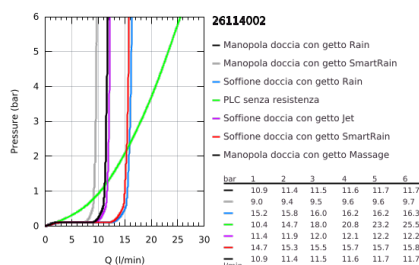


## 26 114 002 EUPHORIA SYSTEM 260 SISTEMA DOCCIA CON MISCELATORE TERMOSTATICO



### DESCRIZIONE PRODOTTO (1/2)

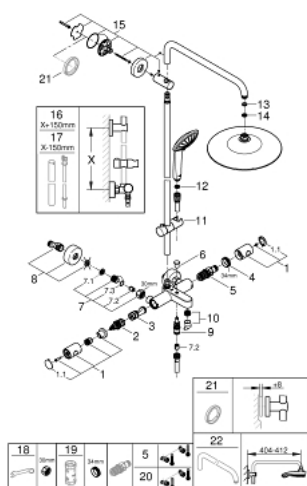
- Colour: cromo
- con asta corta per installazione in doccia
- composto da:
  - distanza parete - centro soffione 450 mm
  - miscelatore termostatico esterno con Aquadimmer (deviazione e intercettazione)
  - consente il cambiamento tra:
    - soffione Euphoria 260 (art. 26 455)
  - a 3 getti:
    - Rain, SmartRain, Jet
  - con raccordo a sfera orientabile
  - angolo di rotazione  $\pm 15^\circ$
  - ingresso vasca-doccia
  - deviatore separato per manopola doccia
  - manopola doccia Euphoria 110 Massage (27 221)
  - a 3 getti:
    - Rain, Massage, SmartRain
  - portata massima (a 3 bar): 16 l/min
  - con supporto regolabile
  - flessibile Silverflex da 1750 mm 1/2" x 1/2" (28 388)
  - distance between thermostat and upper bracket: 1007 mm
  - elemento termostatico GROHE TurboStat
  - GROHE SafeStop manopola graduata per impostare la temperatura con blocco di sicurezza a  $38^\circ$
  - GROHE Safe Stop Plus, limitatore di temperatura opzionale a  $43^\circ\text{C}$
  - tecnologia GROHE DreamSpray per un getto perfetto
  - finitura GROHE Long-Life
  - sistema GROHE SprayDimmer (per una precisa regolazione della portata)
  - con tecnologia GROHE Water Saving
  - sistema di installazione GROHE FastFixation supporto superiore regolabile
  - Inner Water Guide canale interno dedicato al passaggio dell'acqua che garantisce affidabilità nel tempo

## 26 114 002 **EUPHORIA SYSTEM 260 SISTEMA DOCCIA CON MISCELATORE TERMOSTATICO**

### **DESCRIZIONE PRODOTTO** (2/2)

- con sistema anticalcare SpeedClean
- sistema antitorsione del flessibile TwistStop
- adatto per scaldabagni istantanei da 18kWh
- (portata minima 5l/min.)
- Professional Edition

## 26 114 002 EUPHORIA SYSTEM 260 SISTEMA DOCCIA CON MISCELATORE TERMOSTATICO



### PARTIDIRICAMBIO , gennaio 2020 – now

- 1: Maniglia singola (Ordine n. 47984000)
  - 1.1: Cappuccio di copertura (Ordine n. 6458500M)
  - 2: Aquadimmer (Ordine n. 47364000)
  - 3: Erogatore (Ordine n. 47887000)
  - 4: Anello di fissaggio (Ordine n. 47743000)
  - 5: Cartuccia termostatica compatta da 1/2" (Ordine n. 47439000)
  - 6: Manopola deviatore (Ordine n. 65648000)
  - 7: Valvola di non ritorno (Ordine n. 47189000)
  - 7.1: Filtro (Ordine n. 0726400M)
  - 7.2: Valvola di non ritorno (Ordine n. 08565000)
  - 7.3: O-Ring Ø17 x Ø2 (Ordine n. 0305500M)
  - 8: Raccordo a S (Ordine n. 12662000)
  - 9: Deviatore (Ordine n. 65655000)
  - 10: Mousseur (Ordine n. 13926000)
  - 11: Elemento scorrevole (Ordine n. 12140000)
  - 12: Filtro (Ordine n. 0700200M)
  - 13: Guarnizione in fibra Ø 18,5 x Ø 12 x 2 (Ordine n. 0138900M)
  - 14: Filtro (Ordine n. 48007000)
  - 15: Supporto per asta doccia (Ordine n. 48279000)
  - 16: Asta verticale per sistemi doccia (Ordine n. 48514000)\*
  - 17: Asta verticale per sistemi doccia (Ordine n. 48515000)\*
  - 18: Chiave speciale (Ordine n. 19377000)\*
  - 19: Chiave a bussola (Ordine n. 19332000)\*
  - 20: Cartuccia termostatica 1/2" GROHE TurboStat (Ordine n. 47175000)\*
  - 21: Distanziatore (Ordine n. 27180000)\*
  - 22: Braccio doccia per sistemi doccia (Ordine n. 14047000)\*
- \* Accessori speciali