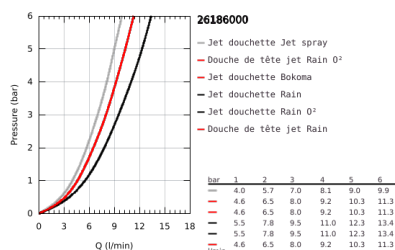
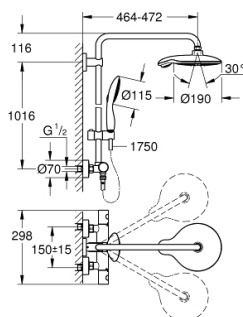


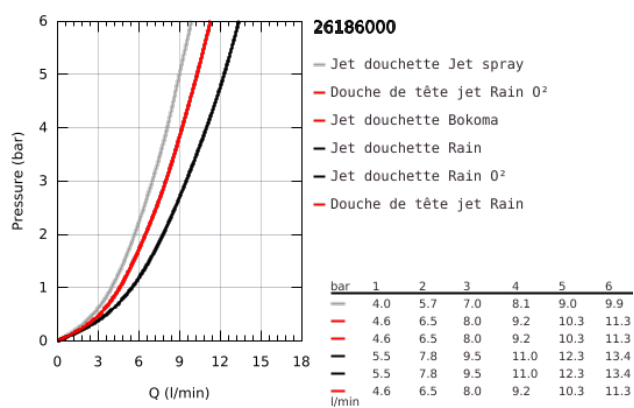
## 26 186 000 EUPHORIA POWER&SOUL SYSTEM 190 COLONNE DE DOUCHE AVEC MITIGEUR THERMOSTATIQUE



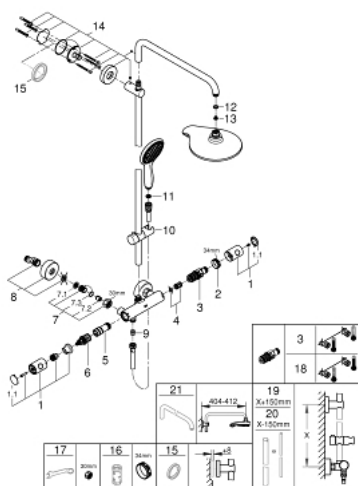
### PRODUKTBESCHREIBUNG

- Colour: chromé
- composé de:
- Bras de douche de 450 mm orientable horizontalement
- Grohtherm 1000 Cosmopolitan mitigeur thermostatique avec fonction Aquadimmer
- Permet le changement entre:
- douche de tête Power&Soul 190
- 4 jets :
- GROHE Rain Ø<sup>2</sup>, Rain, Bokoma Spray, Jet
- Avec rotule
- angle de rotation ± 15°
- Douchette Power&Soul 115 mm (27 671)
- Réglable du curseur en hauteur
- Flexible de douche Silverflex 1.750 mm (28 388)
- GROHE TurboStat Régulation thermostatique quasi-instantanée
- GROHE SafeStop butée à 38°C
- GROHE SafeStop Plus butée à 38°C et limiteur de température en option à 43°C inclus
- GROHE DreamSpray jet parfaitement uniforme
- GROHE One-Click showering sélection de jets en un clic
- GROHE Long-Life finition durable
- Procédé anti-calcaire SpeedClean
- TwistStop - Système anti-torsion
- Convient pour chaudière instantanée à partir de 18 kW/h
- Débit minimum nécessaire 7 l/min.
- Option : tablette GROHE EasyReach (26 362)

## 26 186 000 EUPHORIA POWER&SOUL SYSTEM 190 COLONNE DE DOUCHE AVEC MITIGEUR THERMOSTATIQUE



## 26 186 000 EUPHORIA POWER&SOUL SYSTEM 190 COLONNE DE DOUCHE AVEC MITIGEUR THERMOSTATIQUE



### ERSATZTEILE , février 2017 – now

- 1: Poignée métal 1/2" (Numéro de commande 47984000)
- 1.1: Plaque de recouvrement (Numéro de commande 6458500M)
- 2: Bague de fixation (Numéro de commande 47743000)
- 3: Cartouche thermostatique compacte 1/2" (Numéro de commande 47439000)
- 4: Amortisseur acoustique (Numéro de commande 47398000)
- 5: conduite d'eau (Numéro de commande 47751000)
- 6: Aquadimmer (Numéro de commande 12433000)
- 7: clapet anti-retour à membrane (Numéro de commande 47189000)
- 7.1: filtre à d'impuretés (Numéro de commande 0726400M)
- 7.2: clapet anti-retour à membrane (Numéro de commande 08565000)
- 7.3: joint torique Ø17 x Ø2 (Numéro de commande 0305500M)
- 8: Raccord S mural (Numéro de commande 12662000)
- 9: clapet anti-retour à membrane (Numéro de commande 08565000)
- 10: Curseur (Numéro de commande 12140000)
- 11: filtre (Numéro de commande 0700200M)
- 12: Joint Ø18,5 x Ø12 x 2 (Numéro de commande 0138900M)
- 13: filtre (Numéro de commande 0676800M)
- 14: Embout de barre (Numéro de commande 48279000)
- 15: Câble d'épaisseur (Numéro de commande 27180000)\*
- 16: Clé (Numéro de commande 19332000)\*
- 17: Clé spéciale (Numéro de commande 19377000)\*
- 18: Cartouche GROHE TurboStat 1/2" (Numéro de commande 47175000)\*
- 19: Colonne de douche (Numéro de commande 48053000)\*
- 20: Colonne de douche (Numéro de commande 48054000)\*
- 21: Bras pour colonne de douche (Numéro de commande 14047000)\*

\* Accessoires spéciaux