

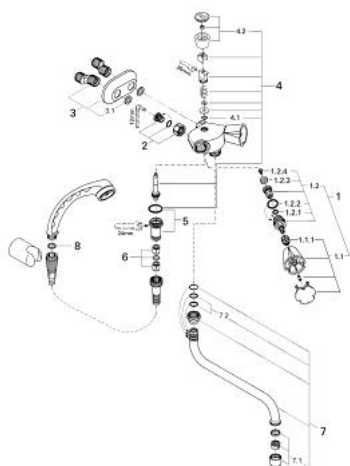
## 26 211 000 **KOMBINATION WANNEN-/ WASCHTISCHBATTERIE, 1/2"**



### PRODUKTBESCHREIBUNG

- Colour: chrom
- Wandmontage
- Armaturenstichmaß 45 mm
- GROHE Long-Life Oberteile
- Metallgriffe
- wärmeisoliert
- verschraubbar
- automatische Umstellung feststellbar:
- Wanne oder Waschtisch/Brause
- schwenkbarer Rohrauslauf (250 mm)
- Auslauf mit Mousseur
- integrierter Rückflussverhinderer
- S-Anschlüsse 1/2" x 1/2"
- Ausladung 335 mm
- mit Relaxa-Brausegarnitur:
- bestehend aus:
- Relaxa Handbrause verchromt (28 051),
- Handbrausehalter (28 605)
- Relaxaflex Brauseschlauch 1.500 mm (28 151)
- eigensicher gegen Rückfließen
- GROHE Long-Life Oberfläche

## 26 211 000 KOMBINATION WANNEN-/ WASCHTISCHBATTERIE, 1/2"



### ERSATZTEILE, Januar 1994 – now

- 1: Oberteil Costa 1/2, rot (Bestell-Nr. 11091000)
- 1.1: Metallgriff Costa (Bestell-Nr. 45259000)
- 1.1.1: Griffbefestigung (Bestell-Nr. 45331000)
- 1.1.1.1: Schnappeinsatz (Bestell-Nr. 0538600M)
- 1.2: Oberteil 1/2" (Bestell-Nr. 07146000)
- 1.2.1: O-Ring Ø6 x Ø2 (Bestell-Nr. 0128300M)
- 1.2.2: O-Ring Ø18,2 x Ø1,7 (Bestell-Nr. 0392400M)
- 1.2.3: Dichtung (Bestell-Nr. 0529100M)
- 2: Oberteil 1/2" (Bestell-Nr. 11090000)
- 2.1: Metallgriff 1/2" (Bestell-Nr. 45258000)
- 2.1.1: Schnappeinsatz (Bestell-Nr. 0538600M)
- 2.2: Oberteil 1/2" (Bestell-Nr. 07146000)
- 3: Anschlußverschraubung (Bestell-Nr. 45454000)
- 4: Wandanschluss (Bestell-Nr. 45671000)
- 4.1: Dichtung Ø18,5 x Ø12 x 2 (Bestell-Nr. 0138900M)
- 4.2: Rosette (Bestell-Nr. 45672000)
- 5: Umstellung (Bestell-Nr. 45674000)
- 5.1: Umstellknopf (Bestell-Nr. 07526000)
- 5.2: O-Ring Ø6 x Ø2 (Bestell-Nr. 0128300M)
- 6: Brausenippel (Bestell-Nr. 45795000)
- 7: Rückflussverhinderer (Bestell-Nr. 45481000)
- 8: S-Auslauf (Bestell-Nr. 13084000)
- 8.1: Mousseur (Bestell-Nr. 13928000)
- 8.2: Abdeckring (Bestell-Nr. 0128500M)
- 9: Handbrause 1 Strahlart (Bestell-Nr. 28051000)
- 9.1: O-Ring (Bestell-Nr. 0128800M)
- 10: Brauseschlauch (Bestell-Nr. 28151000)
- 11: Wandbrausehalter (Bestell-Nr. 28605000)