

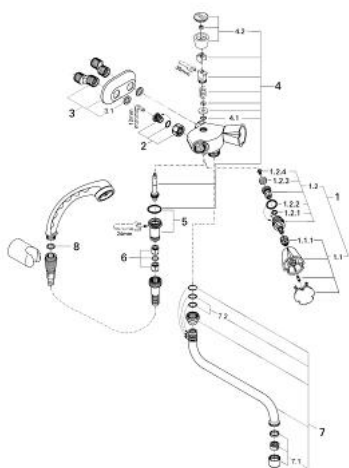
26 211 000 BATH AND SINGLE LEVER MIXER COMBINATION, 1/2"



PRODUKTBESCHREIBUNG

- Colour: chromé
- écartement robinetterie 45 mm
- Montage mural apparent
- Têtes GROHE Long-Life à clapet
- Poignées métal
- A isolation thermique
- Vissées
- Inverseur automatique
- baignoire ou lavabo/douche
- goulot mobile (250 mm)
- Mousseur
- Clapet anti-retour intégré
- raccords S 1/2" x 1/2"
- saillie 335 mm
- avec douchette sur gorge Relexa
- Composé de :
- douchette Relexa chromé (28 051),
- Support mural pour douchette (28 605)
- Flexible Relexaflex 1500 mm (28 151 001)
- Protégés contre les retours d'eau
- GROHE Long-Life finition durable

26 211 000 BATH AND SINGLE LEVER MIXER COMBINATION, 1/2"



ERSATZTEILE , janvier 1994 – now

- 1: Tête 1/2 (Numéro de commande 11091000)
- 1.1: Croisillon Costa Met. (Numéro de commande 45259000)
- 1.1.1: Fixation de croisillon (Numéro de commande 45331000)
- 1.1.1.1: insert à clipser (Numéro de commande 0538600M)
- 1.2: Tête long-life 1/2" (Numéro de commande 07146000)
- 1.2.1: Joint torique Ø6 x Ø2 (Numéro de commande 0128300M)
- 1.2.2: joint torique Ø18,2 x Ø1,7 (Numéro de commande 0392400M)
- 1.2.3: Joint (Numéro de commande 0529100M)
- 2: Tête long-life 1/2" (Numéro de commande 11090000)
- 2.1: Poignée métal 1/2" (Numéro de commande 45258000)
- 2.1.1: insert à clipser (Numéro de commande 0538600M)
- 2.2: Tête long-life 1/2" (Numéro de commande 07146000)
- 3: Erou prisonnier (Numéro de commande 45454000)
- 4: Raccord (Numéro de commande 45671000)
- 4.1: Joint Ø18,5 x Ø12 x 2 (Numéro de commande 0138900M)
- 4.2: Rosace (Numéro de commande 45672000)
- 5: Mécanisme d'inverseur (Numéro de commande 45674000)
- 5.1: Bouton d'inverseur (Numéro de commande 07526000)
- 5.2: Joint torique Ø6 x Ø2 (Numéro de commande 0128300M)
- 6: Rotule de douche (Numéro de commande 45795000)
- 7: clapet anti-retour à membrane (Numéro de commande 45481000)
- 8: Bec en S (Numéro de commande 13084000)
- 8.1: Mousseur (Numéro de commande 13928000)
- 8.2: Anneau de recouvrement (Numéro de commande 0128500M)
- 9: Douchette 1 jet (Numéro de commande 28051000)
- 9.1: Joint torique (Numéro de commande 0128800M)
- 10: Flexible de douche (Numéro de commande 28151000)
- 11: Support mural pour douchette (Numéro de commande 28605000)