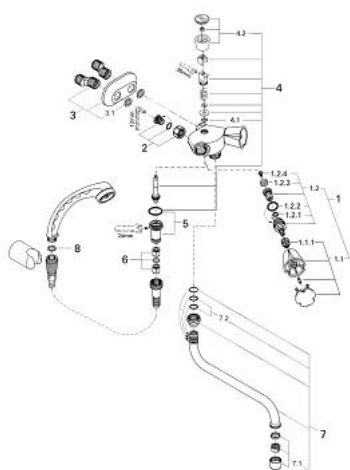


The image displays a technical drawing of a shower mixer tap set. The top portion shows a perspective view of the chrome-finished fixture, which includes a central control knob, a curved shower arm, and a handheld shower head connected by a flexible hose. Below this, two detailed cross-sectional views provide precise dimensions for installation. The first cross-section, showing the side profile, includes dimensions for the shower head height (184), the distance from the wall to the shower arm (150), the distance from the wall to the shower head (335), and the distance from the wall to the shower arm (250). The second cross-section, showing the front profile, includes dimensions for the shower head height (107), the distance from the wall to the shower arm (25-65), and the distance from the wall to the shower head (335). The drawing also indicates a G1/2 connection point for the water supply.

- Colour: cromo
- spessore per rubinetti diam interno 45 mm
- installazione a parete
- vitoni GROHE Long-Life
- maniglie in metallo
- termoisolato
- avvitabile
- deviatore automatico
- vasca-doccia o lavabo/doccia
- bocca tubolare girevole (250 mm)
- mousseur
- con valvola di ritegno incorporata
- raccordi ad S 1/2" x 1/2"
- sporgenza 335 mm
- con set doccia Relexa Plus
- composto da:
- Relexa manopola doccia, cromo (28 051),
- supporto doccia a parete (28 605)
- flessibile Relexaflex da 1500 mm (28 151)
- con valvola di ritegno incorporata
- finitura GROHE Long-Life

26 211 000 BATH AND SINGLE LEVER MIXER COMBINATION, 1/2"



PARTIDIRICAMBIO , gennaio 1994 – now

- 1: Testate 1/2 (Ordine n. 11091000)
- 1.1: XXMAN.ADRIA 1/2" ROSSO dare art 45258 (Ordine n. 45259000)
- 1.1.1: Kit ricambio per fissaggio (Ordine n. 45331000)
- 1.1.1.1: Inserto a scatto (Ordine n. 0538600M)
- 1.2: Vitone da 1/2" (Ordine n. 07146000)
- 1.2.1: Guarnizione tonda Ø 6 x Ø 2 (Ordine n. 0128300M)
- 1.2.2: O-ring Ø 18,2 x Ø 1,7 (Ordine n. 0392400M)
- 1.2.3: Guarnizione (Ordine n. 0529100M)
- 2: Vitone da 1/2" (Ordine n. 11090000)
- 2.1: Maniglia singola (Ordine n. 45258000)
- 2.1.1: Inserto a scatto (Ordine n. 0538600M)
- 2.2: Vitone da 1/2" (Ordine n. 07146000)
- 3: Attacco filettato (Ordine n. 45454000)
- 4: raccordo a parete (Ordine n. 45671000)
- 4.1: Guarnizione in fibra Ø 18,5 x Ø 12 x 2 (Ordine n. 0138900M)
- 4.2: Rosetta (Ordine n. 45672000)
- 5: Deviatore (Ordine n. 45674000)
- 5.1: Manopola deviatore (Ordine n. 07526000)
- 5.2: Guarnizione tonda Ø 6 x Ø 2 (Ordine n. 0128300M)
- 6: Raccordo per doccia (Ordine n. 45795000)
- 7: Valvola di non ritorno (Ordine n. 45481000)
- 8: Bocca a "S" (Ordine n. 13084000)
- 8.1: Mousseur (Ordine n. 13928000)
- 8.2: Guarnizione tonda Ø 13,5 x Ø 2,75 (Ordine n. 0128500M)
- 9: Manopola doccia (Ordine n. 28051000)
- 9.1: Guarnizione tonda (Ordine n. 0128800M)
- 10: Flessibile (Ordine n. 28151000)
- 11: Supporto a parete
per manopola doccia (Ordine n. 28605000)