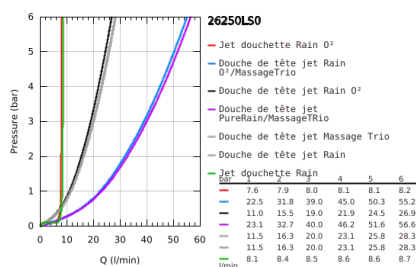
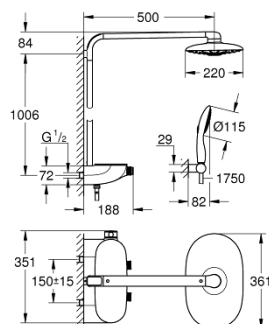


26 250 LS0 RAINSHOWER SYSTEM SMARTCONTROL DUO 360 COLONNE DE DOUCHE AVEC MITIGEUR THERMOSTATIQUE

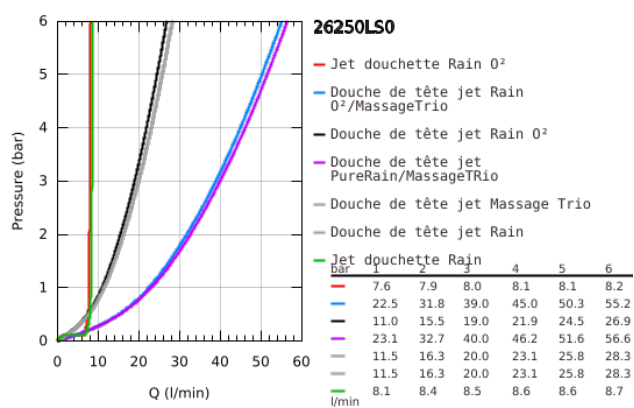


PRODUKTBESCHREIBUNG

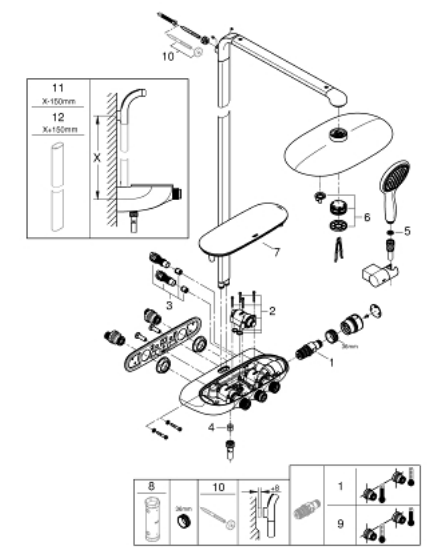
- Colour: moon white
- composé de:
- Bras de douche horizontal 500 mm
- Thermostatique SmartControl apparent
- Permet le changement entre:
- Douche de tête Rainshower Duo 360, blanche
- Jets GROHE Pure Rain/GROHE Rain O² et Trio/Massage*
- Douchette Power&Soul 115 mm (27 671)
- Support douchette (27 055)
- Flexible de douche Silverflex 1.750 mm (28 388)
- Débit minimum nécessaire 10 l/min
- GROHE DreamSpray jet parfaitement uniforme
- GROHE Long-Life finition durable
- GROHE CoolTouch Minimise les risques de brûlures
- GROHE TurboStat Régulation thermostatique quasi-instantanée
- GROHE Économie d'eau Consommation d'eau réduite, jet parfait
- GROHE SafeStop butée à 38°C
- GROHE SafeStop Plus butée à 38°C et limiteur de température en option à 43°C inclus
- Bouton poussoir SmartControl pour ON-OFF, tourner pour régler le débit
- GROHE EasyReach tablette
- Procédé anti-calcaire SpeedClean
- Conduits d'eau internes, longévité maximale
- Convient pour chaudière instantanée à partir de 18 kW/h
- TwistStop - Système anti-torsion
- * A confirmer lors de la première installation, paramétrage d'usine : GROHE PureRain



26 250 LS0 RAINSHOWER SYSTEM SMARTCONTROL DUO 360 COLONNE DE DOUCHE AVEC MITIGEUR THERMOSTATIQUE



26 250 LS0 RAINSHOWER SYSTEM SMARTCONTROL DUO 360 COLONNE DE DOUCHE AVEC MITIGEUR THERMOSTATIQUE



ERSATZTEILE , octobre 2018 – now

- 1: Cartouche thermostatique compacte 1/2" (Numéro de commande 47439000)
 - 2: Cartouche (Numéro de commande 48297000)
 - 3: clapet anti-retour à membrane (Numéro de commande 4901000M)
 - 4: clapet anti-retour à membrane (Numéro de commande 08565000)
 - 5: filtre (Numéro de commande 0700200M)
 - 6: Jets (Numéro de commande 48348000)
 - 7: Bague de fixation mitigeur (Numéro de commande 48482000)
 - 8: Clé (Numéro de commande 49059000)*
 - 9: Cartouche GROHE TurboStat 1/2" (Numéro de commande 47175000)*
 - 10: Câble d'épaisseur (Numéro de commande 26385000)*
 - 11: Colonne de douche (Numéro de commande 48349000)*
 - 12: Colonne de douche (Numéro de commande 48350000)*
- * Accessoires spéciaux