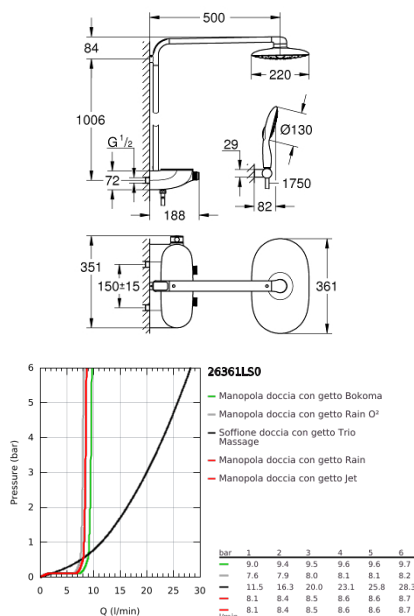


## 26 361 LS0 RAINSHOWER SYSTEM SMARTCONTROL MONO 360 SISTEMA DOCCIA CON MISCELATORE TERMOSTATICO

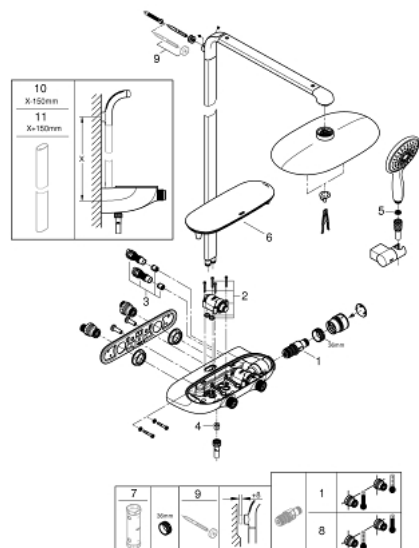


### DESCRIZIONE PRODOTTO

- Colour: moon white
- composto da:
  - braccio doccia a parete sporgenza 500 mm
  - miscelatore termostatico SmartControl
  - consente il cambiamento tra:
    - soffione doccia Rainshower Mono 360, disco getti bianco
    - getto GROHE PureRain/GROHE Rain O2\*
  - manopola doccia Power&Soul 130, disco getti bianco (27 673)
  - supporto a parete per manopola doccia (27 055)
  - flessibile Silverflex da 1750 mm 1/2" x 1/2" (28 388)
  - (portata minima 10 l/min.)
  - tecnologia GROHE DreamSpray per un getto perfetto
  - finitura GROHE Long-Life
  - sistema antiscottatura di sicurezza GROHE CoolTouch
  - elemento termostatico GROHE TurboStat
  - con tecnologia GROHE Water Saving
  - GROHE SafeStop manopola graduata per impostare la temperatura con blocco di sicurezza a 38°
  - GROHE Safe Stop Plus, limitatore di temperatura opzionale a 43°C
  - comando utenze tramite pulsante
    - SmartControl: azionamento/interruzione e controllo della portata d'acqua da modalità limitata GROHE Water Saving a flusso pieno
  - mensola porta oggetti GROHE EasyReach
  - con sistema anticalcare SpeedClean
  - adatto per scaldabagni istantanei da 18 kWh
  - sistema antitorsione del flessibile TwistStop
  - Set di montaggio
  - \*Da decidere alla prima installazione; impostazione di fabbrica: getto GROHE PureRain
  - finitura GROHE Long-Life



## 26 361 LS0 RAINSHOWER SYSTEM SMARTCONTROL MONO 360 SISTEMA DOCCIA CON MISCELATORE TERMOSTATICO



**PARTIDIRICAMBIO** , ottobre 2018 – now

- 1: Cartuccia termostatica compatta da 1/2" (Ordine n. 47439000)
- 2: Cartuccia (Ordine n. 48297000)
- 3: Valvola di non ritorno (Ordine n. 4901000M)
- 4: Valvola di non ritorno (Ordine n. 08565000)
- 5: Filtro (Ordine n. 0700200M)
- 6: Coperchio (Ordine n. 48482000)
- 7: Chiave a bussola (Ordine n. 49059000)\*
- 8: Cartuccia termostatica 1/2" GROHE TurboStat (Ordine n. 47175000)\*
- 9: Distanziatore (Ordine n. 26385000)\*
- 10: Asta verticale per sistemi doccia (Ordine n. 48349000)\*
- 11: Asta verticale per sistemi doccia (Ordine n. 48350000)\*

\* Accessori speciali