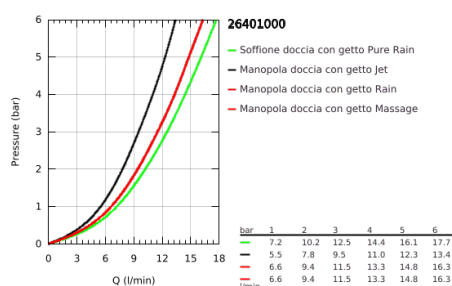
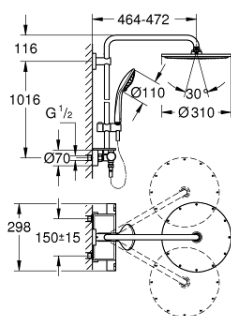


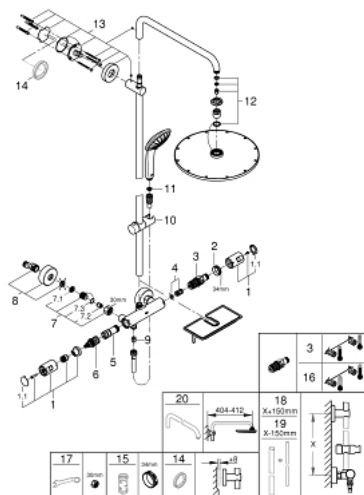
## 26 401 000 VITALIO JOY SYSTEM 310 SISTEMA DOCCIA CON MISCELATORE TERMOSTATICO



### DESCRIZIONE PRODOTTO

- Colour: cromo
- composto da:
  - distanza parete - centro soffione 450 mm
  - miscelatore termostatico esterno Precision Joy con funzione Aquadimmer
  - consente il cambiamento tra:
    - Vitalio Rain 310 metal head shower
    - a getto fisso Rain
    - portata massima (a 3 bar): 9 l/min
    - con raccordo a sfera orientabile
    - angolo di rotazione  $\pm 15^\circ$
    - manopola doccia Vitalio Joy 110 Massage (27 319)
  - a 3 getti:
    - Rain, SmartRain, Massage
    - portata massima (a 3 bar): 8 l/min
  - sistema GROHE SprayDimmer (per una precisa regolazione della portata)
  - con supporto regolabile
  - flessibile VitalioFlex Silver 1750 mm,  $\frac{1}{2}$ " x  $\frac{1}{2}$ " (27 506 000)
  - mensola porta oggetti GROHE EasyReach
  - elemento termostatico GROHE TurboStat
  - GROHE SafeStop manopola graduata per impostare la temperatura con blocco di sicurezza a  $38^\circ$
  - GROHE Safe Stop Plus, limitatore di temperatura opzionale a  $43^\circ\text{C}$
  - tecnologia GROHE DreamSpray per un getto perfetto
  - finitura GROHE Long-Life
  - con sistema anticalcare SpeedClean
  - Inner Water Guide canale interno dedicato al passaggio dell'acqua che garantisce affidabilità nel tempo
  - sistema antitorsione del flessibile TwistStop
  - adatto per scaldabagni istantanei da 18kW
  - portata minima 7,0 l/min

## 26 401 000 VITALIO JOY SYSTEM 310 SISTEMA DOCCIA CON MISCELATORE TERMOSTATICO



### PARTIDIRICAMBIO , agosto 2016 – now

- 1: Manopola (Ordine n. 47728000)
- 1.1: Cappuccio di copertura (Ordine n. 6458500M)
- 2: Anello di fissaggio (Ordine n. 47743000)
- 3: Cartuccia termostatica compatta da 1/2" (Ordine n. 47439000)
- 4: Silenziatore (Ordine n. 47398000)
- 5: Erogatore (Ordine n. 47751000)
- 6: Aquadimmer (Ordine n. 12433000)
- 7: Valvola di non ritorno (Ordine n. 47189000)
- 7.1: Filtro (Ordine n. 0726400M)
- 7.2: Valvola di non ritorno (Ordine n. 08565000)
- 7.3: O-Ring Ø17 x Ø2 (Ordine n. 0305500M)
- 8: Raccordo a S (Ordine n. 12662000)
- 9: Valvola di non ritorno (Ordine n. 08565000)
- 10: Elemento scorrevole (Ordine n. 12140000)
- 11: Filtro (Ordine n. 0700200M)
- 12: Gruppo valvola di mandata (Ordine n. 45933000)
- 13: Supporto per asta doccia (Ordine n. 48279000)
- 14: Distanziatore (Ordine n. 27180000)\*
- 15: Chiave a bussola (Ordine n. 19332000)\*
- 16: Cartuccia termostatica 1/2" GROHE TurboStat (Ordine n. 47175000)\*
- 17: Chiave speciale (Ordine n. 19377000)\*
- 18: Asta verticale per sistemi doccia (Ordine n. 48053000)\*
- 19: Asta verticale per sistemi doccia (Ordine n. 48054000)\*
- 20: Braccio doccia per sistemi doccia (Ordine n. 14047000)\*
- \* Accessori speciali