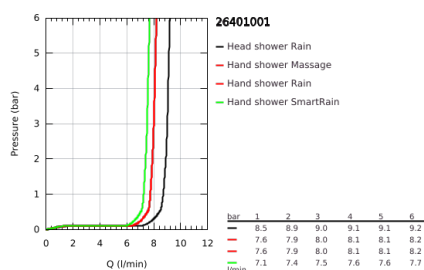
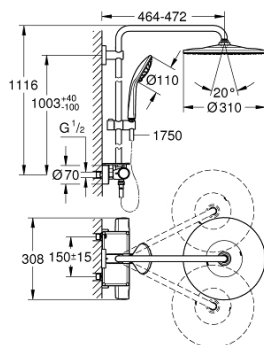


## 26 401 001 VITALIO JOY SYSTEM 310 DUSCHSYSTEM MIT THERMOSTATBATTERIE FÜR DIE WANDMONTAGE



### PRODUKTBESCHREIBUNG (1/2)

- Colour: chrom
- bestehend aus:
  - horizontal schwenkbarer 450 mm Brausearm
  - Aufputz-Thermostat Precision mit Aquadimmer Funktion
  - ermöglicht den Wechsel zwischen:
    - Vitalio Rain 310 Mono Kopfbrause
  - Strahlart:
    - Rain
    - mit Kugelgelenk
    - Drehwinkel  $\pm 15^\circ$
  - Handbrause Vitalio Joy 110 Massage (27 319)
  - 3 Strahlarten:
    - Rain, Massage, SmartRain
  - Maximaler Durchfluss (bei 3 bar): 9 l/min
  - in der Höhe verstellbar mittels Gleitelement
  - Brauseschlauch VitalioFlex Silver 1.750 mm (27 506)
  - GROHE EasyReach Ablage
  - GROHE TurboStat Kompaktkartusche mit Dehnstoff-Thermoelement
  - GROHE Water Saving - weniger Wasser, perfekter Wasserfluss
  - GROHE SafeStop Sicherheitssperre bei 38°C
  - GROHE SafeStop Plus optional einsetzbarer Temperaturendanschlag bei 43°C
  - GROHE CoolTouch kein Verbrennen an heißen Oberflächen
  - GROHE MetalGrip ergonomischer Metallgriff
  - GROHE DreamSpray Perfektes Strahlbild
  - GROHE Long-Life Oberfläche
  - GROHE SprayDimmer stufenlose Reduktion der Durchflussmenge
  - GROHE FastFixation obere Konsole variabel
  - Innenliegende separate Wasserführung
  - SpeedClean Antikalk-System
  - TwistStop gegen Verdrehen des Brauseschlauchs
  - für Durchlauferhitzer ab 18 kW/h geeignet
  - Minstdurchfluss 5 l/min

Pure Freude  
an Wasser

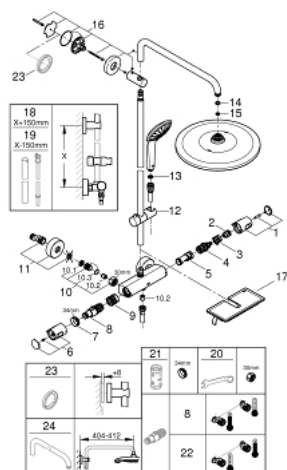


## 26 401 001 **VITALIO JOY SYSTEM 310 DUSCHSYSTEM MIT THERMOSTATBATTERIE FÜR DIE WANDMONTAGE**

### PRODUKTBESCHREIBUNG (2/2)

- GROHE QuickSpanner beiliegend

## 26 401 001 VITALIO JOY SYSTEM 310 DUSCHSYSTEM MIT THERMOSTATBATTERIE FÜR DIE WANDMONTAGE



### ERSATZTEILE , Januar 2020 – now

- 1: Absperrgriff (Bestell-Nr. 47991000)
  - 2: Anschlagring (Bestell-Nr. 47986000)
  - 3: Anschlagring (Bestell-Nr. 47965000)
  - 4: Aquadimmer (Bestell-Nr. 47364000)
  - 5: Wasserführung (Bestell-Nr. 47887000)
  - 6: Griff (Bestell-Nr. 47992000)
  - 7: Befestigungsring (Bestell-Nr. 47743000)
  - 8: Thermostat-Kompaktkartusche 1/2" (Bestell-Nr. 47439000)
  - 9: Wasserführung (Bestell-Nr. 47975000)
  - 10: Rückflussverhinderer (Bestell-Nr. 47189000)
  - 10.1: Schmutzfangsieb (Bestell-Nr. 0726400M)
  - 10.2: Rückflussverhinderer (Bestell-Nr. 08565000)
  - 10.3: O-Ring Ø17 x Ø2 (Bestell-Nr. 0305500M)
  - 11: S-Anschluss (Bestell-Nr. 12662000)
  - 12: Gleitelement (Bestell-Nr. 12140000)
  - 13: Sieb (Bestell-Nr. 0700200M)
  - 14: Dichtung Ø18,5 x Ø12 x 2 (Bestell-Nr. 0138900M)
  - 15: Sieb (Bestell-Nr. 48007000)
  - 16: Brausestangenhalter (Bestell-Nr. 48279000)
  - 17: GROHE EasyReach Duschablage (Bestell-Nr. 26362LN1)
  - 18: Ersatzrohr für Duschsysteme (Bestell-Nr. 48514000)\*
  - 19: Ersatzrohr für Duschsysteme (Bestell-Nr. 48515000)\*
  - 20: Spezialschlüssel (Bestell-Nr. 19377000)\*
  - 21: Steckschlüssel (Bestell-Nr. 19332000)\*
  - 22: GROHE TurboStat Kartusche 1/2" (Bestell-Nr. 47175000)\*
  - 23: Ausgleichsscheibe (Bestell-Nr. 27180000)\*
  - 24: Brausearm für Duschsysteme (Bestell-Nr. 14047000)\*
- \* Sonderzubehör