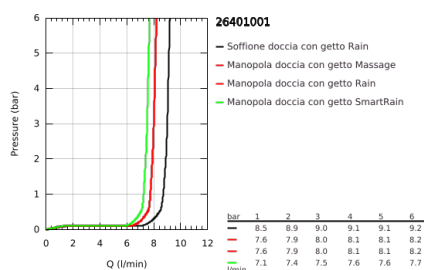


26 401 001 VITALIO JOY SYSTEM 310 SISTEMA DOCCIA CON MISCELATORE TERMOSTATICO



DESCRIZIONE PRODOTTO (1/2)

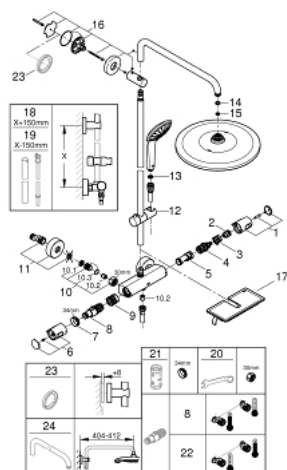
- Colour: cromo
- composto da:
 - distanza parete - centro soffione 450 mm
 - miscelatore termostatico esterno con Aquadimmer
 - consente il cambiamento tra:
 - Soffione Vitalio Rain 310
 - a getto fisso
 - a getto fisso Rain
 - con raccordo a sfera orientabile
 - angolo di rotazione $\pm 15^\circ$
 - manopola doccia Vitalio Joy 110 Massage (27 319)
 - a 3 getti:
 - Rain, Massage, SmartRain
 - portata massima (a 3 bar): 9 l/min
 - con supporto regolabile
 - flessibile VitalioFlex Silver 1750 mm, $\frac{1}{2}$ " x $\frac{1}{2}$ " (27 506 000)
 - mensola porta oggetti GROHE EasyReach
 - elemento termostatico GROHE TurboStat
 - con tecnologia GROHE Water Saving
 - GROHE SafeStop manopola graduata per impostare la temperatura con blocco di sicurezza a 38°
 - GROHE Safe Stop Plus, limitatore di temperatura opzionale a 43°C
 - sistema antiscottatura di sicurezza GROHE CoolTouch
 - manopole ergonomiche in metallo GROHE MetalGrip
 - tecnologia GROHE DreamSpray per un getto perfetto
 - finitura GROHE Long-Life
 - sistema GROHE SprayDimmer (per una precisa regolazione della portata)

26 401 001 VITALIO JOY SYSTEM 310 SISTEMA DOCCIA CON MISCELATORE TERMOSTATICO

DESCRIZIONE PRODOTTO (2/2)

- sistema di installazione GROHE FastFixation supporto superiore regolabile
- Inner Water Guide canale interno dedicato al passaggio dell'acqua che garantisce affidabilità nel tempo
- con sistema anticalcare SpeedClean
- sistema antitorsione del flessibile TwistStop
- adatto per scaldabagni istantanei da 18kWh
- (portata minima 5l/min.)
- REFERENZA DEDICATA AL CANALE MODERNO
- QuickSpanner incluso

26 401 001 VITALIO JOY SYSTEM 310 SISTEMA DOCCIA CON MISCELATORE TERMOSTATICO



PARTIDIRICAMBIO , gennaio 2020 – now

- 1: Manopola di chiusura (Ordine n. 47991000)
- 2: Ghiera di arresto (Ordine n. 47986000)
- 3: Ghiera di arresto (Ordine n. 47965000)
- 4: Aquadimmer (Ordine n. 47364000)
- 5: Erogatore (Ordine n. 47887000)
- 6: Manopola (Ordine n. 47992000)
- 7: Anello di fissaggio (Ordine n. 47743000)
- 8: Cartuccia termostatica compatta da 1/2" (Ordine n. 47439000)
- 9: Condotta acqua (Ordine n. 47975000)
- 10: Valvola di non ritorno (Ordine n. 47189000)
- 10.1: Filtro (Ordine n. 0726400M)
- 10.2: Valvola di non ritorno (Ordine n. 08565000)
- 10.3: O-Ring Ø17 x Ø2 (Ordine n. 0305500M)
- 11: Raccordo a S (Ordine n. 12662000)
- 12: Elemento scorrevole (Ordine n. 12140000)
- 13: Filtro (Ordine n. 0700200M)
- 14: Guarnizione in fibra Ø 18,5 x Ø 12 x 2 (Ordine n. 0138900M)
- 15: Filtro (Ordine n. 48007000)
- 16: Supporto per asta doccia (Ordine n. 48279000)
- 17: Mensola portaspone GROHE EasyReach (Ordine n. 26362LN1)
- 18: Asta verticale per sistemi doccia (Ordine n. 48514000)*
- 19: Asta verticale per sistemi doccia (Ordine n. 48515000)*
- 20: Chiave speciale (Ordine n. 19377000)*
- 21: Chiave a bussola (Ordine n. 19332000)*
- 22: Cartuccia termostatica 1/2" GROHE TurboStat (Ordine n. 47175000)*
- 23: Distanziatore (Ordine n. 27180000)*
- 24: Braccio doccia per sistemi doccia (Ordine n. 14047000)*

* Accessori speciali