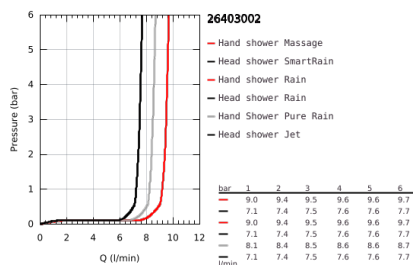
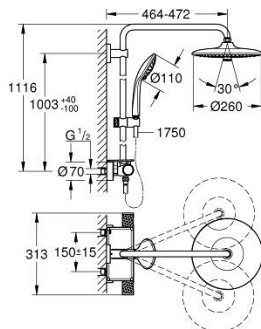


## 26 403 002 VITALIO JOY SYSTEM 260 DUSCHSYSTEM MIT THERMOSTATBATTERIE FÜR DIE WANDMONTAGE



### PRODUKTBESCHREIBUNG (1/2)

- Colour: chrom
- bestehend aus:
  - horizontal schwenkbarer 450 mm Brausearm
  - Aufputz-Thermostat Precision mit Aquadimmer Funktion
  - ermöglicht den Wechsel zwischen:
    - Kopfbrause Vitalio Joy 260 (26 462)
  - 3 Strahlarten:
    - Rain, SmartRain, Jet
  - mit Kugelgelenk
  - Drehwinkel  $\pm 15^\circ$
- Handbrause Vitalio Joy 110 Massage (27 319)
  - 3 Strahlarten:
    - Rain, Massage, SmartRain
  - in der Höhe verstellbar mittels Gleitelement
- Brauseschlauch VitalioFlex Silver 1750 mm,  $\frac{1}{2}$ " x  $\frac{1}{2}$ " (27 506 000)
- GROHE EasyReach Ablage
- GROHE TurboStat Kompaktkartusche mit Dehnstoff-Thermoelement
- GROHE SafeStop Sicherheitssperre bei  $38^\circ\text{C}$
- GROHE SafeStop Plus optional einsetzbarer Temperaturendanschlag bei  $43^\circ\text{C}$
- GROHE CoolTouch kein Verbrennen an heißen Oberflächen
- GROHE ProGrip mit Rändelstruktur
- GROHE DreamSpray Perfektes Strahlbild
- GROHE Long-Life Oberfläche
- GROHE Water Saving 9,5 l/min Durchflusskonstanthalter
- GROHE SprayDimmer stufenlose Reduktion der Durchflussmenge
- GROHE FastFixation obere Konsole variabel
- Innenliegende separate Wasserführung
- SpeedClean Antikalk-System
- TwistStop gegen Verdrehen des Brauseschlauchs
- für Durchlauferhitzer ab 18 kW/h geeignet
- Mindestdurchfluss 7 l/min
- GROHE QuickSpanner included in chrome variant only

Pure Freude  
an Wasser

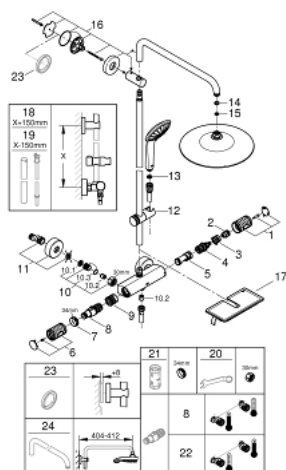


## 26 403 002 **VITALIO JOY SYSTEM 260 DUSCHSYSTEM MIT THERMOSTATBATTERIE FÜR DIE WANDMONTAGE**

### PRODUKTBESCHREIBUNG (2/2)

- Consumer edition

## 26 403 002 VITALIO JOY SYSTEM 260 DUSCHSYSTEM MIT THERMOSTATBATTERIE FÜR DIE WANDMONTAGE



### ERSATZTEILE , Januar 2020 – now

- 1: Absperrgriff (Bestell-Nr. 49162000)
- 2: Anschlagring (Bestell-Nr. 47986000)
- 3: Anschlagring (Bestell-Nr. 47965000)
- 4: Aquadimmer (Bestell-Nr. 47364000)
- 5: Wasserführung (Bestell-Nr. 47887000)
- 6: Absperrgriff (Bestell-Nr. 49160000)
- 7: Befestigungsring (Bestell-Nr. 47743000)
- 8: Thermostat-Kompaktkartusche 1/2" (Bestell-Nr. 47439000)
- 9: Wasserführung (Bestell-Nr. 47975000)
- 10: Rückflussverhinderer (Bestell-Nr. 47189000)
- 10.1: Schmutzfangsieb (Bestell-Nr. 0726400M)
- 10.2: Rückflussverhinderer (Bestell-Nr. 08565000)
- 10.3: O-Ring Ø17 x Ø2 (Bestell-Nr. 0305500M)
- 11: S-Anschluss (Bestell-Nr. 12662000)
- 12: Gleitelement (Bestell-Nr. 48424000)
- 13: Sieb (Bestell-Nr. 0700200M)
- 14: Dichtung Ø18,5 x Ø12 x 2 (Bestell-Nr. 0138900M)
- 15: Sieb (Bestell-Nr. 48007000)
- 16: Brausestangenhalter (Bestell-Nr. 48279000)
- 17: GROHE EasyReach Duschablage (Bestell-Nr. 26362LN1)
- 18: Ersatzrohr für Duschsysteme (Bestell-Nr. 48514000)\*
- 19: Ersatzrohr für Duschsysteme (Bestell-Nr. 48515000)\*
- 20: Spezialschlüssel (Bestell-Nr. 19377000)\*
- 21: Steckschlüssel (Bestell-Nr. 19332000)\*
- 22: GROHE TurboStat Kartusche 1/2" (Bestell-Nr. 47175000)\*
- 23: Ausgleichsscheibe (Bestell-Nr. 27180000)\*
- 24: Brausearm für Duschsysteme (Bestell-Nr. 14047000)\*

\* Sonderzubehör