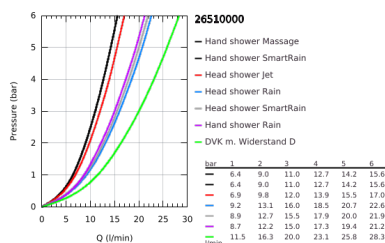
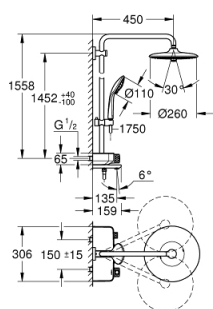


26 510 000 EUPHORIA SMARTCONTROL SYSTEM 260 MONO DUSCHSYSTEM MIT THERMOSTAT-WANNENBATTERIE FÜR DIE WANDMONTAGE



PRODUKTBESCHREIBUNG (1/2)

- Colour: chrom
- bestehend aus:
 - horizontal schwenkbarer 450 mm Brausearm
 - obere Konsole variabel zur minimalen Anpassung an vorhandene Bohrlöcher
 - Auputz-Wannen-Thermostat mit SmartControl
 - ermöglicht den Wechsel zwischen:
 - Euphoria 260 Kopfbrause (26 455)
 - 3 Strahlarten:
 - Rain, SmartRain, Jet
 - Maximaler Durchfluss (bei 3 bar): 20 l/min
 - mit Kugelgelenk
 - Drehwinkel $\pm 15^\circ$
 - Wanneneinlauf
 - Handbrause Euphoria 110 Massage, Brauseboden weiß (27 221 001)
 - 3 Strahlarten:
 - Rain, SmartRain, Massage
 - Maximaler Durchfluss (bei 3 bar): 16 l/min
 - in der Höhe verstellbar mittels Gleitelement
 - Silverflex Brauseschlauch 1.750 mm 1/2" x 1/2" (28 388)
 - GROHE DreamSpray Perfektes Strahlbild
 - GROHE Long-Life Oberfläche
 - GROHE CoolTouch kein Verbrennen an heißen Oberflächen
 - GROHE TurboStat Kompaktkartusche mit Dehnstoff-Thermoelement
 - GROHE ProGrip mit Rändelstruktur
 - GROHE SafeStop Sicherheitssperre bei 38°C
 - GROHE SafeStop Plus optional einsetzbarer Temperaturendanschlag bei 43°C
 - GROHE SmartControl: An/Aus per Knopfdruck und Volumensteuerung durch Drehen
 - integrierte GROHE EasyReach Duschkablage
 - SpeedClean Antikalk-System
 - Innenliegende separate Wasserführung

Pure Freude
an Wasser

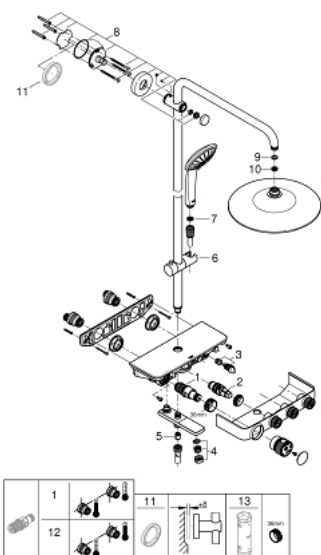


26 510 000 **EUPHORIA SMARTCONTROL SYSTEM 260 MONO DUSCHSYSTEM MIT THERMOSTAT-WANNENBATTERIE FÜR DIE WANDMONTAGE**

PRODUKTBESCHREIBUNG (2/2)

- TwistStop gegen Verdrehen des Brauseschlauchs
- für Durchlauferhitzer ab 18 kW/h geeignet
- Minstdurchfluss 5 l/min

26 510 000 EUPHORIA SMARTCONTROL SYSTEM 260 MONO DUSCHSYSTEM MIT THERMOSTAT-WANNENBATTERIE FÜR DIE WANDMONTAGE



ERSATZTEILE, Mai 2017 – now

- 1: Thermostat-Kompaktkartusche 1/2" (Bestell-Nr. 47439000)
- 2: Kartusche (Bestell-Nr. 48297000)
- 3: Rückflussverhinderer (Bestell-Nr. 49069000)
- 4: Mousseur (Bestell-Nr. 13941000)
- 5: Rückflussverhinderer (Bestell-Nr. 08565000)
- 6: Gleitelement (Bestell-Nr. 48177000)
- 7: Sieb (Bestell-Nr. 0700200M)
- 8: Brausestangenhalter (Bestell-Nr. 48279000)
- 9: Dichtung Ø18,5 x Ø12 x 2 (Bestell-Nr. 0138900M)
- 10: Sieb (Bestell-Nr. 48007000)
- 11: Ausgleichsscheibe (Bestell-Nr. 27180000)*
- 12: GROHE TurboStat Kartusche 1/2" (Bestell-Nr. 47175000)*
- 13: Steckschlüssel (Bestell-Nr. 49059000)*

* Sonderzubehör