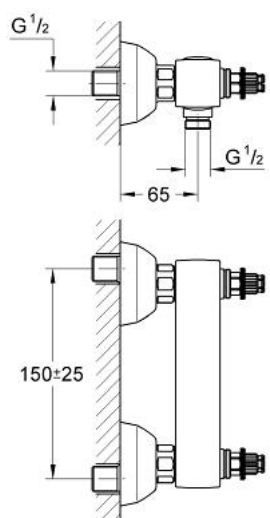


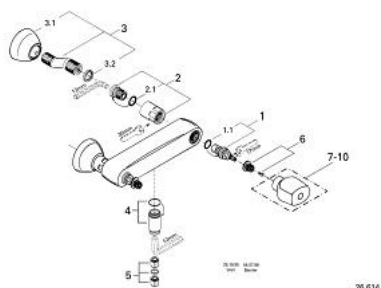
26 614 000 **FLORIDA BRAUSEBATTERIE, 1/2"**



PRODUKTBESCHREIBUNG

- Colour: chrom
- Carbidur Keramik-Oberteil 1/2", 180°
- Wandmontage
- integrierter Rückflussverhinderer
- Brauseabgang unten 1/2"
- S-Anschlüsse
- ohne Griffe
- eigensicher gegen Rückfließen
- GROHE Long-Life Oberfläche

26 614 000 FLORIDA BRAUSEBATTERIE, 1/2"



ERSATZTEILE , Januar 1994 – now

- 1: Keramik-Oberteile 1/2" (Bestell-Nr. 45346000)
 - 1.1: O-Ring Ø18,2 x Ø1,7 (Bestell-Nr. 0392400M)
 - 2: Anschlußverschraubung 1/2 (Bestell-Nr. 45185000)
 - 2.1: O-Ring Ø15 x Ø2 (Bestell-Nr. 0311900M)
 - 3: S-Anschluss (Bestell-Nr. 12083000)
 - 3.1: Rosette Ø70 (Bestell-Nr. 45184000)
 - 3.2: Dichtung (Bestell-Nr. 0138600M)
 - 4: Brausenippel (Bestell-Nr. 45599000)
 - 5: Rückflussverhinderer (Bestell-Nr. 45481000)
 - 6: Griffbefestigung (Bestell-Nr. 45186000)
 - 6.1: O-Ring Ø18,2 x Ø1,7 (Bestell-Nr. 0392400M)
 - 7: Griff (Bestell-Nr. 45180000)*
 - 8: Griff-Florida 115 1/2,blau/rot (Bestell-Nr. 45230000)*
 - 9: Griff-Florida 1/2", Symetra (Bestell-Nr. 45206000)*
 - 10: Griff-Florida 1/2", Dorina (Bestell-Nr. 45207000)*
- * Sonderzubehör