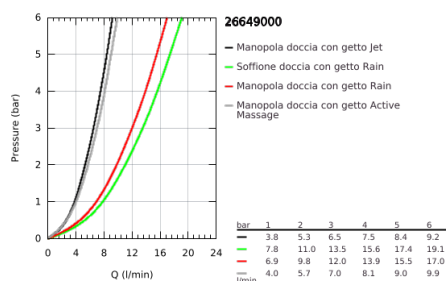


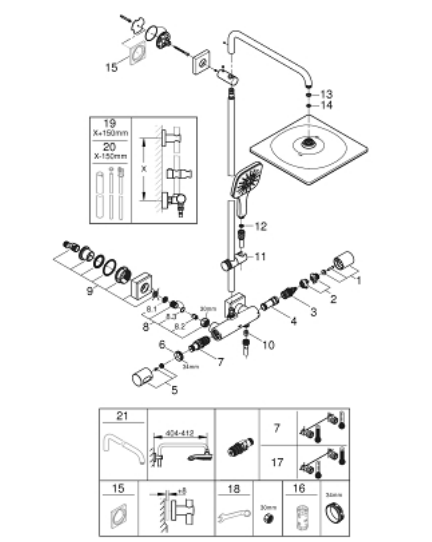
## 26 649 000 RAINSHOWER SMARTACTIVE 310 SISTEMA DOCCIA CON MISCELATORE TERMOSTATICO



### DESCRIZIONE PRODOTTO

- Colour: cromo
- composto da:
  - distanza parete - centro soffione 450 mm
  - miscelatore termostatico esterno con Aquadimmer (deviazione e intercettazione)
  - consente il cambiamento tra:
    - soffione doccia Rainshower Mono 310 Cube
    - con raccordo a sfera orientabile
    - angolo di rotazione  $\pm 15^\circ$
  - manopola Rainshower SmartActive 130 Cube a 3 getti (26 550 000)
  - con supporto regolabile
  - dotato di presa grip antiscivolo
  - flessibile Silverflex da 1750 mm
  - elemento termostatico GROHE TurboStat
  - GROHE SafeStop manopola graduata per impostare la temperatura con blocco di sicurezza a  $38^\circ$
  - GROHE Safe Stop Plus, limitatore di temperatura opzionale a  $43^\circ\text{C}$
  - sistema antiscottatura di sicurezza GROHE CoolTouch
  - tecnologia GROHE DreamSpray per un getto perfetto
  - GROHE SmartTip, selezione del getto con la punta delle dita
  - finitura GROHE Long-Life
  - sistema di installazione GROHE FastFixation supporto superiore regolabile
  - con sistema anticalcare SpeedClean
  - adatto per scaldabagni istantanei da 18kWh
  - (portata minima 5l/min.)

## 26 649 000 RAINSHOWER SMARTACTIVE 310 SISTEMA DOCCIA CON MISCELATORE TERMOSTATICO



### PARTIDIRICAMBIO , agosto 2018 – marzo 2021

- 1: Manopola Aquadimmer (Ordine n. 47804000)
  - 2: Arresto (Ordine n. 47723000)
  - 3: Aquadimmer (Ordine n. 47364000)
  - 4: Erogatore (Ordine n. 47887000)
  - 5: Manopola con scala temperatura (Ordine n. 47811000)
  - 6: Anello di fissaggio (Ordine n. 47743000)
  - 7: Cartuccia termostatica compatta da 1/2" (Ordine n. 47439000)
  - 8: Valvola di non ritorno (Ordine n. 47189000)
  - 8.1: Filtro (Ordine n. 0726400M)
  - 8.2: Valvola di non ritorno (Ordine n. 08565000)
  - 8.3: O-Ring Ø17 x Ø2 (Ordine n. 0305500M)
  - 9: Raccordo a S (Ordine n. 47824000)
  - 10: Valvola di non ritorno (Ordine n. 08565000)
  - 11: Elemento scorrevole (Ordine n. 48424000)
  - 12: Filtro (Ordine n. 0700200M)
  - 13: Guarnizione in fibra Ø 18,5 x Ø 12 x 2 (Ordine n. 0138900M)
  - 14: Filtro (Ordine n. 48007000)
  - 15: Distanziatore (Ordine n. 27617000)\*
  - 16: Chiave a bussola (Ordine n. 19332000)\*
  - 17: Cartuccia termostatica 1/2" GROHE TurboStat (Ordine n. 47175000)\*
  - 18: Chiave speciale (Ordine n. 19377000)\*
  - 19: Asta verticale per sistemi doccia (Ordine n. 48053000)\*
  - 20: Asta verticale per sistemi doccia (Ordine n. 48054000)\*
  - 21: Braccio doccia per sistemi doccia (Ordine n. 14047000)\*
- \* Accessori speciali