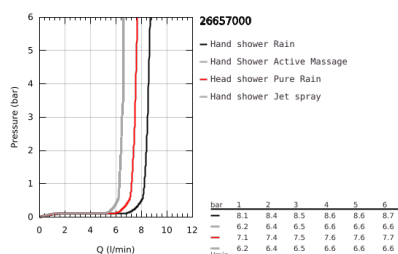
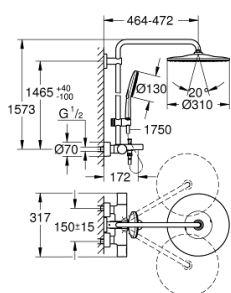
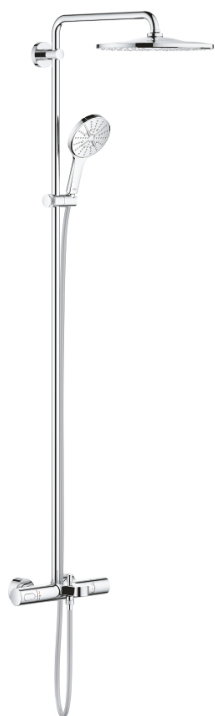


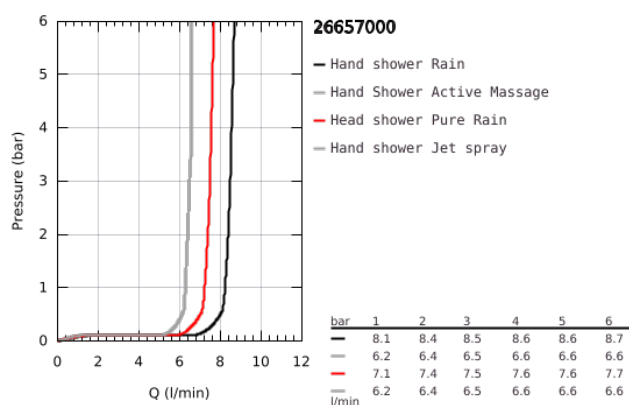
## 26 657 000 RAINSHOWER SMARTACTIVE 310 DUSCHSYSTEM MIT THERMOSTAT- WANNENBATTERIE FÜR DIE WANDMONTAGE



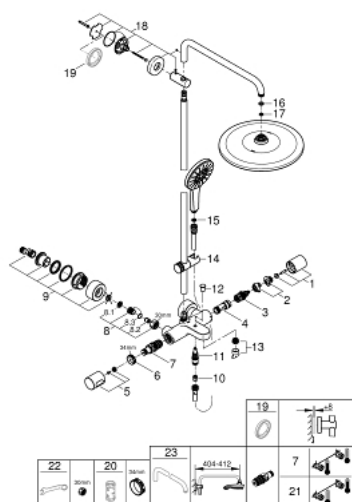
### PRODUKTBESCHREIBUNG

- Colour: chrom
- bestehend aus:
  - horizontal schwenkbarer 450 mm Brausearm
  - Aufputz-Thermostat mit Aquadimmer Funktion
  - ermöglicht den Wechsel zwischen:
    - Kopfbrause Rainshower Mono 310
    - mit Kugelgelenk
    - Drehwinkel  $\pm 15^\circ$
  - Wanneneinlauf
  - separate Umstellung auf Handbrause
  - Handbrause Rainshower SmartActive 130
  - in der Höhe verstellbar mittels Gleitelement
  - mit Performance Gleiter
  - Silverflex Brauseschlauch 1.750 mm
  - GROHE Water Saving 9,5 l/min Durchflusskonstanthalter
  - GROHE TurboStat Kompaktkartusche mit Dehnstoff-Thermoelement
  - GROHE SafeStop Sicherheitssperre bei 38°C
  - GROHE SafeStop Plus optional einsetzbarer Temperaturendanschlag bei 43°C
  - GROHE CoolTouch kein Verbrennen an heißen Oberflächen
  - GROHE DreamSpray Perfektes Strahlbild
  - GROHE SmartTip Strahlumstellung per Tastendruck
  - GROHE Long-Life Oberfläche
  - GROHE FastFixation obere Konsole variabel zur Anpassung an vorhandene Bohrlöcher
- SpeedClean Antikalk-System
- Innenliegende separate Wasserführung
- für Durchlauferhitzer ab 18 kW/h geeignet
- Mindestdurchfluss 7 l/min

## 26 657 000 RAINSHOWER SMARTACTIVE 310 DUSCHSYSTEM MIT THERMOSTAT- WANNENBATTERIE FÜR DIE WANDMONTAGE



## 26 657 000 RAINSHOWER SMARTACTIVE 310 DUSCHSYSTEM MIT THERMOSTAT- WANNENBATTERIE FÜR DIE WANDMONTAGE



### ERSATZTEILE , August 2018 – März 2021

- 1: Aquadimmergriff (Bestell-Nr. 47804000)
  - 2: Anschlag (Bestell-Nr. 47723000)
  - 3: Aquadimmer (Bestell-Nr. 12433000)
  - 4: Wasserführung (Bestell-Nr. 47751000)
  - 5: Temperaturwählgriff (Bestell-Nr. 47811000)
  - 6: Befestigungsring (Bestell-Nr. 47743000)
  - 7: Thermostat-Kompaktkartusche 1/2" (Bestell-Nr. 47439000)
  - 8: Rückflussverhinderer (Bestell-Nr. 47189000)
  - 8.1: Schmutzfangsieb (Bestell-Nr. 0726400M)
  - 8.2: Rückflussverhinderer (Bestell-Nr. 08565000)
  - 8.3: O-Ring Ø17 x Ø2 (Bestell-Nr. 0305500M)
  - 9: S-Anschluss (Bestell-Nr. 12693000)
  - 10: Rückflussverhinderer (Bestell-Nr. 08565000)
  - 11: Umstellung (Bestell-Nr. 65655000)
  - 12: Umstellknopf (Bestell-Nr. 65648000)
  - 13: Mousseur (Bestell-Nr. 13926000)
  - 14: Gleitelement (Bestell-Nr. 48424000)
  - 15: Sieb (Bestell-Nr. 0700200M)
  - 16: Dichtung Ø18,5 x Ø12 x 2 (Bestell-Nr. 0138900M)
  - 17: Sieb (Bestell-Nr. 48007000)
  - 18: Brausestangenhalter (Bestell-Nr. 48279000)
  - 19: Ausgleichsscheibe (Bestell-Nr. 27180000)\*
  - 20: Steckschlüssel (Bestell-Nr. 19332000)\*
  - 21: GROHE TurboStat Kartusche 1/2" (Bestell-Nr. 47175000)\*
  - 22: Spezialschlüssel (Bestell-Nr. 19377000)\*
  - 23: Brausearm für Duschsysteme (Bestell-Nr. 14047000)\*
- \* Sonderzubehör