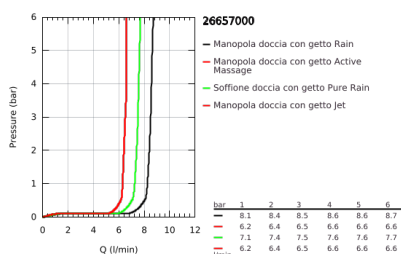


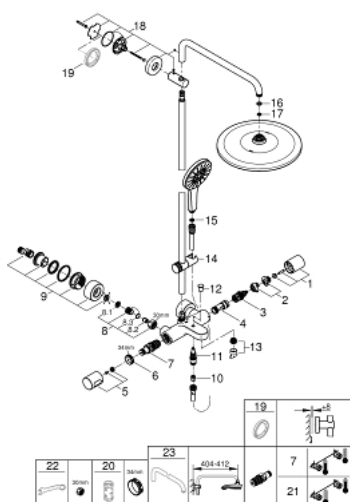
26 657 000 RAINSHOWER SMARTACTIVE 310 SISTEMA DOCCIA CON MISCELATORE TERMOSTATICO



DESCRIZIONE PRODOTTO

- Colour: cromo
- composto da:
 - distanza parete - centro soffione 450 mm
 - miscelatore termostatico esterno con Aquadimmer (deviazione e intercettazione)
- consente il cambiamento tra:
 - soffione Rainshower Mono 310
 - portata massima (a 3 bar): 7,5 l/min
 - con raccordo a sfera orientabile
 - angolo di rotazione $\pm 15^\circ$
 - ingresso vasca-doccia
 - deviatore separato per manopola doccia
 - manopola Rainshower SmartActive 130
 - maximum flow rate (at 3 bar): 8.5 l/min
 - con supporto regolabile
 - dotato di presa grip antiscivolo
 - flessibile Silverflex da 1750 mm
 - elemento termostatico GROHE TurboStat
 - con tecnologia GROHE Water Saving
 - GROHE SafeStop manopola graduata per impostare la temperatura con blocco di sicurezza a 38°
 - GROHE Safe Stop Plus, limitatore di temperatura opzionale a 43°C
 - sistema antiscottatura di sicurezza GROHE CoolTouch
 - tecnologia GROHE DreamSpray per un getto perfetto
 - GROHE SmartTip, selezione del getto con la punta delle dita
 - finitura GROHE Long-Life
 - sistema di installazione GROHE FastFixation, con distanza tra i supporti, regolabile per adattamento a fori esistenti
 - con sistema anticalcare SpeedClean
 - Inner Water Guide canale interno dedicato al passaggio dell'acqua che garantisce affidabilità nel tempo
 - adatto per scaldabagni istantanei da 18kW
 - (portata minima 5l/min.)

26 657 000 RAINSHOWER SMARTACTIVE 310 SISTEMA DOCCIA CON MISCELATORE TERMOSTATICO



PARTIDIRICAMBIO , agosto 2018 – marzo 2021

- 1: Manopola Aquadimmer (Ordine n. 47804000)
- 2: Arresto (Ordine n. 47723000)
- 3: Aquadimmer (Ordine n. 12433000)
- 4: Erogatore (Ordine n. 47751000)
- 5: Manopola con scala temperatura (Ordine n. 47811000)
- 6: Anello di fissaggio (Ordine n. 47743000)
- 7: Cartuccia termostatica compatta da 1/2" (Ordine n. 47439000)
- 8: Valvola di non ritorno (Ordine n. 47189000)
- 8.1: Filtro (Ordine n. 0726400M)
- 8.2: Valvola di non ritorno (Ordine n. 08565000)
- 8.3: O-Ring Ø17 x Ø2 (Ordine n. 0305500M)
- 9: Raccordo a S (Ordine n. 12693000)
- 10: Valvola di non ritorno (Ordine n. 08565000)
- 11: Deviatore (Ordine n. 65655000)
- 12: Manopola deviatore (Ordine n. 65648000)
- 13: Mousseur (Ordine n. 13926000)
- 14: Elemento scorrevole (Ordine n. 48424000)
- 15: Filtro (Ordine n. 0700200M)
- 16: Guarnizione in fibra Ø 18,5 x Ø 12 x 2 (Ordine n. 0138900M)
- 17: Filtro (Ordine n. 48007000)
- 18: Supporto per asta doccia (Ordine n. 48279000)
- 19: Distanziatore (Ordine n. 27180000)*
- 20: Chiave a bussola (Ordine n. 19332000)*
- 21: Cartuccia termostatica 1/2" GROHE TurboStat (Ordine n. 47175000)*
- 22: Chiave speciale (Ordine n. 19377000)*
- 23: Braccio doccia per sistemi doccia (Ordine n. 14047000)*

* Accessori speciali