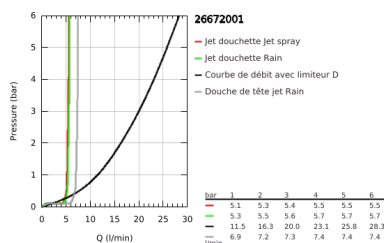
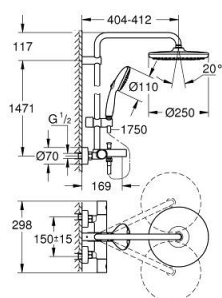
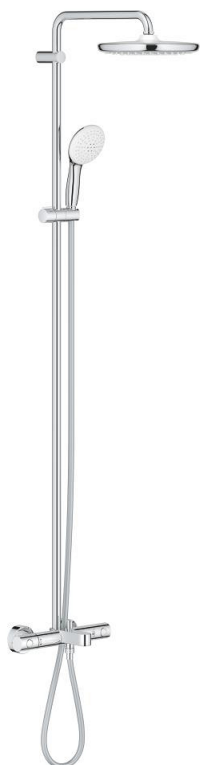


## 26 672 001 TEMPESTA SYSTEM 250 COLONNE DE DOUCHE AVEC THERMOSTATIQUE BAIN/DOUCHE



### PRODUKTBESCHREIBUNG (1/2)

- Colour: chromé
- composé de:
- Bras de douche de 390 mm orientable horizontalement
- Mitigeur thermostatique incluant fonction Aquadimmer
- Permet le changement entre:
- Douche de tête Tempesta 250 (26 666)
- Type de jet:
- Jet pluie
- Partie supérieure de la douche de tête blanche
- Avec rotule
- Angle de rotation  $\pm 10^\circ$
- Bec bain
- inverseur séparé pour la douche
- Douchette Tempesta 110 (27 597)
- 2 jets :
- Rain, Jet
- Curseur réglable en hauteur
- Flexible Rotaflex TwistStop 1750 mm 1/2" x 1/2" (28 410)
- débit maximal (à 3 bar) : 7,3 l/min
- GROHE Économie d'eau Consommation d'eau réduite, jet parfait
- GROHE TurboStat Régulation thermostatique quasi-instantanée
- GROHE SafeStop butée à 38°C
- GROHE SafeStop Plus butée à 38°C et limiteur de température en option à 43°C inclus
- GROHE Sélection facile - Tourner simplement le bouton pour profiter du jet souhaité
- GROHE DreamSpray jet parfaitement uniforme
- ShockProof anneau en silicone protecteur en cas de chute
- GROHE Long-Life finition durable
- Procédé anti-calcaire SpeedClean
- Conduits d'eau internes, longévité maximale
- TwistStop - Système anti-torsion
- Convient pour chaudière instantanée à partir de 18 kW/h

Pure Freude  
an Wasser

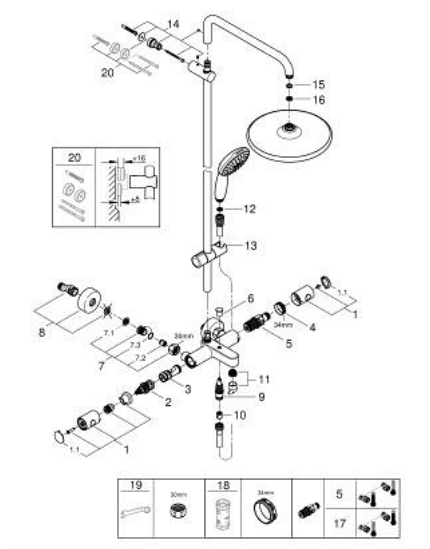


## 26 672 001 **TEMPESTA SYSTEM 250 COLONNE DE DOUCHE AVEC THERMOSTATIQUE** **BAIN/DOUCHE**

### PRODUKTBESCHREIBUNG (2/2)

- Débit minimum nécessaire 5l/min

## 26 672 001 TEMPESTA SYSTEM 250 COLONNE DE DOUCHE AVEC THERMOSTATIQUE BAIN/DOUCHE



### ERSATZTEILE , novembre 2021 – now

- 1: Poignée métal 1/2" (Numéro de commande 47984000)
- 1.1: Plaque de recouvrement (Numéro de commande 6458500M)
- 2: Aquadimmer (Numéro de commande 47364000)
- 3: conduite d'eau (Numéro de commande 47887000)
- 4: Bague de fixation (Numéro de commande 47743000)
- 5: Cartouche thermostatique compacte 1/2" (Numéro de commande 47439000)
- 6: Bouton d'inverseur (Numéro de commande 65648000)
- 7: clapet anti-retour à membrane (Numéro de commande 47189000)
- 7.1: filtre à d'impuretés (Numéro de commande 0726400M)
- 7.2: clapet anti-retour à membrane (Numéro de commande 08565000)
- 7.3: joint torique Ø17 x Ø2 (Numéro de commande 0305500M)
- 8: Raccord S mural (Numéro de commande 12662000)
- 9: Mécanisme d'inverseur (Numéro de commande 65655000)
- 10: clapet anti-retour à membrane (Numéro de commande 08565000)
- 11: Mousseur (Numéro de commande 13926000)
- 12: filtre (Numéro de commande 0700200M)
- 13: Curseur (Numéro de commande 48609000)
- 14: Embout de barre (Numéro de commande 48423000)
- 15: Joint Ø18,5 x Ø12 x 2 (Numéro de commande 0138900M)
- 16: filtre (Numéro de commande 48007000)
- 17: Cartouche GROHE TurboStat 1/2" (Numéro de commande 47175000)\*
- 18: Clé (Numéro de commande 19332000)\*
- 19: Clé spéciale (Numéro de commande 19377000)\*
- 20: Câble d'épaisseur (Numéro de commande 26496000)\*

\* Accessoires spéciaux