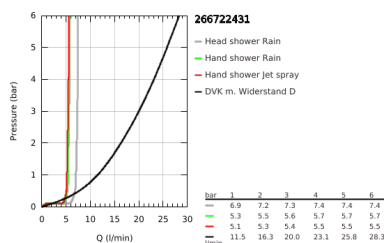
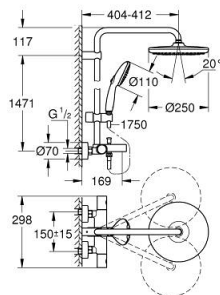
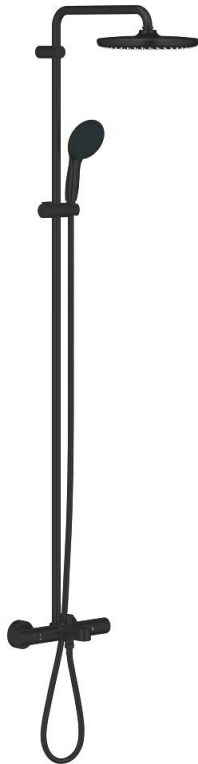


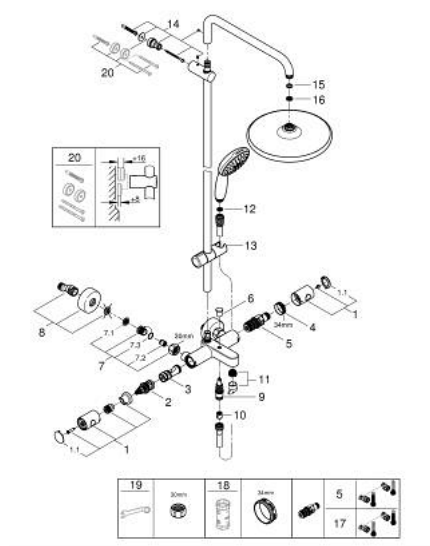
## 26 672 243 1 TEMPESTA SYSTEM 250 DUSCHSYSTEM MIT THERMOSTAT- WANNENBATTERIE FÜR DIE WANDMONTAGE



### PRODUKTBESCHREIBUNG

- Colour: matt black
- bestehend aus:
  - horizontal schwenkbarer 390 mm Brausearm
  - Aufputz-Thermostat mit Aquadimmer Funktion
  - ermöglicht den Wechsel zwischen:
    - Kopfbrause Tempesta 250
    - Strahlart:
      - Rain
      - Kopfbrause mit schwarzer Rückseite
    - mit Kugelgelenk
    - Drehwinkel  $\pm 10^\circ$
  - Wanneneinlauf
  - separate Umstellung auf Handbrause
  - Handbrause Tempesta 110
  - 2 Strahlarten:
    - Rain, Jet
  - in der Höhe verstellbar mittels Gleitelement
  - Silverflex Brauseschlauch 1.750 mm (28 388)
  - Maximaler Durchfluss (bei 3 bar): 7,3 l/min
  - GROHE Water Saving - weniger Wasser, perfekter Wasserfluss
  - GROHE TurboStat Kompaktkartusche mit Dehnstoff-Thermoelement
  - GROHE SafeStop Sicherheitssperre bei 38°C
  - GROHE SafeStop Plus optional einsetzbarer Temperaturendanschlag bei 43°C
  - GROHE SmartSwitch Strahlumstellung per Drehscheibe
  - GROHE DreamSpray Perfektes Strahlbild
  - ShockProof Silikonring schützt vor Beschädigung bei Herunterfallen der Brause
  - SpeedClean Antikalk-System
  - Innenliegende separate Wasserführung
  - TwistStop gegen Verdrehen des Brauseschlauchs
  - für Durchlauferhitzer ab 18 kW/h geeignet
  - Minstdurchfluss 5 l/Min.

## 26 672 243 1 TEMPESTA SYSTEM 250 DUSCHSYSTEM MIT THERMOSTAT- WANNENBATTERIE FÜR DIE WANDMONTAGE



### ERSATZTEILE, Februar 2023 – now

- 1: Metallgriff 1/2" (Bestell-Nr. 479842430)
- 1.1: Abdeckkappe (Bestell-Nr. 64585243M)
- 2: Aquadimmer (Bestell-Nr. 47364000)
- 3: Wasserführung (Bestell-Nr. 47887000)
- 4: Befestigungsring (Bestell-Nr. 47743000)
- 5: Thermostat-Kompaktkartusche 1/2" (Bestell-Nr. 47439000)
- 6: Umstellknopf (Bestell-Nr. 656482430)
- 7: Rückflussverhinderer (Bestell-Nr. 471892430)
- 7.1: Schmutzfangsieb (Bestell-Nr. 0726400M)
- 7.2: Rückflussverhinderer (Bestell-Nr. 08565000)
- 7.3: O-Ring Ø17 x Ø2 (Bestell-Nr. 0305500M)
- 8: S-Anschluss (Bestell-Nr. 126622430)
- 9: Umstellung (Bestell-Nr. 656552430)
- 10: Rückflussverhinderer (Bestell-Nr. 08565000)
- 11: Mousseur (Bestell-Nr. 13926000)
- 12: Sieb (Bestell-Nr. 0700200M)
- 13: Gleitelement (Bestell-Nr. 486092430)
- 14: Brausestangenhalter (Bestell-Nr. 48423000)
- 15: Dichtung Ø18,5 x Ø12 x 2 (Bestell-Nr. 0138900M)
- 16: Sieb (Bestell-Nr. 48007000)
- 17: GROHE TurboStat Kartusche 1/2" (Bestell-Nr. 47175000)\*
- 18: Steckschlüssel (Bestell-Nr. 19332000)\*
- 19: Spezialschlüssel (Bestell-Nr. 19377000)\*
- 20: Ausgleichsscheibe (Bestell-Nr. 26496000)\*

\* Sonderzubehör