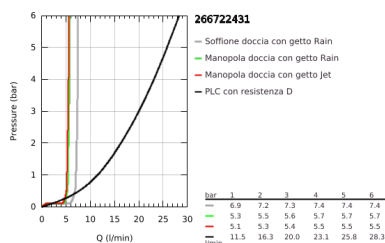
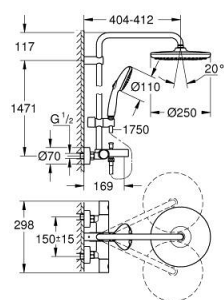
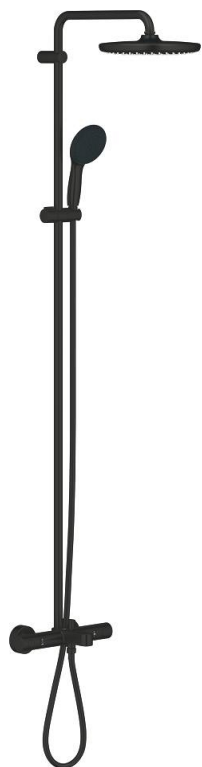


## 26 672 243 1 TEMPESTA SYSTEM 250 SISTEMA DOCCIA CON MISCELATORE TERMOSTATICO



### DESCRIZIONE PRODOTTO (1/2)

- Colour: matte black
- composto da:
  - distanza parete - centro soffione 390 mm
  - miscelatore termostatico esterno con Aquadimmer (deviazione e intercettazione)
  - consente il cambiamento tra:
    - soffione doccia Tempesta 250
    - a getto fisso
    - a getto fisso Rain
  - soffione con copertura superiore nera
  - con raccordo a sfera orientabile
  - angolo di rotazione +/- 10°
  - ingresso vasca-doccia
  - deviatore separato per manopola doccia
  - manopola Tempesta 110
  - a 2 getti:
    - Rain, Jet
  - con supporto regolabile
  - flessibile doccia Silverflex 1750 mm 1/2" x 1/2" (28 388)
  - portata massima (a 3 bar): 7,3 l/min
  - con tecnologia GROHE Water Saving
  - elemento termostatico GROHE TurboStat
  - GROHE SafeStop manopola graduata per impostare la temperatura con blocco di sicurezza a 38°
  - GROHE Safe Stop Plus, limitatore di temperatura opzionale a 43°C
  - GROHE SmartSwitch - selettore per impostare il getto preferito
  - tecnologia GROHE DreamSpray per un getto perfetto
  - bordo in silicone anti-shock
  - con sistema anticalcare SpeedClean
  - Inner Water Guide canale interno dedicato al passaggio dell'acqua che garantisce affidabilità nel tempo
  - sistema antitorsione del flessibile TwistStop
  - adatto per scaldabagni istantanei da 18kW

Pure Freude  
an Wasser



## 26 672 243 1 TEMPESTA SYSTEM 250 SISTEMA DOCCIA CON MISCELATORE TERMOSTATICO

### DESCRIZIONE PRODOTTO (2/2)

- (portata minima 5l/min.)
- Professional Edition

## 26 672 243 1 TEMPESTA SYSTEM 250 SISTEMA DOCCIA CON MISCELATORE TERMOSTATICO



### PARTIDIRICAMBIO , febbraio 2023 – now

- 1: Maniglia singola (Ordine n. 479842430)
  - 1.1: Cappuccio di copertura (Ordine n. 64585243M)
  - 2: Aquadimmer (Ordine n. 47364000)
  - 3: Erogatore (Ordine n. 47887000)
  - 4: Anello di fissaggio (Ordine n. 47743000)
  - 5: Cartuccia termostatica compatta da 1/2" (Ordine n. 47439000)
  - 6: Manopola deviatore (Ordine n. 656482430)
  - 7: Valvola di non ritorno (Ordine n. 471892430)
  - 7.1: Filtro (Ordine n. 0726400M)
  - 7.2: Valvola di non ritorno (Ordine n. 08565000)
  - 7.3: O-Ring Ø17 x Ø2 (Ordine n. 0305500M)
  - 8: Raccordo a S (Ordine n. 126622430)
  - 9: Deviatore (Ordine n. 656552430)
  - 10: Valvola di non ritorno (Ordine n. 08565000)
  - 11: Mousseur (Ordine n. 13926000)
  - 12: Filtro (Ordine n. 0700200M)
  - 13: Elemento scorrevole (Ordine n. 486092430)
  - 14: Supporto per asta doccia (Ordine n. 48423000)
  - 15: Guarnizione in fibra Ø 18,5 x Ø 12 x 2 (Ordine n. 0138900M)
  - 16: Filtro (Ordine n. 48007000)
  - 17: Cartuccia termostatica 1/2" GROHE TurboStat (Ordine n. 47175000)\*
  - 18: Chiave a bussola (Ordine n. 19332000)\*
  - 19: Chiave speciale (Ordine n. 19377000)\*
  - 20: Distanziatore (Ordine n. 26496000)\*
- \* Accessori speciali