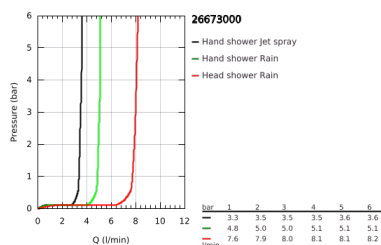


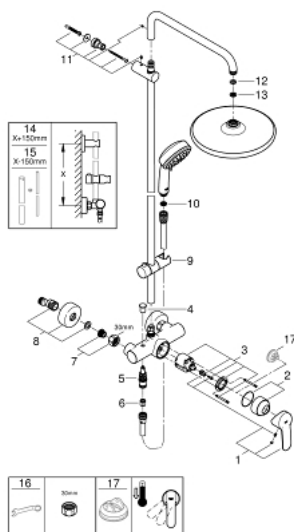
26 673 000 TEMPESTA COSMOPOLITAN SYSTEM 250 DUSCHSYSTEM MIT EINHANDMISCHER FÜR DIE WANDMONTAGE



PRODUKTBESCHREIBUNG

- Colour: chrom
- bestehend aus:
 - horizontal schwenkbarer 390 mm Brausearm
 - Aufputz-Einhand-Brausebatterie mit Umstellung
 - ermöglicht den Wechsel zwischen:
 - Kopfbrause Tempesta 250 (26 666)
 - Strahlart:
 - Rain
 - Kopfbrause mit weißer Rückseite
 - mit Kugelgelenk
 - Drehwinkel $\pm 10^\circ$
- GROHE Water Saving 9,5 l/min Durchflusskonstanthalter
- Handbrause Tempesta C 100 (27 571)
- 2 Strahlarten:
 - Rain, Jet
- GROHE Water Saving 5,7 l/min. Durchflusskonstanthalter
- in der Höhe verstellbar mittels Gleitelement
- RotaFlex TwistStop Brauseschlauch 1.750 mm 1/2" x 1/2" (28 410)
- GROHE Water Saving - weniger Wasser, perfekter Wasserfluss
- GROHE SilkMove 46 mm Keramikkartusche
- GROHE DreamSpray Perfektes Strahlbild
- GROHE Long-Life Oberfläche
- SpeedClean Antikalk-System
- Innenliegende separate Wasserführung
- TwistStop gegen Verdrehen des Brauseschlauchs
- für Durchlauferhitzer ab 18 kW/h geeignet
- Mindestdurchfluss 7 l/min
- Professional Edition

26 673 000 TEMPESTA COSMOPOLITAN SYSTEM 250 DUSCHSYSTEM MIT EINHANDMISCHER FÜR DIE WANDMONTAGE



ERSATZTEILE , Februar 2019 – now

- 1: Hebel (Bestell-Nr. 46726000)
- 2: Kappe (Bestell-Nr. 46025000)
- 3: Kartusche (Bestell-Nr. 46048000)
- 4: Umstellknopf (Bestell-Nr. 65648000)
- 5: Umstellung (Bestell-Nr. 65655000)
- 6: Rückflussverhinderer (Bestell-Nr. 08565000)
- 7: Anschlußverschraubung 1/2 (Bestell-Nr. 45044000)
- 8: S-Anschluss (Bestell-Nr. 12662000)
- 9: Gleitelement (Bestell-Nr. 12140000)
- 10: Sieb (Bestell-Nr. 0700200M)
- 11: Brausestangenhalter (Bestell-Nr. 48423000)
- 12: Dichtung Ø18,5 x Ø12 x 2 (Bestell-Nr. 0138900M)
- 13: Sieb (Bestell-Nr. 48007000)
- 14: Ersatzrohr für Duschsysteme (Bestell-Nr. 48053000)*
- 15: Ersatzrohr für Duschsysteme (Bestell-Nr. 48054000)*
- 16: Spezialschlüssel (Bestell-Nr. 19377000)*
- 17: Temperaturbegrenzer (Bestell-Nr. 46375000)*
- * Sonderzubehör