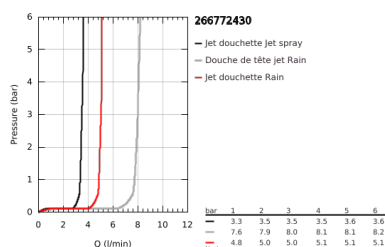
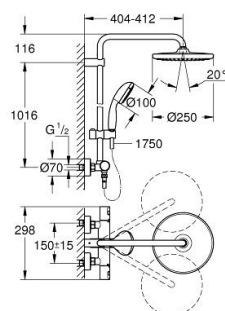
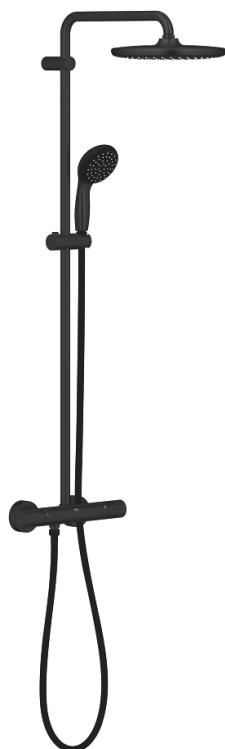


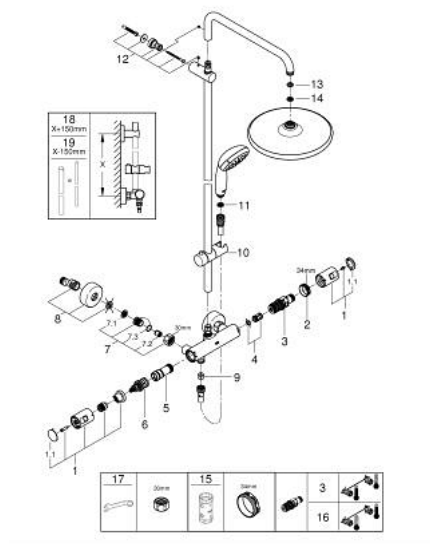
## 26 677 243 0 VITALIO START SYSTEM 250 COLONNE DE DOUCHE AVEC MITIGEUR THERMOSTATIQUE



### PRODUKTBESCHREIBUNG

- Colour: matt black
- composé de:
- Bras de douche de 390 mm orientable horizontalement
- Mitigeur thermostatique incluant fonction Aquadimmer
- Permet le changement entre:
- Douche de tête Vitalio Start 250 (26 676)
- Type de jet:
- Jet pluie
- Arrière de la douche gris granite (XH)
- Avec rotule
- Angle de rotation  $\pm 10^\circ$
- GROHE Water Saving débit limité 9,5 l/min
- Douchette Vitalio Start 110 (27 946)
- 2 jets :
- Rain, Jet
- GROHE Water Saving régulateur de débit 5,7 l/min
- Curseur réglable en hauteur
- Brauseschlauch VitalioFlex Comfort 1.750 mm (28 745)
- GROHE Économie d'eau Consommation d'eau réduite, jet parfait
- GROHE TurboStat Régulation thermostatique quasi-instantanée
- GROHE SafeStop butée à  $38^\circ\text{C}$
- GROHE SafeStop Plus butée à  $38^\circ\text{C}$  et limiteur de température en option à  $43^\circ\text{C}$  inclus
- GROHE DreamSpray jet parfaitement uniforme
- Procédé anti-calcaire SpeedClean
- Conduits d'eau internes, longévité maximale
- ShockProof anneau en silicone protecteur en cas de chute
- TwistStop - Système anti-torsion
- Convient pour chaudière instantanée à partir de 18 kW/h
- Débit minimum nécessaire 7 l/min.
- Grand Public

## 26 677 243 0 VITALIO START SYSTEM 250 COLONNE DE DOUCHE AVEC MITIGEUR THERMOSTATIQUE



### ERSATZTEILE , mars 2022 – now

- 1: Tête complète (Numéro de commande 477282430)
  - 1.1: Plaque de recouvrement (Numéro de commande 64585243M)
  - 2: Bague de fixation (Numéro de commande 47743000)
  - 3: Cartouche thermostatique compacte 1/2" (Numéro de commande 47439000)
  - 4: Amortisseur acoustique (Numéro de commande 47398000)
  - 5: conduite d'eau (Numéro de commande 47751000)
  - 6: Aquadimmer (Numéro de commande 12433000)
  - 7: clapet anti-retour à membrane (Numéro de commande 471892430)
  - 7.1: filtre à d'impuretés (Numéro de commande 0726400M)
  - 7.2: clapet anti-retour à membrane (Numéro de commande 08565000)
  - 7.3: joint torique Ø17 x Ø2 (Numéro de commande 0305500M)
  - 8: Raccord S mural (Numéro de commande 126622430)
  - 9: clapet anti-retour à membrane (Numéro de commande 08565000)
  - 10: Curseur (Numéro de commande 121402430)
  - 11: filtre (Numéro de commande 0700200M)
  - 12: Embout de barre (Numéro de commande 48423000)
  - 13: Joint Ø18,5 x Ø12 x 2 (Numéro de commande 0138900M)
  - 14: filtre (Numéro de commande 48007000)
  - 15: Clé (Numéro de commande 19332000)\*
  - 16: Cartouche GROHE TurboStat 1/2" (Numéro de commande 47175000)\*
  - 17: Clé spéciale (Numéro de commande 19377000)\*
- \* Accessoires spéciaux