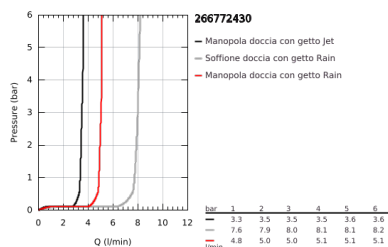
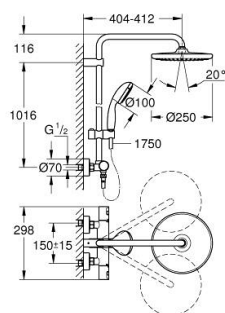
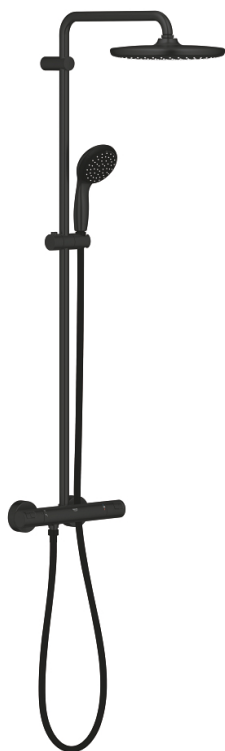


26 677 243 0 VITALIO START SYSTEM 250 SISTEMA DOCCIA CON MISCELATORE TERMOSTATICO



DESCRIZIONE PRODOTTO (1/2)

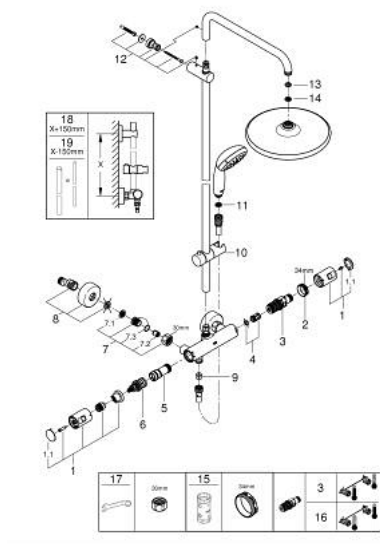
- Colour: matte black
- composto da:
 - distanza parete - centro soffione 390 mm
 - miscelatore termostatico esterno con Aquadimmer(deviazione e intercettazione)
 - consente il cambiamento tra:
 - soffione Vitalio Start 250 (26 676)
 - a getto fisso
 - a getto fisso Rain
 - soffione con copertura superiore nera
 - con raccordo a sfera orientabile
 - angolo di rotazione +/- 10°
 - con tecnologia GROHE Water Saving (portata limitata a 9,5 l/min)
 - manopola doccia Vitalio Start 100 (27 946)
- a 2 getti:
 - Rain, Jet
 - con tecnologia GROHE Water Saving (portata limitata a 5,7 l/min)
 - con supporto regolabile
- flessibile VitalioFlex Comfort 1750 mm 1/2"
 - con tecnologia GROHE Water Saving
 - elemento termostatico GROHE TurboStat

26 677 243 0 VITALIO START SYSTEM 250 SISTEMA DOCCIA CON MISCELATORE TERMOSTATICO

DESCRIZIONE PRODOTTO (2/2)

- GROHE SafeStop manopola graduata per impostare la temperatura con blocco di sicurezza a 38°
- GROHE Safe Stop Plus, limitatore di temperatura opzionale a 43°C
- tecnologia GROHE DreamSpray per un getto perfetto
- con sistema anticalcare SpeedClean
- Inner Water Guide canale interno dedicato al passaggio dell'acqua che garantisce affidabilità nel tempo
- bordo in silicone anti-shock
- sistema antitorsione del flessibile TwistStop
- adatto per scaldabagni istantanei da 18kWh
- portata minima 7,0 l/min
- REFERENZA DEDICATA AL CANALE MODERNO

26 677 243 0 VITALIO START SYSTEM 250 SISTEMA DOCCIA CON MISCELATORE TERMOSTATICO



PARTIDIRICAMBIO , marzo 2022 – now

- 1: Manopola (Ordine n. 477282430)
- 1.1: Cappuccio di copertura (Ordine n. 64585243M)
- 2: Anello di fissaggio (Ordine n. 47743000)
- 3: Cartuccia termostatica compatta da 1/2" (Ordine n. 47439000)
- 4: Silenziatore (Ordine n. 47398000)
- 5: Erogatore (Ordine n. 47751000)
- 6: Aquadimmer (Ordine n. 12433000)
- 7: Valvola di non ritorno (Ordine n. 471892430)
- 7.1: Filtro (Ordine n. 0726400M)
- 7.2: Valvola di non ritorno (Ordine n. 08565000)
- 7.3: O-Ring Ø17 x Ø2 (Ordine n. 0305500M)
- 8: Raccordo a S (Ordine n. 126622430)
- 9: Valvola di non ritorno (Ordine n. 08565000)
- 10: Elemento scorrevole (Ordine n. 121402430)
- 11: Filtro (Ordine n. 0700200M)
- 12: Supporto per asta doccia (Ordine n. 48423000)
- 13: Guarnizione in fibra Ø 18,5 x Ø 12 x 2 (Ordine n. 0138900M)
- 14: Filtro (Ordine n. 48007000)
- 15: Chiave a bussola (Ordine n. 19332000)*
- 16: Cartuccia termostatica 1/2" GROHE TurboStat (Ordine n. 47175000)*
- 17: Chiave speciale (Ordine n. 19377000)*

* Accessori speciali