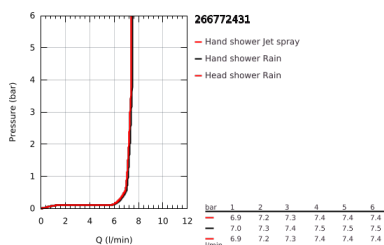
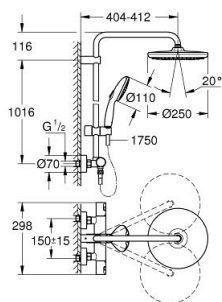
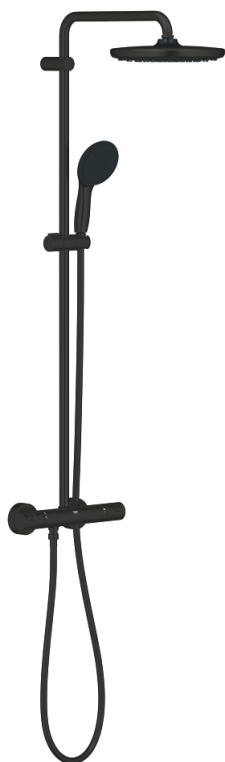


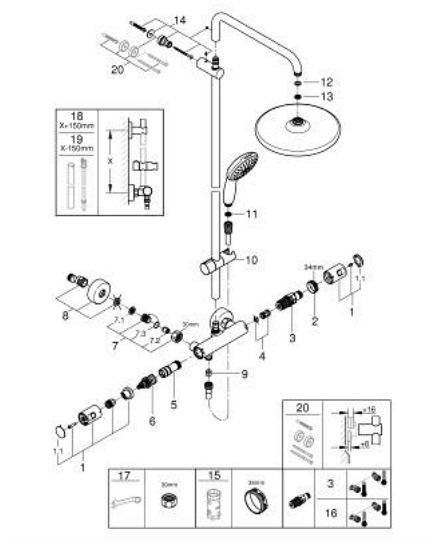
26 677 243 1 VITALIO START SYSTEM 250 DUSCHSYSTEM MIT THERMOSTATBATTERIE FÜR DIE WANDMONTAGE



PRODUKTBESCHREIBUNG

- Colour: matt black
- bestehend aus:
 - horizontal schwenkbarer 390 mm Brausearm
- Aufputz-Thermostat mit Aquadimmer Funktion
- ermöglicht den Wechsel zwischen:
 - Kopfbrause Vitalio Start 250
- Strahlart:
 - Rain
- Kopfbrause mit schwarzer Rückseite
- mit Kugelgelenk
- Drehwinkel $\pm 10^\circ$
- Handbrause Vitalio Start 110 (27 946)
- 2 Strahlarten:
 - Rain, Jet
- Maximaler Durchfluss (bei 3 bar): 7,4 l/min
- in der Höhe verstellbar mittels Gleitelement
- Brauseschlauch Vitalioflex Trend 1.750 mm (28 742)
- GROHE TurboStat Kompaktkartusche mit Dehnstoff-Thermoelement
- GROHE Water Saving - weniger Wasser, perfekter Wasserfluss
- GROHE SafeStop Sicherheitssperre bei 38°C
- GROHE SafeStop Plus optional einsetzbarer Temperaturendanschlag bei 43°C
- GROHE SmartSwitch Strahlumstellung per Drehscheibe
- GROHE DreamSpray Perfektes Strahlbild
- SpeedClean Antikalk-System
- Innenliegende separate Wasserführung
- ShockProof Silikonring schützt vor Beschädigung bei Herunterfallen der Brause
- TwistStop gegen Verdrehen des Brauseschlauchs
- für Durchlauferhitzer ab 18 kW/h geeignet
- Minstdurchfluss 5 l/min
- Consumer Edition

26 677 243 1 VITALIO START SYSTEM 250 DUSCHSYSTEM MIT THERMOSTATBATTERIE FÜR DIE WANDMONTAGE



ERSATZTEILE, Februar 2023 – now

- 1: Griff (Bestell-Nr. 477282430)
- 1.1: Abdeckkappe (Bestell-Nr. 64585243M)
- 2: Befestigungsring (Bestell-Nr. 47743000)
- 3: Thermostat-Kompaktkartusche 1/2" (Bestell-Nr. 47439000)
- 4: Schalldämpfer (Bestell-Nr. 47398000)
- 5: Wasserführung (Bestell-Nr. 47751000)
- 6: Aquadimmer (Bestell-Nr. 12433000)
- 7: Rückflussverhinderer (Bestell-Nr. 471892430)
- 7.1: Schmutzfangsieb (Bestell-Nr. 0726400M)
- 7.2: Rückflussverhinderer (Bestell-Nr. 08565000)
- 7.3: O-Ring Ø17 x Ø2 (Bestell-Nr. 0305500M)
- 8: S-Anschluss (Bestell-Nr. 126622430)
- 9: Rückflussverhinderer (Bestell-Nr. 08565000)
- 10: Gleitelement (Bestell-Nr. 486092430)
- 11: Sieb (Bestell-Nr. 0700200M)
- 12: Dichtung Ø18,5 x Ø12 x 2 (Bestell-Nr. 0138900M)
- 13: Sieb (Bestell-Nr. 48007000)
- 14: Brausestangenhalter (Bestell-Nr. 48423000)
- 15: Steckschlüssel (Bestell-Nr. 19332000)*
- 16: GROHE TurboStat Kartusche 1/2" (Bestell-Nr. 47175000)*
- 17: Spezialschlüssel (Bestell-Nr. 19377000)*
- 20: Ausgleichsscheibe (Bestell-Nr. 26496000)*
- * Sonderzubehör