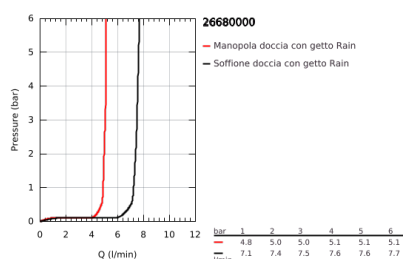
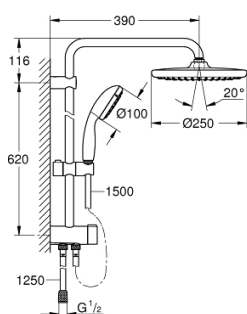


26 680 000 VITALIO START SYSTEM 250 SISTEMA DOCCIA FLEX CON DEVIATORE



DESCRIZIONE PRODOTTO (1/2)

- Colour: cromo
- composto da:
 - braccio doccia 390 mm (distanza da parete - centro soffione) con angolo che può essere regolato prima dell'installazione
 - deviatore per: manopola doccia, soffione doccia o soffione doccia Eco
- soffione Vitalio Start 250 (26 676)
- a 2 getti (selezionabili con deviatore):
 - Rain, SmartRain
- parte superiore del soffione in colore bianco
- con raccordo a sfera orientabile
- angolo di rotazione +/- 10°
- con tecnologia GROHE Water Saving (portata limitata a 9,5 l/min)
- manopola doccia Vitalio Start 100 (27 940)
- a getto fisso:
 - a getto fisso Rain
- con tecnologia GROHE Water Saving (portata limitata a 5,7 l/min)
- con supporto regolabile
- distanza tra deviatore e supporto superiore 620 mm
- flessibile VitalioFlex Trend 1500 mm
- flessibile Vitalioflex Trend 1250 mm
- installazione versatile: connessione al miscelatore/raccordo a muro con l'attacco da 1/2" del flessibile da 1250 mm
- con tecnologia GROHE Water Saving
- tecnologia GROHE DreamSpray per un getto perfetto
- finitura GROHE Long-Life

Pure Freude
an Wasser

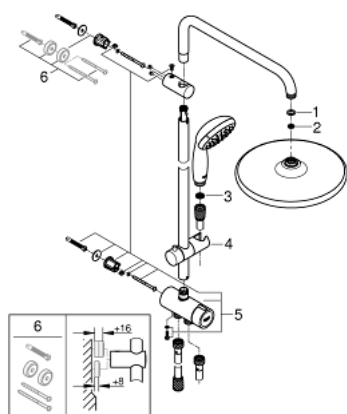


26 680 000 VITALIO START SYSTEM 250 SISTEMA DOCCIA FLEX CON DEVIATORE

DESCRIZIONE PRODOTTO (2/2)

- con sistema anticalcare SpeedClean
- Inner Water Guide canale interno dedicato al passaggio dell'acqua che garantisce affidabilità nel tempo
- bordo in silicone anti-shock
- REFERENZA DEDICATA AL CANALE MODERNO

26 680 000 VITALIO START SYSTEM 250 SISTEMA DOCCIA FLEX CON DEVIATORE



PARTIDIRICAMBIO , febbraio 2019 – now

1: Guarnizione in fibra Ø 18,5 x Ø 12 x 2 (Ordine n. 0138900M)

2: Filtro (Ordine n. 48007000)

3: Filtro (Ordine n. 0700200M)

4: Elemento scorrevole (Ordine n. 12140000)

5: Deviatore (Ordine n. 48338000)

6: Distanziatore (Ordine n. 26496000)*

* Accessori speciali