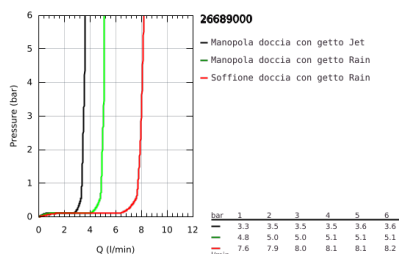


## 26 689 000 TEMPESTA COSMOPOLITAN SYSTEM 250 CUBE SISTEMA DOCCIA CON MISCELATORE TERMOSTATICO



### DESCRIZIONE PRODOTTO (1/2)

- Colour: cromo
- composto da:
  - distanza parete - centro soffione 390 mm
  - miscelatore termostatico esterno con Aquadimmer (deviazione e intercettazione)
  - consente il cambiamento tra:
    - soffione Tempesta 250 Cube (art. 26 685)
    - a getto fisso
    - a getto fisso Rain
  - parte superiore del soffione in colore bianco
  - con raccordo a sfera orientabile
  - angolo di rotazione +/- 10°
  - con tecnologia GROHE Water Saving (portata limitata a 9,5 l/min)
  - manopola doccia Tempesta Cosmopolitan 100 (27 571 001)
  - a 2 getti:
    - Rain, Jet
  - con tecnologia GROHE Water Saving (portata limitata a 5,7 l/min)
  - con supporto regolabile
  - flessibile doccia Rotaflex TwistStop da 1750 mm 1/2" x 1/2" 28 410
  - con tecnologia GROHE Water Saving
  - elemento termostatico GROHE TurboStat
  - GROHE SafeStop manopola graduata per impostare la temperatura con blocco di sicurezza a 38°
  - GROHE Safe Stop Plus, limitatore di temperatura opzionale a 43°C
  - tecnologia GROHE DreamSpray per un getto perfetto
  - finitura GROHE Long-Life
  - con sistema anticalcare SpeedClean
  - Inner Water Guide canale interno dedicato al passaggio dell'acqua che garantisce affidabilità nel tempo
  - sistema antitorsione del flessibile TwistStop
  - adatto per scaldabagni istantanei da 18kWh
  - portata minima 7,0 l/min
  - opzionale: mensola porta oggetti GROHE EasyReach (art. 26 362)

Pure Freude  
an Wasser

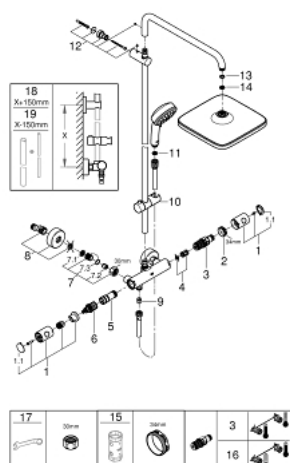


## 26 689 000 **TEMPESTA COSMOPOLITAN SYSTEM 250 CUBE SISTEMA DOCCIA CON MISCELATORE TERMOSTATICO**

### DESCRIZIONE PRODOTTO (2/2)

- Professional Edition

## 26 689 000 TEMPESTA COSMOPOLITAN SYSTEM 250 CUBE SISTEMA DOCCIA CON MISCELATORE TERMOSTATICO



### PARTIDIRICAMBIO , febbraio 2019 – now

- 1: Maniglia singola (Ordine n. 47984000)
- 1.1: Cappuccio di copertura (Ordine n. 6458500M)
- 2: Anello di fissaggio (Ordine n. 47743000)
- 3: Cartuccia termostatica compatta da 1/2" (Ordine n. 47439000)
- 4: Silenziatore (Ordine n. 47398000)
- 5: Erogatore (Ordine n. 47751000)
- 6: Aquadimmer (Ordine n. 12433000)
- 7: Valvola di non ritorno (Ordine n. 47189000)
- 7.1: Filtro (Ordine n. 0726400M)
- 7.2: Valvola di non ritorno (Ordine n. 08565000)
- 7.3: O-Ring Ø17 x Ø2 (Ordine n. 0305500M)
- 8: Raccordo a S (Ordine n. 12662000)
- 9: Valvola di non ritorno (Ordine n. 08565000)
- 10: Elemento scorrevole (Ordine n. 12140000)
- 11: Filtro (Ordine n. 0700200M)
- 12: Supporto per asta doccia (Ordine n. 48423000)
- 13: Guarnizione in fibra Ø 18,5 x Ø 12 x 2 (Ordine n. 0138900M)
- 14: Filtro (Ordine n. 48007000)
- 15: Chiave a bussola (Ordine n. 19332000)\*
- 16: Cartuccia termostatica 1/2" GROHE TurboStat (Ordine n. 47175000)\*
- 17: Chiave speciale (Ordine n. 19377000)\*
- 18: Asta verticale per sistemi doccia (Ordine n. 48053000)\*
- 19: Asta verticale per sistemi doccia (Ordine n. 48054000)\*
- \* Accessori speciali