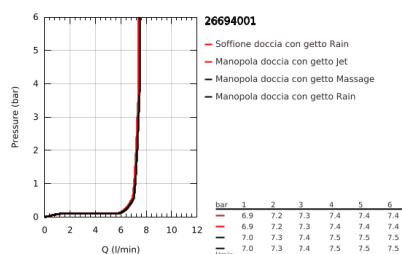
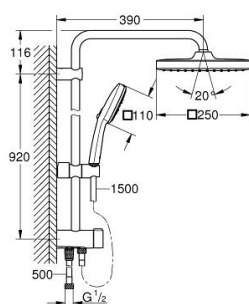


## 26 694 001 TEMPESTA SYSTEM 250 CUBE SISTEMA DOCCIA FLEX CON DEVIATORE



### DESCRIZIONE PRODOTTO (1/2)

- Colour: cromo
- deviatore automatico
- composto da:
  - braccio doccia 390 mm (distanza da parete - centro soffione) con angolo che può essere regolato prima dell'installazione
  - deviatore per: manopola doccia, soffione doccia o soffione doccia Eco
  - soffione Tempesta 250 Cube (art. 26 685)
- a 2 getti (selezionabili con deviatore):
  - Rain, SmartRain
- parte superiore del soffione in colore bianco
- con raccordo a sfera orientabile
- angolo di rotazione +/- 10°
- manopola Tempesta Cube 110 (27 574 003)
- a 3 getti:
  - Rain, Jet, Massage
- con supporto regolabile
- distanza tra deviatore e supporto superiore: 920 mm
- flessibile Relexaflex da 1500 mm (28 151 002)
- flessibile Relexaflex da 500 mm (22 115 000)
- flessibilità di installazione: connessione al miscelatore esterno oppure al raccordo erogatore, attacco da 1/2", flessibile lunghezza 500 mm
- portata massima (a 3 bar): 7,3 l/min
- con tecnologia GROHE Water Saving
- GROHE SmartSwitch - selettore per impostare il getto preferito
- tecnologia GROHE DreamSpray per un getto perfetto
- bordo in silicone anti-shock
- finitura GROHE Long-Life
- con sistema anticalcare SpeedClean
- Inner Water Guide canale interno dedicato al passaggio dell'acqua che garantisce affidabilità nel tempo
- adatto per scaldabagni istantanei da 18kWh
- (portata minima 5l/min.)
- pressione minima 1 bar

Pure Freude  
an Wasser

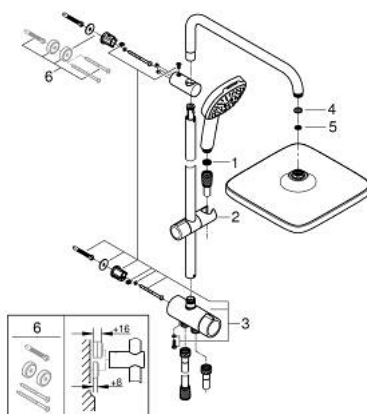


## 26 694 001 **TEMPESTA SYSTEM 250 CUBE SISTEMA DOCCIA FLEX CON DEVIATORE**

### DESCRIZIONE PRODOTTO (2/2)

- Professional Edition

## 26 694 001 TEMPESTA SYSTEM 250 CUBE SISTEMA DOCCIA FLEX CON DEVIATORE



**PARTIDIRICAMBIO** , novembre 2021 – now

1: Filtro (Ordine n. 0700200M)

2: Elemento scorrevole (Ordine n. 48609000)

3: Deviatore (Ordine n. 48338000)

4: Guarnizione in fibra Ø 18,5 x Ø 12 x 2 (Ordine n. 0138900M)

5: Filtro (Ordine n. 48007000)

6: Distanziatore (Ordine n. 26496000)\*

\* Accessori speciali