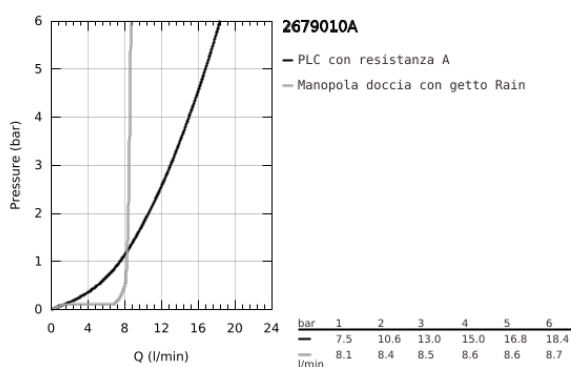
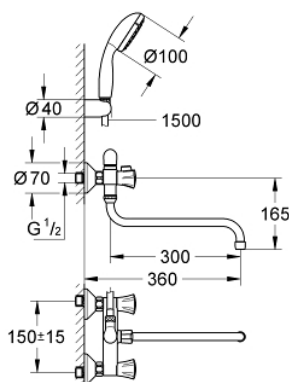


26 790 10A **COSTA SOLID BASIN MIXER 1/2"**

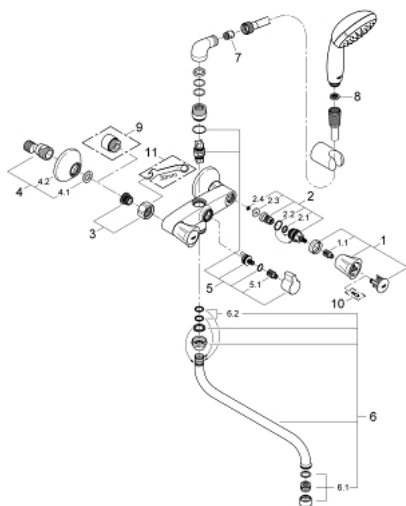


DESCRIZIONE PRODOTTO

- Colour: cromo
- installazione a parete
- maniglie in metallo
- termoisolato
- avvitabile
- vitone GROHE Long-Life
- deviatore vasca-doccia/doccia
- raccordi ad S
- raccordo ad angolo 3/4" x 3/4" (12 419)
- bocca 300 mm (13 017)
- manopola doccia Tempesta 100, monogetto, 9,5 l/min 27 923
- flessibile Relexaflex da 1500 mm (28 151)
- supporto doccia a parete (28 605)
- finitura GROHE Long-Life



26 790 10A **COSTA SOLID BASIN MIXER 1/2"**



PARTIDIRICAMBIO , aprile 2017 – now

- 1: Manopola (Ordine n. 45994000)
- 1.1: Inserto a scatto (Ordine n. 0538600M)
- 2: Vitone da 1/2" (Ordine n. 07146000)
- 2.1: Guarnizione tonda Ø 6 x Ø 2 (Ordine n. 0128300M)
- 2.2: O-ring Ø 18,2 x Ø 1,7 (Ordine n. 0392400M)
- 2.3: Guarnizione (Ordine n. 0529100M)
- 3: Raccordo filettato 1/2" (Ordine n. 45044000)
- 4: Raccordo a S (Ordine n. 12075000)
- 5: Kit di ricambio per valvola rotativa (Ordine n. 48006000)
- 5.1: Inserto a scatto (Ordine n. 0538600M)
- 6: Bocca a "S" (Ordine n. 13017000)
- 6.1: Mousseur (Ordine n. 13928000)
- 6.2: Guarnizione tonda Ø 13,5 x Ø 2,75 (Ordine n. 0128500M)
- 7: Valvola di non ritorno (Ordine n. 08565000)
- 8: Filtro (Ordine n. 0700200M)
- 9: Prolunga 3/4", 20 mm (Ordine n. 0713000M)*
- 10: VITE X 19808001 CF. 2 (Ordine n. 48013000)*
- 11: Chiave speciale (Ordine n. 19377000)*
- * Accessori speciali