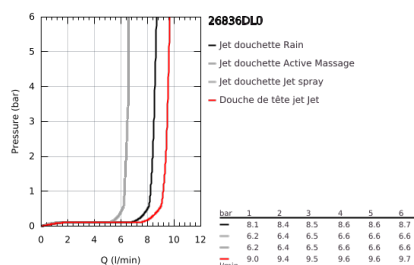
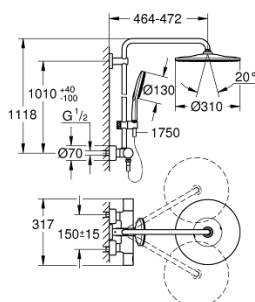


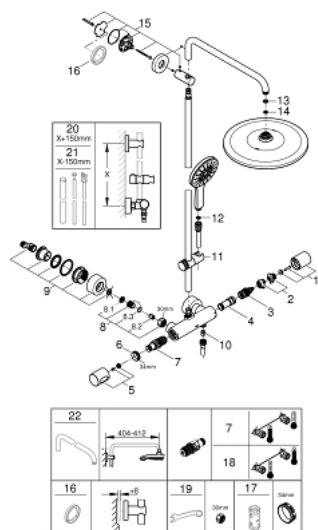
26 836 DL0 RAINSHOWER SMARTACTIVE 310 COLONNE DE DOUCHE AVEC MITIGEUR THERMOSTATIQUE



PRODUKTBESCHREIBUNG

- Colour: warm sunset brossé
- composé de:
- Bras de douche de 450 mm orientable horizontalement
- Mitigeur thermostatique incluant fonction Aquadimmer
- Permet le changement entre:
- Douche de tête Rainshower Mono 310
- Avec rotule
- angle de rotation $\pm 15^\circ$
- Douchette Rainshower SmartActive 130
- Curseur réglable en hauteur
- poignée ergonomique incluse
- Flexible Silverflex 1.750 mm
- GROHE Water Saving débit limité 9,5 l/min
- GROHE TurboStat Régulation thermostatique quasi-instantanée
- GROHE SafeStop butée à 38°C
- GROHE SafeStop Plus butée à 38°C et limiteur de température en option à 43°C inclus
- GROHE CoolTouch Minimise les risques de brûlures
- GROHE DreamSpray jet parfaitement uniforme
- GROHE SmartTip Sélection du jet grâce à un bouton
- finition GROHE Long-Life
- GROHE FastFixation support de fixation réglable en hauteur
- Procédé anti-calcaire SpeedClean
- Convient pour chaudière instantanée à partir de 18 kW/h
- Débit minimum nécessaire 5l/min
- Corps Laiton

26 836 DL0 RAINSHOWER SMARTACTIVE 310 COLONNE DE DOUCHE AVEC MITIGEUR THERMOSTATIQUE



ERSATZTEILE , juillet 2021 – now

- 1: poignée aquadimmer (Numéro de commande 47804DL0)
- 2: Butée (Numéro de commande 47723000)
- 3: Aquadimmer (Numéro de commande 47364000)
- 4: conduite d'eau (Numéro de commande 47887000)
- 5: poignée sélect. température (Numéro de commande 47811DL0)
- 6: Bague de fixation (Numéro de commande 47743000)
- 7: Cartouche thermostatique compacte 1/2" (Numéro de commande 47439000)
- 8: clapet de non-retour (Numéro de commande 47189DL0)
- 8.1: filtre à d'impuretés (Numéro de commande 0726400M)
- 8.2: clapet anti-retour à membrane (Numéro de commande 08565000)
- 8.3: joint torique Ø17 x Ø2 (Numéro de commande 0305500M)
- 9: Raccord S mural (Numéro de commande 12693DL0)
- 10: clapet anti-retour à membrane (Numéro de commande 08565000)
- 11: Curseur (Numéro de commande 48424DL0)
- 12: filtre (Numéro de commande 0700200M)
- 13: Joint Ø18,5 x Ø12 x 2 (Numéro de commande 0138900M)
- 14: filtre (Numéro de commande 48007000)
- 15: Embout de barre (Numéro de commande 48279DL0)
- 17: Clé (Numéro de commande 19332000)*
- 18: Cartouche GROHE TurboStat 1/2" (Numéro de commande 47175000)*
- 19: Clé spéciale (Numéro de commande 19377000)*
- * Accessoires spéciaux