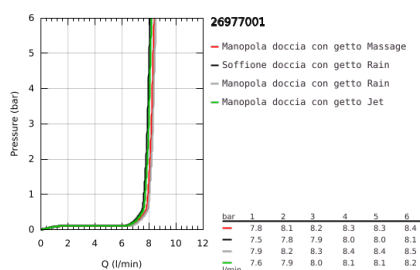
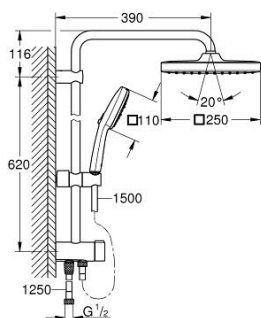


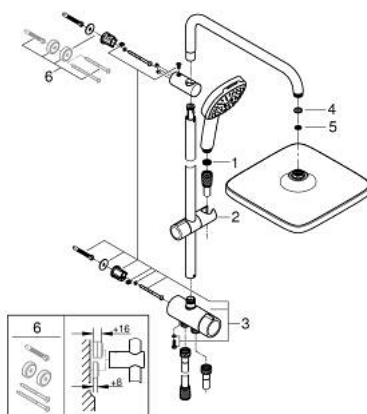
26 977 001 TEMPESTA SYSTEM 250 CUBE SISTEMA DOCCIA FLEX CON DEVIATORE



DESCRIZIONE PRODOTTO

- Colour: cromo
- composto da:
 - braccio doccia 390 mm (distanza da parete - centro soffione) con angolo che può essere regolato prima dell'installazione
 - deviatore per: manopola doccia, soffione doccia o soffione doccia Eco
 - soffione Tempesta 250 Cube (art. 26 685)
 - a 2 getti (selezionabili con deviatore):
 - Rain, SmartRain
 - parte superiore del soffione in colore bianco
 - con raccordo a sfera orientabile
 - angolo di rotazione +/- 10°
 - manopola Tempesta Cube 110 (27 574 003)
 - a 3 getti:
 - Rain, Jet, Massage
 - con supporto regolabile
- distanza tra deviatore e supporto superiore 620 mm
- flessibile Relexaflex da 1500 mm (28 151 002)
- flessibile Relexaflex da 1250 mm (28 150)
- installazione versatile: connessione al miscelatore/raccordo a muro con l'attacco da 1/2" del flessibile da 1250 mm
- maximum flow rate (at 3 bar): 7.9 l/min
- con tecnologia GROHE Water Saving
- GROHE SmartSwitch - selettore per impostare il getto preferito
- tecnologia GROHE DreamSpray per un getto perfetto
- bordo in silicone anti-shock
- finitura GROHE Long-Life
- con sistema anticalcare SpeedClean
- Inner Water Guide canale interno dedicato al passaggio dell'acqua che garantisce affidabilità nel tempo
- adatto per scaldabagni istantanei da 18kWh
- portata minima 7,0 l/min
- pressione minima 1 bar

26 977 001 TEMPESTA SYSTEM 250 CUBE SISTEMA DOCCIA FLEX CON DEVIATORE



PARTIDIRICAMBIO , novembre 2021 – now

1: Filtro (Ordine n. 0700200M)

2: Elemento scorrevole (Ordine n. 48609000)

3: Deviatore (Ordine n. 48338000)

4: Guarnizione in fibra Ø 18,5 x Ø 12 x 2 (Ordine n. 0138900M)

5: Filtro (Ordine n. 48007000)

6: Distanziatore (Ordine n. 26496000)*

* Accessori speciali