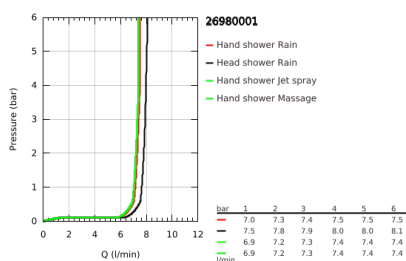
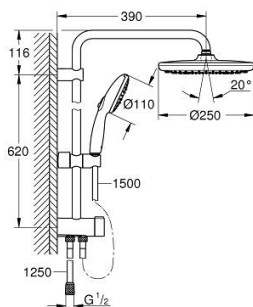


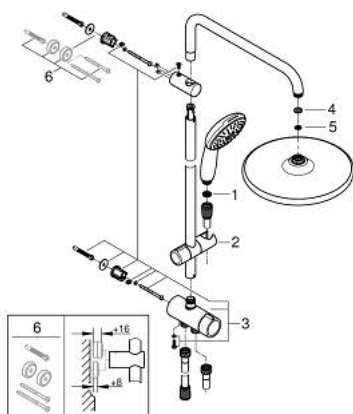
## 26 980 001 TEMPESTA SYSTEM 250 FLEX DUSCHSYSTEM MIT UMSTELLUNG FÜR DIE WANDMONTAGE



### PRODUKTBESCHREIBUNG

- Colour: chrom
- bestehend aus:
  - horizontaler 390 mm Brausearm, bei Erstinstallation individuell ausrichtbar
  - Umstellung zwischen Handbrause, Kopfbrause oder Eco-Stellung Kopfbrause
  - Kopfbrause Tempesta 250 (26 666)
  - 2 Strahlarten (via Umstellung):
    - Rain, SmartRain
    - Kopfbrause mit weißer Rückseite
  - mit Kugelgelenk
  - Drehwinkel  $\pm 10^\circ$
  - Handbrause Tempesta 110 (28 419)
- 3 Strahlarten:
  - Rain, Jet, Massage
  - in der Höhe verstellbar mittels Gleitelement
- Abstand zwischen Umstellung und oberer Konsole: 620 mm
- Relaxaflex Brauseschlauch 1.500 mm (28 151)
- Relaxaflex Brauseschlauch 1.250 mm (28 150)
- Flexible Installation: Wasseranschluss über 1/2" Gewinde des 1.250 mm Brauseschlauchs an Armatur oder Wandabgangsbogen
- Maximaler Durchfluss (bei 3 bar): 7,9 l/min
- GROHE Water Saving - weniger Wasser, perfekter Wasserfluss
- GROHE SmartSwitch Strahlumstellung per Drehscheibe
- GROHE DreamSpray Perfektes Strahlbild
- ShockProof Silikonring schützt vor Beschädigung bei Herunterfallen der Brause
- GROHE Long-Life Oberfläche
- SpeedClean Antikalk-System
- Innenliegende separate Wasserführung
- für Durchlauferhitzer ab 18 kW/h geeignet
- Mindestdurchfluss 7 l/min
- Mindestdurchfluss 5 l/Min.

## 26 980 001 TEMPESTA SYSTEM 250 FLEX DUSCHSYSTEM MIT UMSTELLUNG FÜR DIE WANDMONTAGE



### ERSATZTEILE, November 2021 – now

- 1: Sieb (Bestell-Nr. 0700200M)
  - 2: Gleitelement (Bestell-Nr. 48609000)
  - 3: Umstellung (Bestell-Nr. 48338000)
  - 4: Dichtung Ø18,5 x Ø12 x 2 (Bestell-Nr. 0138900M)
  - 5: Sieb (Bestell-Nr. 48007000)
  - 6: Ausgleichsscheibe (Bestell-Nr. 26496000)\*
- \* Sonderzubehör