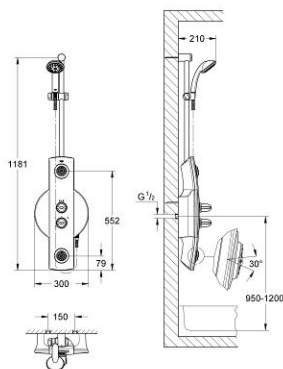


27 015 000 **AQUATOWER 1000** AQUATOWER 1000, 1/2"

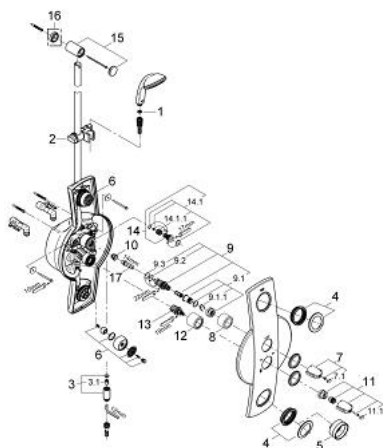


DESCRIZIONE PRODOTTO

- Colour: cromo
- installazione a parete
- profilo:
- coated synthetic material
- shower bar with glider and hand shower
- 3 soffioni laterali multi-ugello regolabili nella direzione del getto e nella portata
- elementi doccia:
- manopola doccia (28 261)
- 2 soffioni laterali multi-ugello regolabili nella direzione del getto e nella portata
- tutte le docce sono dotate di sistema anticalcare SpeedClean
- flessibile Relexaflex da 1750 mm (28 154)
- rubinetteria:
- e manopola per selezione getto:
- miscelatore termostatico da 1/2" ad incasso
- con manopola graduata per selezionare la temperatura
- e manopola per selezione getto:
- solo soffione, solo manopola, manopola + soffioni laterali
- piano di appoggio per prodotti doccia dietro al pannello
- fittings, showers, shower bar and shower hose chrome
- adatto per scaldabagni istantanei
- finitura GROHE Long-Life



27 015 000 **AQUATOWER 1000 AQUATOWER 1000, 1/2"**



PARTIDIRICAMBIO , aprile 2008 – now

- 1: Filtro (Ordine n. 0700200M)
- 2: Elemento scorrevole (Ordine n. 65380000)
- 3: Raccordo doccia (Ordine n. 47424000)
- 3.1: Valvola di non ritorno (Ordine n. 08565000)
- 4: Rosetta (Ordine n. 09532000)
- 5: Chiave speciale per installazione (Ordine n. 09813000)
- 6: Piastra frontale getto (Ordine n. 45244XX0)
- 7: Manopola (Ordine n. 47542IP0)
- 7.1: Cappuccio di copertura (Ordine n. 02490P0M)
- 8: Manicotto (Ordine n. 04952000)
- 9: Termoelemento 1/2" (Ordine n. 47217000)
- 9.1: Ghiera di arresto + dado di regolazione (Ordine n. 47300000)
- 9.1.1: Fermo (Ordine n. 0574400M)
- 9.2: Guarnizione tonda Ø 21 x Ø 2 (Ordine n. 0599900M)
- 9.3: Guarnizione tonda Ø 24 x Ø 2 (Ordine n. 0119600M)
- 10: Sede termostatico (Ordine n. 01460000)
- 11: Manopola (Ordine n. 47374IP0)
- 11.1: Cappuccio di copertura (Ordine n. 02490P0M)
- 12: Manicotto (Ordine n. 02730000)
- 13: Aquadimmer (Ordine n. 47364000)
- 14: Valvola di non-ritorno da 1/2" (Ordine n. 1411600M)
- 14.1: Kit guarnizioni (Ordine n. 47303000)
- 14.1.1: Filtro (Ordine n. 0299000M)
- 15: Supporto per asta doccia (Ordine n. 45246000)
- 16: Distanziatore (Ordine n. 45406000)*
- 17: Chiave a bussola (Ordine n. 19070000)*

* Accessori speciali