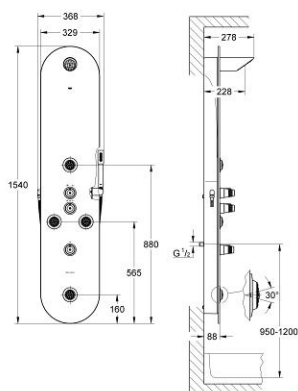


27 024 BK0 GROHE F1 SYSTÈME DE DOUCHE

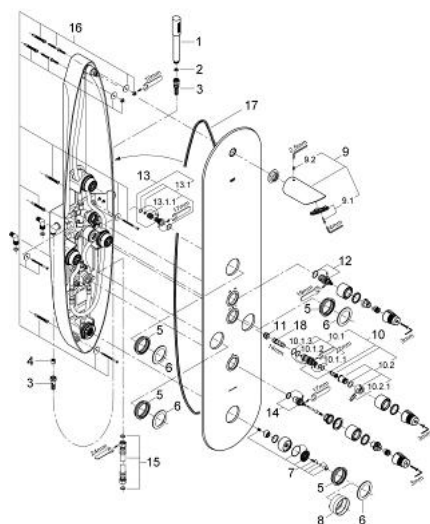


PRODUKTBESCHREIBUNG

- Montage mural
- Ensemble comprenant une coque intégrant une robinetterie thermostatique et des éléments d'hydrothérapie recouvert par un panneau de verre Sécurit
- Verre
- Verre a dent
- Imprimé sur le verso
- Douches :
 - 1 douche de tête à jet couvrant
 - 1 hand shower Sena with normal spray (28 034)
 - 4 douchettes latérales orientables avec débit pré-réglable
 - Toutes les douchettes sont équipées du procédé anti-calcaire SpeedClean
- Robinetterie :
 - Unité d'installation prémontée dans un boîtier porteur
 - 1 mitigeur thermostatique 1/2"
 - 1 Aquadimmer pour l'utilisation de la douchette à main ou douche de tête
 - 1 robinet d'arrêt pour douchettes latérales
 - shower hose 1500 mm (28 417 000)
 - Flexibles de raccordement souples
 - Pour un débit à une pression supérieure ou égale à 1,5 bar
 - ne convient pas pour chauffe-eau instantané . D autre part il est préférable de disposer d une installation d un diametre intérieur de 15 mm.



27 024 BK0 GROHE F1 SYSTÈME DE DOUCHE



ERSATZTEILE , mai 2003 – now

- 1: Douchette 1 jet (Numéro de commande 28034BK0)
 - 2: filtre (Numéro de commande 0700200M)
 - 3: Flexible métallique (Numéro de commande 28417BK0)
 - 4: clapet anti-retour à membrane (Numéro de commande 08565000)
 - 5: Bague de fixation (Numéro de commande 09537000)
 - 6: Rosace (Numéro de commande 09532000)
 - 7: diffuseur (Numéro de commande 45661BG0)
 - 8: outil de montage (Numéro de commande 09813000)
 - 9: Douche de tête 1 jet (Numéro de commande 28308BK0)
 - 9.1: diffuseur (Numéro de commande 45733BK0)
 - 9.2: tige filetée (Numéro de commande 0212500M)
 - 10: Élément thermostatique 1/2" (Numéro de commande 47217000)
 - 10.1: Bague de butée (Numéro de commande 47300000)
 - 10.1.1: Fixation d'agrafe (Numéro de commande 0574400M)
 - 10.2: Joint torique Ø21 x Ø2 (Numéro de commande 0599900M)
 - 10.3: Joint torique Ø24 x Ø2 (Numéro de commande 0119600M)
 - 11: Siège (Numéro de commande 01460000)
 - 12: Aquadimmer (Numéro de commande 47364000)
 - 13: Clapet N/R thermostatique encastré 1/2" (Numéro de commande 1411600 M)
 - 14: Tête céramique 3/4 (Numéro de commande 45885000)
 - 15: Tube d'alimentation (Numéro de commande 07227000)
 - 16: Rallonge de fixation (Numéro de commande 45732000)
 - 17: Joint (Numéro de commande 08351000)
 - 18: Clé (Numéro de commande 19070000)*
- * Accessoires spéciaux