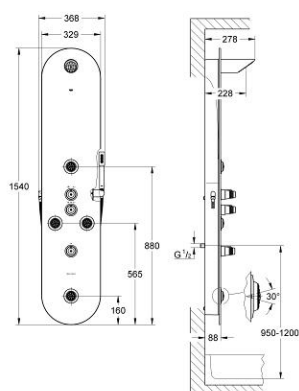


27 024 BK0 GROHE F1 COLONNA DOCCIA CON DEVIATORE

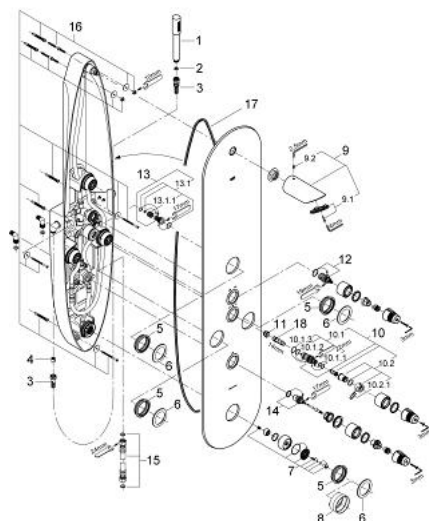


DESCRIZIONE PRODOTTO

- per installazione a parete
- composto da: supporto di montaggio e pannello di vetro resistente
- vetro:
 - in vetro opaco
 - stampato sul rovescio
- elementi doccia:
 - 1 soffione doccia Sena con getto largo normale
 - 1 manopola doccia Sena (28 034)
 - 4 soffioni laterali multi-ugello regolabili nella direzione/del getto e nella portata
- tutte le docce sono dotate di sistema anticalcare SpeedClean
- rubinetteria:
 - unità di premontaggio già inserita in telaio
 - miscelatore termostatico da 1/2" ad incasso
 - con manopola graduata per selezione temperatura e manopole per/selezione getto:
 - solo soffione, solo manopola, solo soffioni laterali, soffione + soffioni laterali o manopola + soffioni laterali
- flessibile da 1.500 mm cod. 28 417 000
- con raccordi flessibili
- per pressioni dinamiche da 1,5 bar
- non adatto per scaldabagni istantanei



27 024 BK0 GROHE F1 COLONNA DOCCIA CON DEVIATORE



PARTIDIRICAMBIO , maggio 2003 – now

- 1: Manopola doccia (Ordine n. 28034BK0)
 - 2: Filtro (Ordine n. 0700200M)
 - 3: Flessibile metallico (Ordine n. 28417BK0)
 - 4: Valvola di non ritorno (Ordine n. 08565000)
 - 5: Anello di fissaggio (Ordine n. 09537000)
 - 6: Rosetta (Ordine n. 09532000)
 - 7: Piastra frontale getto (Ordine n. 45661BG0)
 - 8: Chiave speciale per installazione (Ordine n. 09813000)
 - 9: Soffione doccia (Ordine n. 28308BK0)
 - 9.1: Piastra frontale getto (Ordine n. 45733BK0)
 - 9.2: Spina filettata (Ordine n. 0212500M)
 - 10: Termoelemento 1/2" (Ordine n. 47217000)
 - 10.1: Ghiera di arresto + dado di regolazione (Ordine n. 47300000)
 - 10.1.1: Fermo (Ordine n. 0574400M)
 - 10.2: Guarnizione tonda Ø 21 x Ø 2 (Ordine n. 0599900M)
 - 10.3: Guarnizione tonda Ø 24 x Ø 2 (Ordine n. 0119600M)
 - 11: Sede termostatico (Ordine n. 01460000)
 - 12: Aquadimmer (Ordine n. 47364000)
 - 13: Valvola di non-ritorno da 1/2" (Ordine n. 1411600M)
 - 14: Testina in ceramica da 3/4" (Ordine n. 45885000)
 - 15: Tubo (Ordine n. 07227000)
 - 16: Set di fissaggio (Ordine n. 45732000)
 - 17: Guarnizione (Ordine n. 08351000)
 - 18: Chiave a bussola (Ordine n. 19070000)*
- * Accessori speciali